

Jeseníky  
hory, které miluješ





# Jeseníky

tři kraje, jedno pohoří



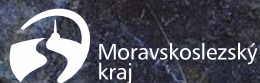
**SKUPINA ČEZ**  
GENERÁLNÍ PARTNER



Jeseníky jsou pravým horským rájem s mnoha přírodními, historickými i technickými poklady. V létě zde najdete stovky dobře značených tras jak pro pěší, tak pro cykloturistiku. Vyhlášená jsou zdejší střediska zimních sportů, ale i památky, kulturní akce a gastronomické speciality. Není náhodou, že pohoří je pro své unikátní klima a čistý vzduch také vyhledávanou lázeňskou lokalitou, která bez nadsázky dosahuje světového významu.

Olomoucký kraj, Moravskoslezský a Pardubický kraj vyvíjí společnou iniciativu v oblasti podpory a udržitelnosti cestovního ruchu s cílem zachovat zdejší krajinně autentičnost a přirozenou krásu. Současně se snaží postupovat promyšleně a koncepčně tak, aby rozvoj cestovního ruchu nenarušil zdejší bohatství.

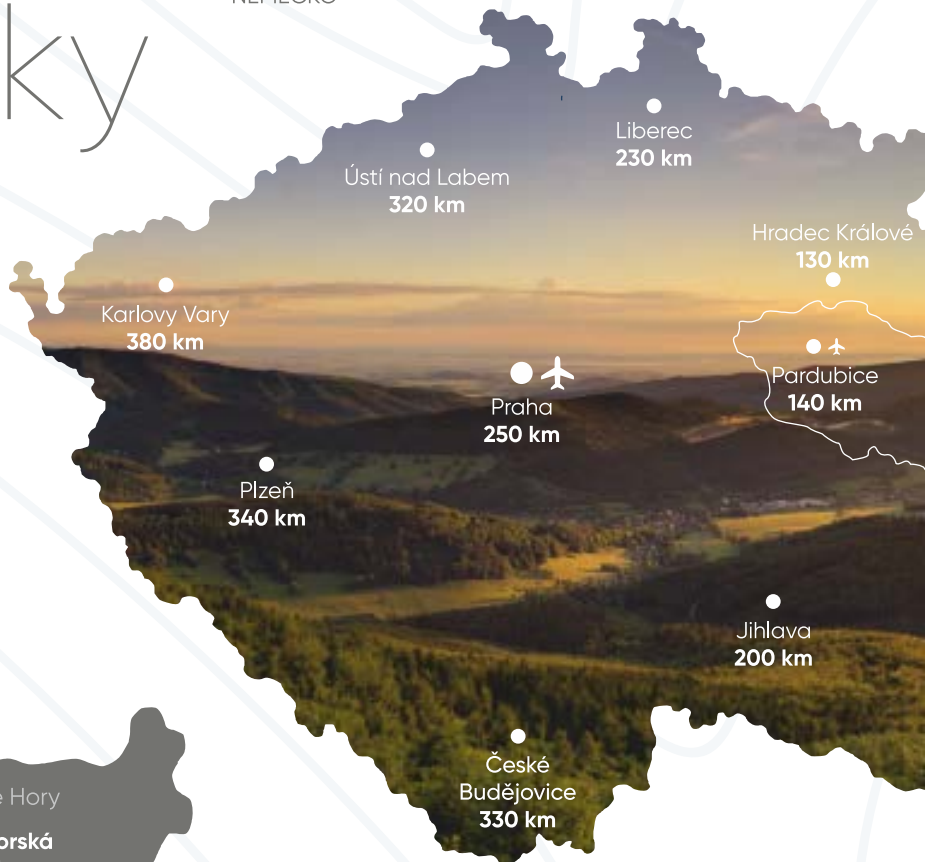
Přejeme Vám spoustu příjemných zážitků a pohodu na cestách.  
Vítejte v našich horách, vítejte v Jeseníkách.



Společně rozvíjíme Jeseníky

# Jeseníky v číslech

Drážďany  
NĚMECKO ✈️



#VisitCzechia



Wrocław  
POLSKO

# Jeseníky

Katowice  
POLSKO

Ostrava  
125 km

Olomouc  
100 km

Brno  
185 km

Zlín  
170 km

Bratislava  
SLOVENSKO

Vídeň  
RAKOUSKO

## Pohoří (Jesenická oblast)

Králický Sněžník, Rychlebské hory, Hrubý Jeseník, Nízký Jeseník, Hanušovická vrchovina, Zábřežská vrchovina, Mohelnická brázda, Zlatohorská vrchovina.

## Rozloha

Jeseníků je 5 935 km<sup>2</sup>.

## Nejvyšší horou Jeseníků a Moravy

je Praděd s výškou 1 491 m n. m.

## Počet vrcholů nad 1 000 metrů

je 119.

## CHKO Jeseníky vzniklo v roce 1969

s rozlohou 744 km<sup>2</sup> a čítá 31 chráněných území.

## Nejvýše položený lyžařský areál v České republice

se nachází na Pradědu.

## Nejdelší sjezdovka v České republice je

na Dolní Moravě s délkou 3,7 km.

## V Jeseníkách se upravuje přes 500 km

běžeckých lyžařských tras.

## Nejvyšším bodem v České republice je vysílač na Pradědu

s výškou 1 637 m n. m.

## Největším rašelinovým jezírkem v České republice

je Mechové jezírko na Rejvízu.

## Nejstarší turistickou chatou v Jeseníkách je Švýčárna,

kteřá stojí od roku 1829.

## Jeseníky jsou nejzalesněnějším územím v České republice.

Lesy zde pokrývají 80 % plochy.

## Nejmladší vodní nádrž v České republice

je Slezská Harta.

## Velký Roudný – nejvyšší sopka Nizkého Jeseníku.

Na vrcholu ve výšce 780 m n. m. stojí dřevěná rozhledna.



**Centrála cestovního ruchu  
Olomouckého kraje**

# Jeseníky unikátní místa



Zrekonstruovaná secesní Tančirna v Račím údolí je vyhlášeným kulturním a společenským místem pro nejrůznější akce v Rychlebských horách.



**B****C****D****E****F****G****H****I****J**

- B** Nejvyšší horou Jeseníků a zároveň Moravy je Praděd s výškou 1 491 m n. m. Na jeho vrcholku stojí televizní vysílač s restaurací a rozhlednou.
- C** Při putování Rychlebskými horami můžete narazit na oblíbený Lesní bar v Horní lipové, nabízející možnost občerstvení v přírodě po celý rok.
- D** Velkolesinská papírna založená v 16. století rodem Žerotínů dnes patří k nejstarším doposud fungujícím manufakturám svého druhu v Evropě.
- E** Středověký hornický skanzen na řece Olešnici u Zlatých Hor vám nabídne k prohlídce repliku dobových Zlatorudných mlýnů, tavící pece či hornického srubu ze 14. století.
- F** Zazijte procházku do oblak na unikátní Stezce v oblacích nebo nejdelším vysutém mostě pro pěší s názvem SKI BRIDGE 721 na Dolní Moravě.
- G** Na úzkokolejné dráze u Osoblahy z roku 1898 se můžete v letních měsících svězt historickým parním vlakem. 20 km dlouhá trať se klikatí zdejší krajinou s celkem 102 oblouky.
- H** Národní přírodní rezervace Revíz je největším moravským rašeliništěm s oblíbeným Mechovým jezírkem, přes kterou prochází naučná stezka.
- I** V Pevnostní oblasti okolí Starého Města se nachází pozůstatek hraničního opevnění z let 1935 – 1938.
- J** Unikátní termální park ve Velkých Losinách je jedinečný svého druhu v České republice. Zdejší termální prameny vám nabídnou příjemnou relaxaci, uvolnění a sílu ze samotného nitra naší země.

# Jeseníky zažijte vrcholy



Nejvyšší vrchol Jeseníků Praděd byl v roce 1955 vyhlášen přírodní rezervací, kde uvidíte přírodu podobnou alpským horám s volně pasoucím se skotem.



**B****C****D****E****F****G**

- B** S výškou 1 424 m n. m. patří Králický Sněžník mezi nejvyšší vrcholy v Jeseníkách. Sněhová pokrývka na vrcholu vydrží často až 8 měsíců v roce.
- C** Keprník je vrchol vysoký 1 423 m n. m. a ze svého skalního útvaru dává nezapomenutelné kruhové výhledy na celé Jeseníky i další pohoří České republiky.
- D** Na úrovni 1 337 m n. m. vystupuje vrchol Červené hory, který pod sebou skrývá na jedné straně pramen Vřesové studánky a na druhé lavinový svah s přírodními unikáty jesenícké krajiny.
- E** Smrk s výškou 1 127 m n. m. je nejvyšší horou Rychlebských hor. Poblíž vrcholu se nachází historické trojmezí Moravy, Slezska a Polska.
- F** Nad skalním útvarem Petrovy kameny se ve výšce 1 464 m n. m. tyčí oblý vrch Vysoké hole. Za 2. světové války tu bylo polní letiště či radarová základna.
- G** Od středověku byla nejvyšší hora Zlatohorské vrchoviny Příčný vrch (975 m n. m.) místem těžby zlata a drahých kamenů. Štoly v délce 120 km prochází celou horou.



# Jeseníky magická sedla



Červenohorské sedlo je díky své nadmořské výšce nad 1 000 m n. m. oblíbeným cílem pro aktivní turisty, odkud mohou podnikat výlety po hřebenech. V zimě pak ideálním místem pro lyže a běžky.



**B****C****D****E****F****G****B**

**Sedlo Skřítek je východiskem řady turistických a běžeckých lyžařských tras.** Cesta přes sedlo je historicky důležitou obchodní spojnici mezi okolními městy.

**C**

**Ramzovské sedlo tvoří hranici mezi Hrubým Jeseníkem a Rychlebskými horami** a je oblíbeným místem pro výstup na Šerák. V zimním období je ideálním místem pro zimní sporty.

**D**

**Ve výšce 930 m n. m. se nachází Videlské sedlo odkud je možno vyrazit na hřebenové trasy** směrem na Praděd, nebo na opačnou stranu, kde se nachází Pásmo Orliku.

**E**

**Na česko-polské hranici se nachází sedlo Travná** s nádhernými výhledy na pohoří Rychlebských hor, Králický Sněžník a polské roviny.

**F**

**Kladské sedlo odděluje pohoří Králický Sněžník a Rychlebské hory.** Prochází jím lyžařská běžecká magistrála protínající celé Jeseníky.

**G**

**Nad Karlovou Studánkou a pod nejvyšší horou Jeseníků najdete sedlo s názvem Hvězda.** Nad údolím Bílé Opavy se odtud dostanete nejjednodušší cestou na Praděd.



# Jeseníky

## protkané prameny



Řeka Morava je jedna z nejvýznamnějších řek ČR pramenící pod Králickým Sněžníkem v nadmořské výšce 1 380 m n. m. Ochutnejte ji přímo u pramene.



**B****C****D****E****F****G**

- B** Pod Studničním vrchem se nachází desítky průzračných pramenů, na které navazují další, stejně rozsáhlé prameniště **pod Zlatým Chlumem**. Obě oblasti jsou od dob V. Priessnitzze využívány k vodoléčbě.
- C** Na uzemí Jeseníků se nachází dvě hlavní oblasti s **minerálními prameny**, na jejichž území byly zřízeny lázně **Velké Losiny a Karlova Studánka**.
- D** **Mléčný pramen** nedaleko Dolní Moravy nese své jméno díky **bílému zabarvení vody**, ve kterém je rozpuštěný uhličitán vápenatý. Tento jev se objevuje zejména na jaře a po vydatných deštích.
- E** Nedaleko Rejvízu naleznete **Bublavý pramen**, horskou studánku se **zajímavým jevem**. Ze dna zde vycházejí vzduchové bubliny a vytváří magický dojem síly přírody.
- F** **Jelení Studánka** leží na hřebenu **Vysoké hole** ve **výšce 1 311 metrů**, vyvěrá zde pramen **Stříbrného potoka**. Je tu postavený zastřešený kamenný útulek pro turisty a lyžaře.
- G** **Vřesová Studánka** se nachází v **nadmořské výšce 1 313 metrů**. Dříve zde stála horská chata, dnes zde ze staveb uvidíte jen kapličku nad pramenem **Vřesové studánky**, kde podle pověsti vytéká zázračná voda.



# Jeseníky

## jizvy dávných dob



Čertovy kameny tvoří několik skalních útvarů nacházející se nad městem Jeseník. Poskytují nejen nádherné výhledy na hřebeny Jeseníků, ale jsou také útočištěm pro horolezce.





- B** Jeskyně Na Pomezí jsou největším zpřístupněným jeskynním systémem v České republice, vzniklým rozpouštěním mramoru, tj. krystalického vápence.
- C** Jeskyně Na Špičáku se řadí k nejstarším písemně doloženým jeskyním ve střední Evropě. Přes 400 metrů dlouhý podzemní labyrint chodeb je vytvořen v devonských mramorech.
- D** První zmínka o Poštovní štolě na Zlatohorsku pochází z roku 1513. Podzemní labyrint ukrývá zbytky pomůcek po ruční těžbě, barevné náteky minerálů i křišťálové jezírko.
- E** Vyhlídkové skály Rabštejn s hradní zříceninou dosahují výšky až 35 metrů. Je odtud nádherný výhled do krajiny. Skály jsou oblíbeným místem pro horolezce.
- F** Uprostřed jeseníckých hvozdů nedaleko Vrbna pod Pradědem se nachází zajímavý skalní útvar Kamzičí skála, pod nímž teče průzračný Bílý potok.
- G** Podle pověsti prý Obří skály vznikly díky sázce dvou obrů. Už to dává tomuto místu působivý podtext. Co ale určitě ohromí, je výhled na okolní hory.
- H** Čertovy kazatelny jsou tajemným místem uprostřed Račího údolí, odkud lze vidět až do sousedního Polska.
- I** Nad Karlovou Studánkou se tyčí zvrásněná rulová skála s dřevěným křížem. Ze zdejší vyhlídky lze vidět na nedaleký Praděd či do údolí směrem na Malou Morávku.
- J** Razovské tufty jsou jednou z památek na sopečnou činnost v Jeseníkách. Kámen ve zdejších lomu se těžil už ve středověku a byl použit na historické budovy v okolí.



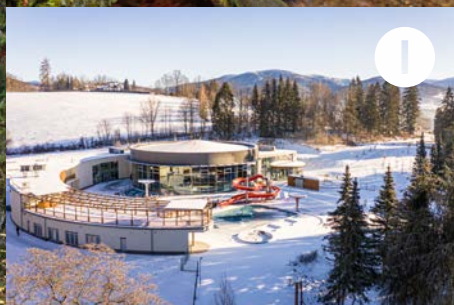
# Jeseníky

## průzračná voda



**Vodní nádrž Slezská Harta vznikla v 90. letech 20. století a má maximální kapacitu až 219 milionů m<sup>3</sup>. Od hladiny se zvedá několik vyhaslých sopek, které dávají krajině její typický ráz.**



**B****C****D****E****F****G****H****I****J****B**

**Říčka Huntava vyhloubila na horním toku Rešovské vodopády s čtenými kaskádami.**

**C**

**Vodopád na Borovém potoce je tvořen několika kaskádami. Voda z nejvyššího skalního prahu překonává více než osmimetrový převis.**

**D**

**Nedílnou součástí magické krajiny Rychlebských hor je bezpočet zatopených lomů. Pokud máte rádi přírodní koupání, právě tyto lomy jsou skvělou alternativou, jak se osvěžit při letním putování.**

**E**

**Vysoký vodopád je s výškou 25 metrů nejvyšším vodopádem v Jeseníkách, který se v zimě mění na ledovou záclonu.**

**F**

**V soutěže s kamennými prahy na Stříbrném potoce se nachází několik vodopádů se souhrnným názvem Nýznerovské vodopády.**

**G**

**Po vzoru zakladatele moderní vodoléčby byl vybudován Balneopark Vincenze Priessnitz s venkovními procedurami, který je současně jedinečným dílem zahradní architektury.**

**H**

**Na horním toku říčky Bílá Opava vznikl stejnojmenný vodopád tvořený několika peřejemi a kaskádami, který si žádný turista v Jeseníkách nemůže nechat ujít.**

**I**

**V pěti vnitřních a čtyřech venkovních termálních bazénech areálu Termály Losiny nechte působit blahodárnou vodu na své tělo.**

**J**

**V areálu starého koupaliště z roku 1976 byl vybudován nový koupací biotop Na Výsluní. Můžete využít plaveckou část nebo brouzdaliště při návštěvě s dětmi a samozřejmě nechybí ani tobogán.**



# Jeseníky

## sakrální dědictví



Novogotický kamenný kostel stojící na Boží hoře na Žulovsku je oblíbeným poutním místem. Kromě toho jsou zde nádherné výhledy na Rychlebské hory a také až do Polska.





- B** Ve Vidnavě se nachází kulturní památka kostel sv. Františka z Assisi vysvěcený v roce 1898.
- C** Kostel sv. Michaela v Maršíkově je nejstarší zachovalou lidovou renesanční roubenou stavbou na severní Moravě z roku 1609.
- D** Hrobka Vincenze Priessnitze byla vybudována v novogotickém stylu z neomítnutého kamenného zdiva a ukrývá ostatky zdejšího léčitele.
- E** Barokní kostel sv. Anny na Bruntálsku s netradičně umístěnou věží slouží jako poutní místo, ke kterému vede křížová cesta starobydlou alejí.
- F** Na vrcholu Uhlířského vrchu na Bruntálsku, jedné z nejmladších sopek na našem území, stojí barokní poutní kostel Panny Marie Pomocné.
- G** Kostel na hoře Cvilín na Krnovsku, jehož dvouvěžová silueta vévodí širokému okolí, je barokní stavbou s nádhernou vnitřní výzdobou.
- H** Kaple v Lipkách, jak se katolická svatyně nazývá už od nepaměti, je právem považována za perlu severomoravského baroka v Rýmařově.
- I** Poutní místo Panny Marie Pomocné na Zlatohorsku vzniklo v 18. století, kdy kopie slavného obrazu „pasovské“ Madony s dítětem začala přitahovat poutníky.
- J** Synagoga v Krnově je vyznačenou kulturní památkou, která byla postavena jako náhrada starší modlitebny. Jedná se o stavbu v novorománském slohu.



# Jeseníky

hrady, zámky a zříceniny



Zámek a zámecký park ve Slezských Rudolticích bývaly svého času považovány za sedmý div světa a místu se přezdívalo Slezské Versailles.





- B** Hrad Sovinec byl postaven na konci 13. století na skalnatém ostrohu nad stejnojmenným městečkem a dnes je chráněnou kulturní památkou.
- C** Zámek Sobotín dnes slouží jako wellness hotel, ve kterém naleznete nejen dobově opravené místnosti či restauraci, ale také se můžete projít v krásně upraveném zámeckém parku s rybníkem.
- D** Renesance zámek Velké Losiny je snadno zapamatovatelný díky svým typicky trojpodlažním arkádám. Místo je také neodmyslitelně spojeno s čarodějnickými procesy v Jeseníkách.
- E** Renesance, barokně upravovaný zámek v Bruntále s původním mobiliářem a cennými nástěnnými rokokovými malbami patří k významným objektům svého druhu ve Slezsku.
- F** Vodní tvrz v Jeseníku dnes slouží jako Vlastivědné muzeum Jesenicka s několika stálými expozicemi, mezi které patří i ta o čarodějnických procesech.
- G** Zřícenina hradu Brničko, která je výraznou památkou gotického hradního stavitelství, je dnes oblíbeným cílem turistů.
- H** Zříceniny hradu Rychleby o jehož minulosti toho není moc známo, leží na skalách nad Račím údolím v Rychlebských horách.
- I** Zámek Jánský Vrch se vypíná na skalnatém kopci nad městem a tvoří přirozenou dominantu Javorníku.
- J** Ve stejnojmenné vesnici můžete navštívit zámek Linhartovy z druhé poloviny 16. století, který stojí na místě původní vodní tvrze. Zdejší zámecký park patří k nejstarším ve Slezsku.

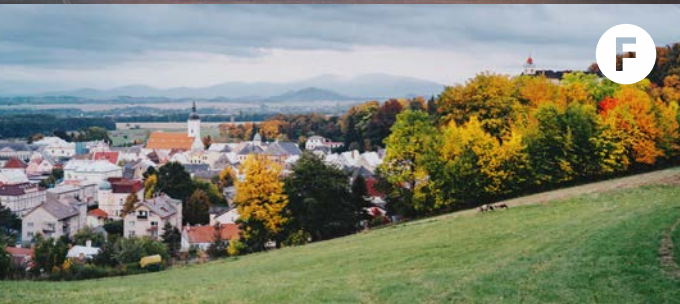


# Jeseníky

města uprostřed přírody







- B** Na úpatí Nizkého Jeseníku a česko-polské hranici leží město Krnov, které si zachovalo mnoho ze své bohaté historie.
- C** Lázeňské město Jeseník ležící mezi Hrubým Jeseníkem a Rychlebskými horami je známé svou zelení, prameny léčivé vody a čistým vzduchem.
- D** Bruntál je nejstarším městem v České republice s bohatou historií. Díky své poloze v podhůří Jeseníků a blízkosti nádrže Slezská Harta se mu též přezdívá „město mezi horami a vodou“.
- E** Město Zlaté Hory je díky své hornické historii oblíbenou turistickou lokalitou.
- F** Javorník, ležící na úpatí Rychlebských hor patřil v minulosti mezi významná města. To dokládá mnoho historických památek nejen ve městě ale i jeho okolí.
- G** Podhorské městečko Rýmařov je obklopeno Jeseníckými horami a patří k nejdeštivějším místům republiky. Avšak ani to, by vám nemělo bránit v tom, abyste poznali jedinečnou okolní přírodu.



# Jeseníky

## horské lázně



Priessnitzovy léčebné lázně leží na úpatí Studničního vrchu nad městem Jeseník a navazují na léčbu Vincenze Priessnitze, zakladatele moderní vodoléčby.



**B****C****D****E****B**

Termální lázně Velké Losiny patří mezi nejznámější a nejstarší moravské lázně s tradicí sahající až do 16. století. Místní termální, sírné a minerální vody mají jedinečný léčebný účinek.

**C**

Lázně obklopené horskou přírodou v Karlově Studánce se pyšní nejčistším vzduchem ve střední Evropě. Léčivé účinky zde mají přírodní oxid uhličitý a minerální voda.

**D**

Moderní lázeňské zařízení v Bludově poskytuje lázeňskou péči založenou na nejnovějších lékařských poznatcích v oborech balneologie, obezitologie a léčebné rehabilitace.

**E**

Schrothovy léčebné lázně v Dolní Lipové jsou malebným místem na rozhraní Hrubého Jeseníku a Rychlebských hor s využitím přírodních léčivých klimatických podmínek.



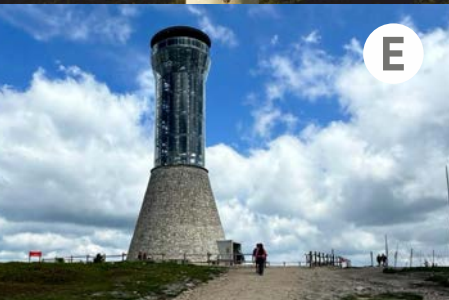
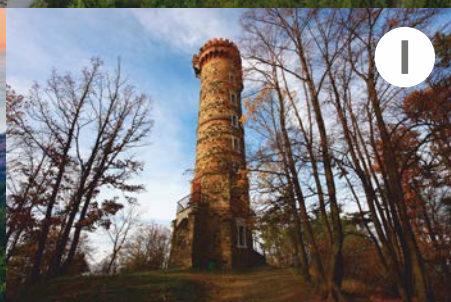
# Jeseníky

dechberoucí výhledy



Na 915 metrů vysokém vrchu Větrova poblíž Starého Města pod Sněžníkem se tyčí Dalimilova rozhledna, která je přesnou kopií původní rozhledny na Kralickém Sněžníku.



**B****C****D****E****F****G****H****I****J**

- B** Nejstarší rozhlednou v Jeseníkách je Biskupská kupa (891 m n. m.), díky své výšce 18 metrů nabízí překrásné výhledy na Jeseníky a do rovinatého Polska.
- C** Masivní dřevěná, 21 metrů vysoká, rozhledna vznikla na Předním Bukovém kopci (624 m n. m.) v obci Rapotín.
- D** Přes třicet metrů vysoká rozhledna Stříbrná Twiggy stojí na vrcholu kopce Štvanice (866 m n. m.) mezi Hynčicemi a Stříbrnicemi.
- E** Na vrcholku Kralického sněžníku se nachází rozhledna, která nahradila původní vyhlídkovou věž. Pokud vám tedy nestačí výhledy z 1 424 m n.m., můžete si vyběhnout po schodech rozhledny ještě o 30 metrů výše.
- F** Unikátní 24 metrů vysoká dvojitá věž s kovovou lávkou se nachází na Hraničním vrchu (527 m n. m.).
- G** Kamenná rozhledna Zlatý Chlum na stejnojmenném kopci (875 m n. m.) se tyčí nad městem Jeseník. Měří 26 metrů a je z ní vidět na celé Jeseníky.
- H** Na česko-polské hranici se nachází 24 metrů vysoká rozhledna na Borůvkové hoře (899 m n. m.) s kruhovým výhledem na Jeseníky, Rychlebské hory a Králický Sněžník.
- I** Rozhledna na Cvilině (436 m n. m.) je kamenná romantická stavba, zakončena vyhlídkou s cimbuřím, vysoká 26 metrů.
- J** Na nejvyšším vulkánu Nížkého Jeseníku, Velkém Roudném, se nachází rozhledna s jedinečným výhledem na celé Jeseníky.



# Jeseníky

ráj pro děti



Mamutíkův park na Dolní Moravě, to je ráj vodní zábavy s neprobádaným ostrovem a herním domečkem přímo uprostřed vodní hladiny.





- B** **Areál Kraličák** je kouzelné místo plné rodinné pohody, komfortu a relaxu v čistém přírodním prostředí v podhůří Králického Sněžníku.
- C** **Faunapark** je malé rodinné ZOO s přátelským prostředím v Horní Lipové. Zažijete zde jedinečný pocit, kdy vám nad hlavou přelétají oblíbení papoušci.
- D** **Pradědovo dětské muzeum** v Bludově rozhodně nevynechejte jste-li v Jeseníkách na návštěvě s nejmenšími dětmi, Zábavní centrum v podobě jesenické vesničky se spoustou zábavných a interaktivních prvků.
- E** **Bělá v pohybu** je sportovně zábavní centrum v Bělé pod Pradědem. Najdete zde mnoho dětských atrakcí, dotykové naučné obrazovky a dřevěné naučné panely.
- F** **Aquacentrum Šumperk** nabízí krytý a venkovní bazén s tobogánem. Ve vnitřní části se nachází pětadvacetimetrový bazén, dětský bazén a whirlpool, ve venkovní pak bazén se skluzavkou, protiproudem a prostornou terasou.
- G** **Muzeum papíru** je nejstarší ruční papírnou ve střední Evropě, která od konce 16. století nepřetržitě funguje ve Velkých Losinách. Díky původnímu historickému vybavení poznáte kouzlo tradičního řemesla a můžete si vyrobit i svůj papír.
- H** **Soud Javorník** v budově bývalého soudu a městských šatlav vás vtáhne do historie, vyprávějící příběh tohoto významného, pohraničního slezského městečka. Nachází se zde také dětská herna.
- I** **Zlatokopecský skanzen** v údolí Ztracených štol v Lokalitě Zlaté Hory – Dolní Údolí. Řička Olešnice tu po miliony let ukládala zlato a již v dávných dobách se zde těžilo. Můžete si dokonce vyzkoušet rýžování zlata!
- J** **Muzejíčko Šumperk** ve Vlastivědném muzeu v Šumperku můžete navštívit i tzv. muzejíčko, které je určeno pro všechny, kteří si zachovali mladou duši a chtějí si pohrát.



# Jeseníky na dvou kolech



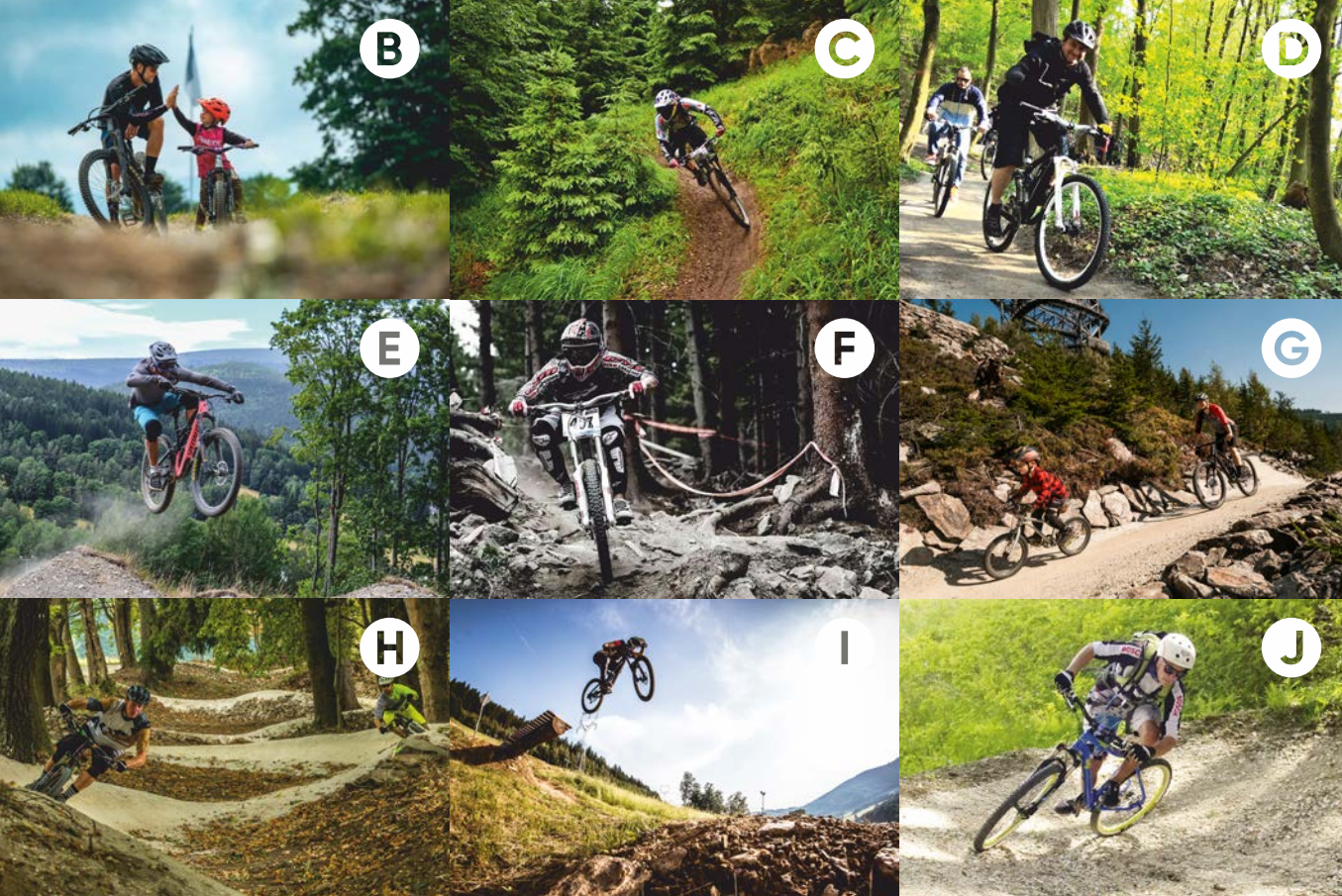
YES   
*cyklo*

Hory, co jedou



Navštivte jedny z nejdelších trailů na světě, navštivte nezapomenutelné Rychlebské stezky. Trail centrum s technickými kamennými stezkami i moderními flow traily. Na své si přijdou i rodiny s dětmi.





- B** Na Kraličáku se svezete na trailech různých obtížností napojených na lanovky, které vás pohodlně vyvezou nahoru i s kolem.
- C** V Bike parku Kouty vás čeká celkem čtrnáct kilometrů adrenalinové jízdy terénními vlnami, klopenými zatáčkami a prudkými sjezdy lesem.
- D** V příměstském lese u Šumperka si můžete zajezdit na singletrailech s názvem Tulinka.
- E** Vyzkoušejte si parádní traily pro zkušené bikery, začátečníky nebo rodiny. Vše najdete v Express bike parku Karlov.
- F** Napumpujte si v Kopřivné do krve pořádnou dávku adrenalinu na náročných trasách nebo si užijte nenáročné stezky s rodinou.
- G** Na Skalním trailu na Dolní Moravě si můžete vyzkoušet jízdu v horském terénu, lesem i na sjezdovce s parádními výhledy.
- H** Lipovské stezky jsou menším trail centrem, které je vhodné pro začínající bikery, ale umí zabavit také celou rodinu.
- I** Areál Kareš vám nabízí bikepark se spoustou skoků ve stylu lavic a shark finů s téměř desítkou dropů, unikátním počtem shape klopenek, wall-ride a dalších dřevěných prvků.
- J** Ve Vrbně pod Pradědem narazíte na traily s názvy jako Mamba, Tobogán či Natural. Sjezd si tady můžete užít na různých tratích a obtížnostech.



# Jeseníky

ráj zimních sportů

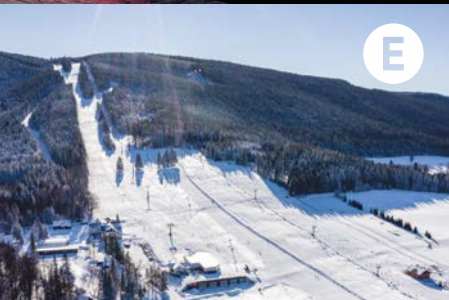


**YES**   
*ski*  
Hory, co jedou



Lyžařské středisko Dolní Morava nabízí sjezdovky všech stupňů obtížnosti. Pro běžkaře jsou každoročně připravovány běžecké okruhy a začíná zde také Jesenická lyžařská magistrála.



**B****C****D****E****F****G****H****I****J**

**B** **SKIPARK Filipovice patří díky variabilitě terénu, sedačkové lanovce s rozjezdovým nástupním pásem, dvěma sjezdovkám střední obtížnosti s celkovou délkou 2 600 m, k nevyhledávanějším lyžařským areálům v regionu.**

**C** **Skiareál Kraličák je moderní zimní středisko sjezdového lyžování, zasazené v nádherné krajině pohoří Králického Sněžníku, kam vás mohou zavést i místní lyžařské běžecké tratě.**

**D** **Ski areál Paprsek je svojí atmosférou vhodný hlavně pro rodinnou rekreaci.** Kromě lyžařského areálu se snowparkem nabízí přes 60 km běžeckých lyžařských tras a okruhů

**E** **Ramzová se pyšní jednou z nejdelších sjezdovek v České republice měřící přes 3km.** Vyrazit můžete také na běžky směrem na Paprsek nebo do Dolní lipové.

**F** **Ski areál Červenohorské sedlo je jedním z nejznámějších středisek sjezdového lyžování v Jeseníkách.** Prochází zde také strojově upravovaná Jesenícká lyžařská magistrála.

**G** **Ski areál Kouty nabízí komfortní, bezpečné lyžování s jednou z nejdelších sjezdovek v České republice.** Unikátním místem jsou také lyžařské běžecké tratě okolo nádrže Dlouhé stráně.

**H** **Jeden z největších areálů s dvanácti kilometry propojených sjezdovek pomocí čtyřsedačkové lanovky najdete v Karlově pod Pradědem.** Zdejší lyžařské běžecké tratě nabízí délku přes 80 km.

**I** **Nejvýše položeným lyžařským areálem v České republice je určitě ten na Pradědu.** Na tamních sjezdovkách a lyžařských běžeckých tratích se drží sníh až do května.

**J** **Ve Ski areálu Kopřivná si zalyžujete na perfektně upravených sjezdovkách dlouhých až jeden a půl kilometru.** Areál nabízí také snowtubing, sáňkovací dráhu a mini snowpark.



A

# Jeseníky

v bílé stopě



JDEME  
NABEZKY.cz

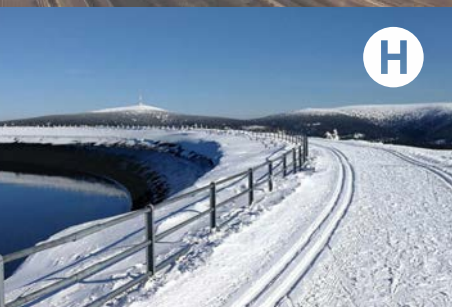


NADACE ČEZ

A

Jesenická lyžařská magistrála nabízí 114 km dlouhé putování nejen po hřebenech a spojuje další udržované lyžařské běžecké tratě v celkové délce více než 500 km.



**B****C****D****E****F****G****H****I****J**

- B** **Paprsek**, nacházející se v jižní části Rychlebských hor, nabízí velké množství běžkařských orkůhů. Mezi nimi také mezinárodní trasy protínající hranici s Polskem Malý a Velký Šengen.
- C** **Dolní Morava** je ideálním střediskem pro vyznavače zimních sportů. Začíná zde Jesenická lyžařská magistrála, na kterou navazují další zimní běžecké okruhy v celkové délce přes 50 km.
- D** **Skřítek** patří mezi oblast, která je velmi vyhledávaná turisty pro svoji dostupnost, a hlavně jako nástupní místo pro hřeben Hrubého Jeseníku. Běžkování si zde užijí především rodiny s dětmi.
- E** **Oblast Staroměstka** je svou rozmanitostí a nejrozsáhlejším počtem kilometrů tras v Jeseníkách velmi atraktivní oblastí, která je běžkařskou veřejností čím dál větší míře objevována.
- F** **Rejvíz** patří mezi atraktivní lokalitu, jelikož je ideálním místem pro první dětská sklouznutí a pro začínající běžkaře. Mírný profil tratí s minimálním převýšením je pro většinu běžkařů ideální.
- G** **Červenohorské sedlo** je důležitý turistický uzel, který díky centrální poloze a dobré dopravní dostupnosti představuje výchozí bod pro řadu udržovaných běžeckých tras.
- H** **Lokalita Dlouhé Stráně** nabízí unikátní lyžařské běžecké okruhy na koruně horní přehrady Přečerpávací vodní elektrárny Dlouhé Stráně.
- I** **Oblast Nová Ves** se nachází v podhůří Hrubého Jeseníku a její tratě navazují na lyžařské trasy z Karlova pod Pradědem. Nachází se zde lyžařské tratě a běžecké okruhy v celkové délce 34 km.
- J** **Rýmařov** je celkem rozsáhlá oblast pro všechny druhy běžeckých lyžařů nacházející se v podhůří Jeseníků v okolí města Rýmařov. V okolí Rýmařova se nachází lyžařské běžecké okruhy a trasy v celkové délce okolo 46 km.



A

Jeseníky  
originální produkty



ŠERÁÁÁK

VYCHUTNEJTE SI JESENÍKY

A

Již od roku 1874 vyrábí pivovar **HOLBA** v drsném, ale krásném kraji uprostřed Jeseníků Ryzí pivo z hor. Holba za svůj ryzí charakter vděčí tradičnímu způsobu vaření a vybraným surovinám – vlastní vodě z horských pramenů, kterou čerpá přímo v areálu pivovaru. Sladu ze světově proslulých hanáckých ječmenů i podhorských ječmenů z oblasti Jeseníků. Chmelu z nedalekého Tršicka, který díky svému složení a vysoké kvalitě patří k pivovarnicky nejvyhledávanějším. Věříme, že poctivost, s jakou se věnujeme pivovarskému řemeslu, oceníte v každém doušku našeho nezaměnitelného lahodného piva.



**B****C****D****E****F****G****H****I****J**

**B** Výrobou exkluzivního vína s výjimečnou chutí sušených šípků sbíraných na Jesenicku se může pochlubit zdejší rodinná firma, jejíž výrobky jsou ceněny i v zahraničí.

**C** Lahodnou chuť původních receptur z oblasti Jeseníků vám nabízejí výrobky z masa, ovoce a zeleniny od rodinné konzervárny ze Zábřehu.

**D** Ruční výroba likérů má v Jeseníkách dlouholetou tradici. Jako příklad můžeme uvést třeba rodinnou likérku z Domašova, jejíž absinth si oblíbil i známý herec Johnny Depp.

**E** Na horských chatách na Paprsku, Švýčárně, Rejvízu nebo Rabštejně, ale nejen tam, si můžete během svého putování po Jeseníkách dát typické borůvkové knedlíky.

**F** Na rybářských baštách v celých Jeseníkách si můžete ulovit svého pstruha na udici, nebo si prostě jen dát rybu ze zdejších horských chovů.

**G** Všechny kozí farmy v Jeseníkách nabízí čerstvé sýry vyráběné z kvalitního pasterovaného mléka, nadojeného přímo na farmách od místních koz.

**H** Z těch nejvyšších surovin připravují pralinky ve Velkých Losínách. Čokoládová chuť produktů vyráběných srdcem stojí rozhodně za to.

**I** Schaumannovka je kojenecká voda z chráněného podzemního zdroje v Jeseníkách a patří do kategorie nejvyšších vod.

**J** Již od roku 1991 se Staroměstské máslové trubičky pyšní svou nezaměnitelnou chutí a kvalitou. Jsou vyráběny z listového těsta, plněny bílkovým sněhem a dodávány ve čtyřech velikostech.



# Jeseníky

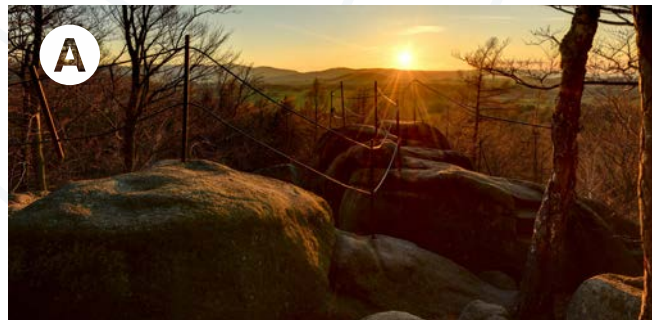
## neobjevená místa

**Venušiny misky** (403 m n. m.) na Smolném vrchu jsou od roku 1968 chráněným přírodním výtvozem. Celý kopec, zdaleka nápadný svým tvarem, nazývají geomorfologové ostrovní horou a soudí, že je to pozůstatek zvětrávání žuly v teplém podnebí třetihor.

Vrchol je skalnatý a je na něm upravena vyhlídka.

Z drobných tvarů zaujmou zejména krásné vyvinuté misky, z nichž největší je stále naplněna vodou (vejde se do ní až 65 litrů).

Je zde možno vidět i velké dvojité skalní sedadlo.



**Medvědí vrch** je nejvyšším vrcholem Medvědí hornatiny. I když se svou výškou 1216 metrů nemůže soupeřit s vrcholy v hlavním hřebeni Jeseníků, jedná se o vrchol mimořádně zajímavý, ze kterého se otevírají krásné výhledy do téměř všech světových stran.

**Kaple sv. Anny**, která se nachází v Horním Údolí, náležejícím ke Zlatým Horám, bývala v minulosti významnou svatyní pro věřící horníky. Dnes je tato kaple vyhledávaným místem odpočinku a relaxace, čím dál více také místem pro svatební obřady.



**Kaltenštejn** je zřícenina původně gotického hradu z poloviny 13. století s dobře zachovalým torzem válcové útočištní věže (bergfrit). Ten dnes dosahuje výšky asi 20 metrů. Dobře patrné jsou i zbytky hradeb. Hrad je prvně písemně připomínán již v roce 1295 a nachází se v Černé Vodě.



**E**

### Anděláríum – galerie pod širým nebem

Anděláríum se nachází na louce v obci Rejchartice na Šumpersku. Skulptury andělských bytostí vznikly během prvních dvou ročníků místního sochařského a řezbářského sympozia. Další čtyři andělé jsou k vidění v městském lese na zelené a modré turistické značce. Andělská stezka začíná na Tulince.

### Poutní kostel Panny Marie Pomocné

Jižně od města Zlatých Hor se na svahu zalesněné Příčné hory nachází kostel Panny Marie Pomocné – Maria Hilf. K tomuto poutnímu místu každoročně směřují stovky poutníků, aby zde našli sílu, útěchu, povzbuzení, někteří uzdravení.

**F****G**

### Dřevěná kaple sv. Hedviky ve Vidlech

V malé horské osadě Vidly stojí menší dřevěná kaple, dnes zasvěcená sv. Hedvice. Původně si ji v roce 1748 postavila zdejší obec, aby v ní alespoň občasně mohly být slouženy bohoslužby.

### Zaniklá obec Hraničky

Zaniklá osada u státních hranic pod Hraničním vrchem, magické, jedinečně krásné i smutné místo Rychlebských hor. Objevte i další zaniklé osady a obce Jesenicka.

**H****I**

### Městské skály

se nacházejí na vrcholku kopce severně od Šumperka. Jedná se o soustavu útesů a věží, na vrcholku skály se nachází vyhlídkový altán s překrásným výhledem na Hrubý Jeseník a samotný vrchol Praděd.



# Jeseníky

## hory, které baví

**Lesní slavnost Lapků z Drakova** je oblíbenou akcí v Jesenickém regionu, která významně podporuje kulturně společenskou činnost a letní prázdninové aktivity s důrazem využití volného času mládeže, zejména rodin s dětmi.



**Blues Alive v Šumperku** je největší mezinárodní festival svého žánru ve střední Evropě. Za 25 let své existence se propracoval k pozici světově uznávané přehlídky, respektované i v kolébce bluesové hudby, Spojených státech amerických je oblíbenou akcí.



**Jídlo na ulici – zábřežský food festival**  
Festival jídla z ulic celého světa a chutí všech kontinentů přímo v Zábřehu. Přijďte ochutnat speciality světové kuchyně, nejmazanější burgery, nejlepší food trucky, regionální potraviny a spoustu dalšího.



### **Závod míru Grand Prix Jeseníky**

Jeseníky nabízí nejnáročnější stoupání v tuzemsku srovnatelná s výškovými metry v Alpách, proto jsou místem, kde změří síly nejlepší silniční cyklisté světa.





**E**

### Zapomenuté hory

Podzimní ultramaraton Zapomenuté hory vás po síti dokonalých horských stezek zavede na nejdlejší místa Rychlebských hor. Rychlebky jsou nejzapomenutější hory České republiky, které svou divokostí a atmosférou uchvátí každého, kdo sem jednou zbloudí. Poznejte je očima zkušeného domorodce, poznejte je jako málokdo před vámi. Oblíbený trailový závod s večerním programem přednášek a zábavy.

**Pivovarská čtvrťka**  
Zažijte tradiční pochod za ryzím pivem z hor.  
Vychutnejte si krásné Jeseníky s Holbou.

**F****G**

### Jesenická 60

Jesenická 60 je dálkovým pochodem, který se pořádá v srdci Jeseníků přes 40 let. Pochodovat se může na 60, 25, 15 a 8km trase. Pokud by se vám pochod zdál příliš pomalý, můžete zvolit rychlejší variantu, tedy běžeckou.

**Mistrovství světa v rýžování zlata**  
Tato akce se bude konat ve Zlatých Horách, a to již podruhé v novém tisíciletí. Tento prestižní titul byl udělen Zlatým Horám světovou asociací zlatokopů, a tak se od 19. – 24.8.2024 sjede do Jeseníků elita zlatokopů z celého světa.

**H**

### Zahájení lázeňské sezony

Osobně se otevírání lázeňské sezony v květnu zúčastní zakladatel těchto prvních vodoléčebných lázní na světě, pan Vincenz Priessnitz s chotí, je žehnáno pramenům, hraje se, zpívá se a veselí se.

**I**





YES  
ski

Více než 500 km udržovaných běžeckých lyžařských tras najdete od Králického Sněžniku až po Velký Roudný. Všem tratím vévodí 114 km dlouhá Jesenícká lyžařská magistrála.

Tematické okruhy YEScyklo nabízí více než 700 km tras na 35 okruzích v celých Jeseníkách a jsou doplněné o téměř 60 nabíjecích stanic pro elektrokola.

YES  
cyklo



Chystáte se do Jeseníků? Nepochybujte, jedinečnou šanci odemknout si balíček slev a výhod pro svůj pobyt nejen s rodinou. To vše vám umožní věrnostní karta, kterou při svých cestách po Jeseníkách získáte zdarma ve svém ubytování.



YES  
card

Ke všem praktickým informacím, tipům na výlety, novinkám či akcím vám pomohou produkty YESinfo. Patří k nim turistický informační portál [jeseniky.cz](http://jeseniky.cz), ZELENÁ LINKA (800 022 840), TV infokanálové a tištěné materiály.

YES  
i  
info





Filmaři, jsme tu pro vás! Jsme filmová kancelář a jsme partnery pro filmaře na jejich projektech v Jeseníkách. Naši silnou stránkou je výborná znalost lokalit, historie a možnosti regionu.



Chcete z kongresu udělat nezapomenutelný zážitek? Spojte pracovní povinnosti v rámci kongresové turistiky s jedinečnou přírodou a relaxací v lázeňských či wellness zařízeních nebo odreagováním se adrenalinovými aktivitami.

Již 25 let s námi můžete objevovat **Jeseníky**...



**Jeseníky**  
SDRUŽENÍ CESTOVNÍHO RUCHU







[www.jeseniky.cz](http://www.jeseniky.cz)



**MINISTERSTVO  
PRO MÍSTNÍ  
ROZVOJ ČR**

Projekt Jeseníky napříč kraji byl realizován za přispění prostředků státního rozpočtu České republiky z programu Ministerstva pro místní rozvoj

Propagační materiál vydalo  
Jeseníky – Sdružení cestovního ruchu, z.s.

Palackého 1341/2, 790 01 Jeseník  
IČ: 68923244 | IDDS: aq3ikqx

**zelená linka 800 022 840**

**Materiál je neprodejný**

ISBN 978-80-87478-04-2



ke stažení | download  
do pobrania | zum herunterladen

Děkujeme všem za poskytnutí materiálů.  
Fotografie poskytli:



Copyright © - vyrobeno 2024