

# Jak se chovat k Jeseníkům

Les je živá,  
moudrá a celistvá bytost.  
Příroda přeje všemu živému.

Také nám lidem  
umí napomoci ke zdraví, dobré  
náladě, odpočinku a optimismu.  
Záleží hlavně na tobě.

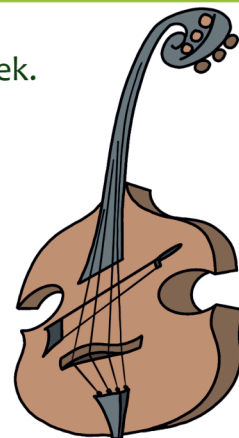


# Les je tichý.

Když jej navštívíš, respektuj to a zkus jej co nejvíce napodobit.  
V tichu uslyšíš a uvidíš více.



Spoj čarou hudební nástroj a zvířátko podle toho,  
jaký zvuk hudebních nástrojů připomíná hlasy zvířátek.



155

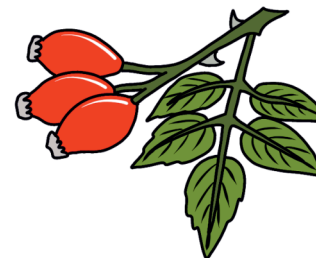
Když se tobě nebo někomu jinému stane úraz, zavolej **Zdravotnickou záchrannou službu**. Ta ti vždy pomůže nejen se zlomenou nohou, ale i s alergií, záchvatem nebo jinými zdravotními potížemi.

# Příroda je štědrá. Nabízí své plody lidem i zvířatům.

Zbytečně netrhej a nenič rostliny  
ani houby, vše má v kouzelném  
světě přírody své místo.  
Při sběru buď obezřetný, ne  
všechny plody a houby jsou jedlé.  
Štedrosti lesa využivej s mírou,  
neber si víc, než potřebuješ, nech  
i ostatním.



Které z těchto plodů jsou nejedlé?

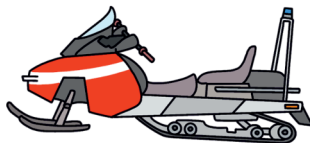


Arcibiskupské lesy  
a statky Olomouc s.r.o.

Ve společnosti **Arcibiskupské lesy a statky Olomouc** vědí,  
jak se postarat o les, využít jeho potenciál a ochránit  
jeho obyvatele. Nezapomínají také na to, že les a jeho přírodní  
rozmanitost slouží i ostatním lidem.

# Krajina je zranitelná.

Nerozdělávej v přírodě oheň a nezhazuj žhavé předměty – požár se šíří rychle, hubí vše živé a působí obrovské škody.



Víš jaké číslo budeš volat, když potřebuješ třeba hasiče?  
Spoj tel. čísla se správným obrázkem.

158

155

150

112

1210



150

Hasiči lidem pomáhají, nejen když hoří. Oheň je velmi nebezpečný a díky němu můžeš přijít o domov, ale i o vlastní život. Hasiče můžeš potkat také u dopravní nehody, povodní nebo likvidaci nebezpečných látek. Pokud někde hoří, volej **Hasičský záchranný sbor České republiky**.

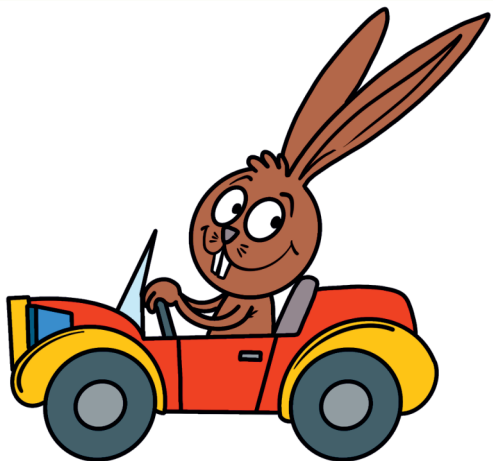
## Příroda je čistá.

Co jsi s sebou přinesl,  
zase odnes.  
Můžeš lesu a krajině  
pomoci tím, že odneseš  
také to, co tam poztrá-  
celi či zanechali jiní.  
Ve svém nitru pak můžeš  
vnímat vděčnost míst,  
kterým jsi takto pomohl.



# Krajinná rovnováha je křehká.

Proto zanechej automobil  
na parkovišti a nejezdí ani tam,  
kde není výslovně „zákaz vjezdu“.



Najdeš stín, který patří  
zajíčkovi v autě?

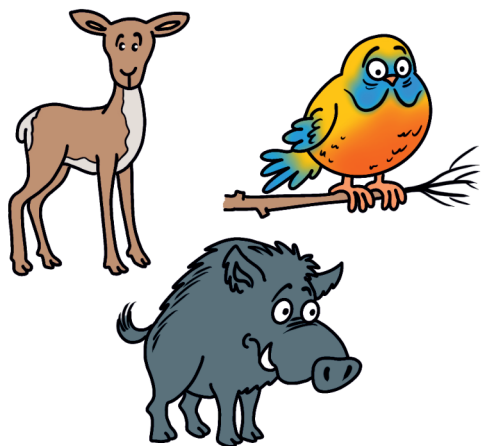


158

Pomáhá a chrání! Víš, kdo to je? **Policie České republiky** dbá o to, aby ses nejen v Jeseníkách cítil vždy bezpečně. Policisty můžeš potkat ve městech, na silnici, ale i v přírodě.

V přírodě bydlí zvěř,  
ptáci a mnoho jiných  
živých organismů.

Pro své vlastní stanování  
a bydlení využij jen místa  
k tomu vyhrazená.



Spoj čarou zvířátko a jídlo,  
které k nim patří.



800 022 840

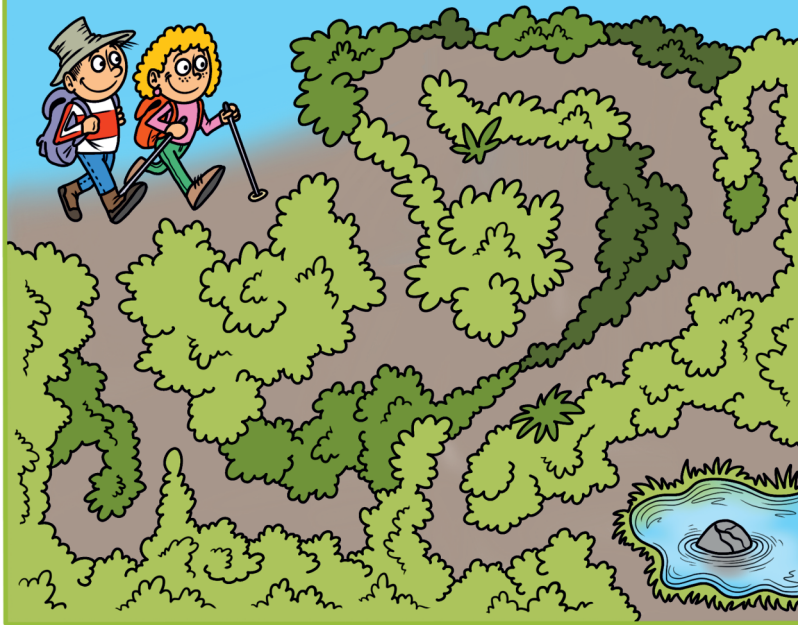
Pokud se chceš o Jeseníkách dozvědět více informací, pomůže ti k tomu **Jeseníky – Sdružení cestovního ruchu**. Na webových stránkách [jeseniky.cz](http://jeseniky.cz) najdeš tipy, kde se ubytovat, kam si zajít na dobré jídlo nebo naplánovat výlet pěšky, na kole nebo lyžích.

Nebo se zeptej na kterémkoli informačním centru, kde ti rádi poradí.

## Lesní cesty jsou tu nejen pro tebe.

Na kole a běžkách se pohybuj jen po značených stezkách a cestách. Nenič turistické značení a upravené běžecké stopy. V chráněných územích nechod' mimo ně ani pěšky.

Najdeš cestu ke studánce?

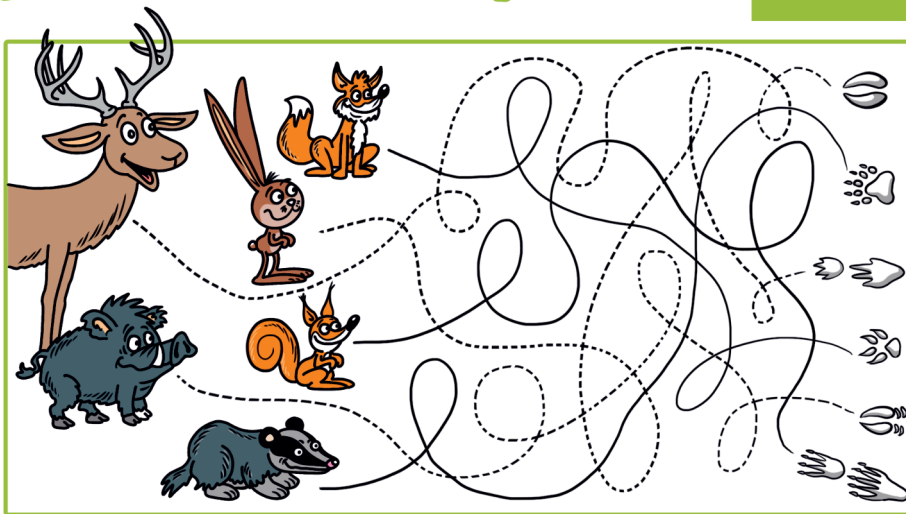


O to, aby ses v terénu neztratil a došel po značce vždy ke svému cíli, se stará Klub Českých turistů. Své značky v terénu maluje na stromy, buduje rozcestníky a staví stojany s turistickými mapami. To vše potom zakresluje do map a to nejen tištěných, ale i elektronických.



V přírodě jsou doma  
různí živočichové, i když  
je nevidíš a neslyšíš.

Se psem a jinými domácími  
zvířaty přijď na návštěvu jen  
tehdy, máš-li je pod kontrolou.



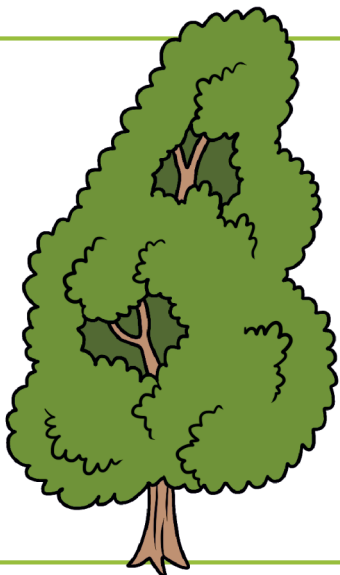
Poznáš stopy zvířat?  
Nejdřív zkus určit, kterému  
zvířátku stopa patří  
a pak si ověř podle čáry,  
zda jsi měl/a pravdu.



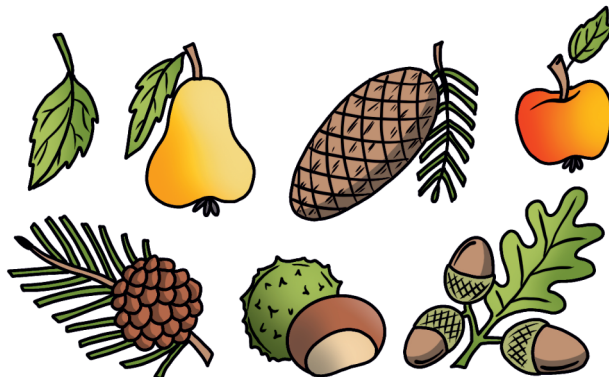
Holba pro své produkty využívá již od roku 1874 mimořádně kvalitní vodu ze zdejších pramenů Jesenických hor. V rámci projektu Holba Jeseníkům, dochází každoročně již od roku 2005 k významnému podílu na obnově lesních oblastí, ve kterých je tomu v důsledku překotné těžby, silného větru nebo napadení kůrovcem zapotřebí.

# Les může být nebezpečný.

Třeba při větru a námraze či ostatních klimatických jevech. Vyhýbej se místům, kde se kácí stromy, a respektuj upozornění a pokyny lesníků.



Víš, co patří k listnatému stromu a co k jehličnatému?



**LESYČR**

Víš, kdo se stará o lesy ve tvém okolí? Podnik Lesy ČR a jeho zaměstnanci denně pečují o to, aby v lese rostly a žily různé druhy stromů, rostlin nebo živočichů a pomáhají je chránit. Starají se také o to, abys les mohl pro svůj volný čas využívat i ty.

# Krajina je na mnoha místech divoká a odlehlá.

Zbytečně při svém výletu neriskuj, aby ses vrátil v pořádku domů. Pomůže ti k tomu i vhodná obuv a oblečení.

Vybarvi si obrázek.



1210

Když se ti v horách stane něco neočekávaného a ty nevíš, na koho se obrátit, vždy ti pomůže Horská služba. Pro všechny v nesnázích provádí záchranné a pátrací akce v horském terénu, poskytuje první pomoc a mnoho dalšího.

Přečerpávací vodní elektrárna Dlouhé stráně ČEZ, a. s. je jedním ze sedmi divů České republiky.



SKUPINA ČEZ

  
SDRUŽENÍ CESTOVNÍHO RUCHU




Palackého 1341/2, 790 01 Jeseník  
telefon: +420 773 771 733  
email: info@jeseniky.cz

Zelená linka: 800 022 840


YES

 @navstivtejeseniky.cz

 @yes\_jeseniky

 @yes\_jeseniky

 @yes\_jeseniky

 @yes\_jeseniky

[www.jeseniky.cz](http://www.jeseniky.cz)