

YES

Jeseníky

HORY, KTERÉ MILUJEŠ



jeseniky.cz

Jeseníky

tři kraje, jedno pohoří

Jeseníky jsou pravým horským rájem s mnoha přírodními, historickými i technickými poklady. V létě zde najdete stovky dobře značených tras jak pro pěší, tak pro cykloturistiku. Vyhlášená jsou zdejší střediska zimních sportů, ale i památky, kulturní akce a gastronomické speciality. Není náhodou, že pohoří je pro své unikátní klima a čistý vzduch také vyhledávanou lázeňskou lokalitou, která bez nadsázky dosahuje světového významu.

Olomoucký kraj, Moravskoslezský a Pardubický kraj vyvíjí společnou iniciativu v oblasti podpory a udržitelnosti cestovního ruchu s cílem zachovat zdejší krajině autentičnost a přirozenou krásu. Současně se snaží postupovat promyšleně a koncepčně tak, aby rozvoj cestovního ruchu nenarušil zdejší bohatství.

Přejeme Vám spoustu pozitivních zážitků a pohodu na cestách.
Vítejte v našich horách, vítejte v Jeseníkách.



Ladislav Okleštěk, hejtman Olomouckého kraje



Ivo Vondrák, hejtman Moravskoslezského kraje



Martin Netolický, hejtman Pardubického kraje

Jeseníky v číslech



Drážďany
NĚMECKO



Wroclaw
POLSKO



Katowice
POLSKO



Praha



Pardubice



Ostrava



Brno



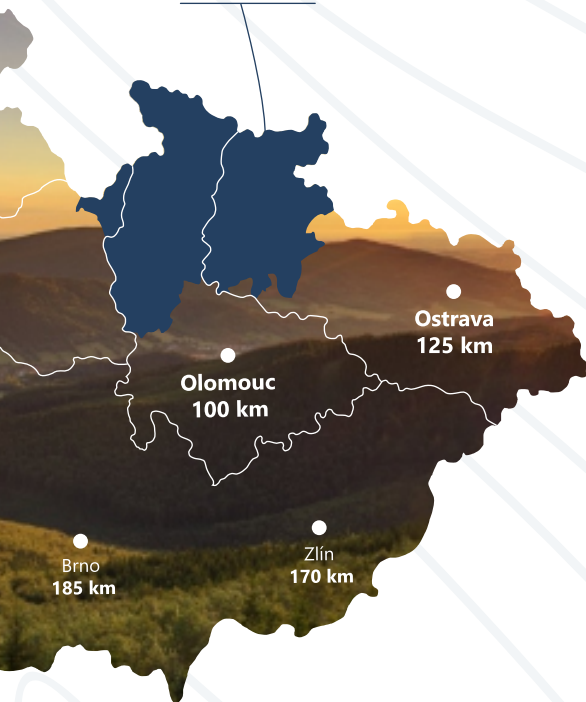
Bratislava
SLOVENSKO



Vídeň
RAKOUSKO



Jeseníky



Pohoří (Jesenická oblast)

Králický Sněžník, Rychlebské hory, Hrubý Jeseník, Nízký Jeseník, Hanušovická vrchovina, Zábřežská vrchovina, Mohelnická brázda, Zlatohorská vrchovina

Rozloha

5 935 km²

Nejvyšší hora Jeseníků a Moravy

Praděd 1491 m n. m.

Počet vrcholů nad 1 000 metrů

119

CHKO Jeseníky vzniklo v roce 1969

s rozlohou 744 km² a čítá 31 chráněných území.

Nejvýše položený lyžařský areál v České republice

se nachází na Pradědu.

Nejdelší sjezdovka v České republice

se nachází na Ramzové.

V Jeseníkách se upravuje přes 400 km

běžeckých lyžařských tras.

Nejvyšším bodem v České republice je vysílač na Pradědu

s výškou 1637 m n. m.

Největším rašelinovým jezírkiem v České republice

je Mechové jezírko na Rejvízu.

Nejstarší turistickou chatou v Jeseníkách je Švýcárna,

která zde stojí od roku 1829.

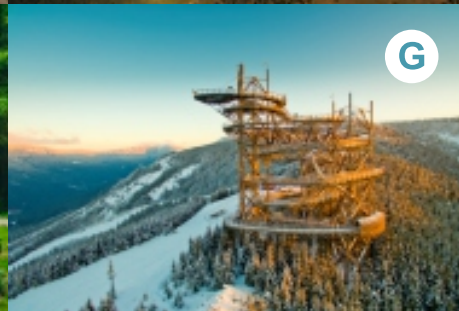
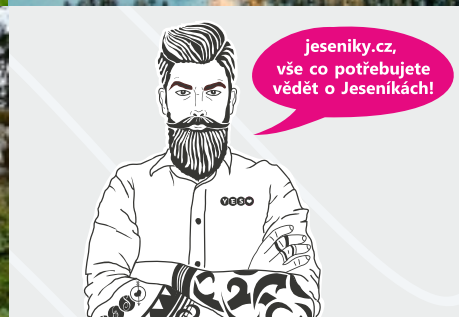
Jeseníky jsou nejzalesněnějším územím v České republice.

Lesy zde pokrývají 80 % plochy.

Jeseníky unikátní místa



Velkolosinská papírna založená v 16. století rodem Žerotínů
dnes patří k nejstarším doposud pracujícím podnikům svého druhu v Evropě.

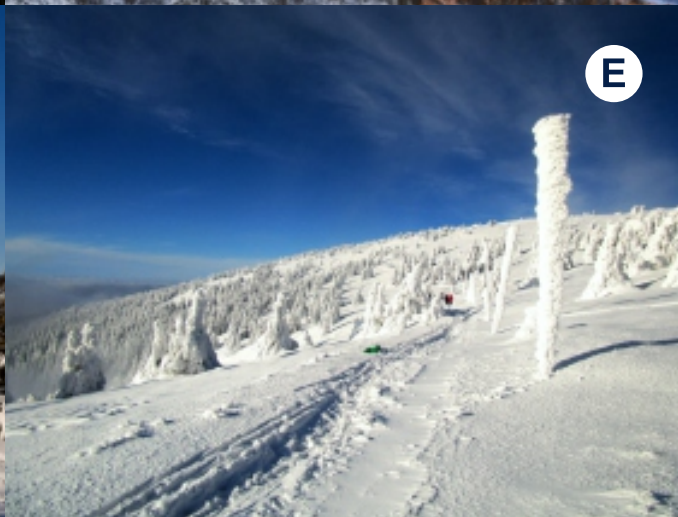
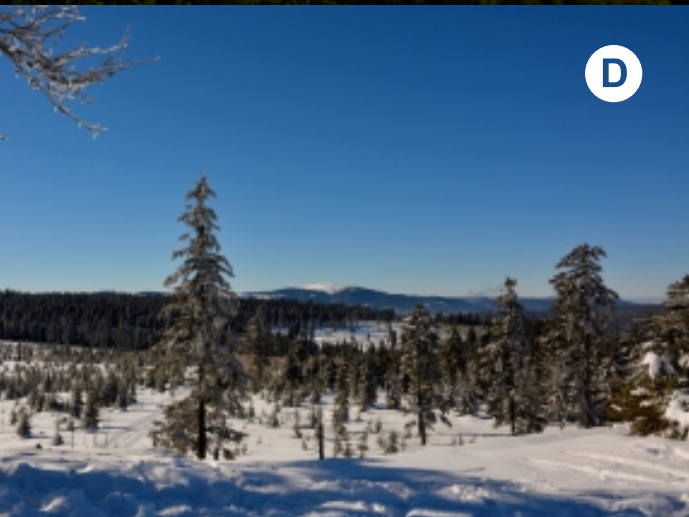
**B****C****D****E****F****G****H****I**

- B** Nejvyšší horou Jeseníků a zároveň Moravy je Praděd s výškou 1 491 m n. m. Na jeho vrcholku stojí televizní vysílač s restaurací a rozhlednou.
- C** Při putování Rychlebskými horami můžete narazit na uprostřed lesa schovaný Lesní bar s možností občerstvení po celý rok.
- D** Třetí největší přečerpávací vodní elektrárna na světě Dlouhá stráně patří mezi jeden z největších divů České republiky.
- E** Středověký hornický skanzen na řece Olešnici u Zlatých Hor vám nabídne k prohlídce repliku dobových Zlatorudných mlýnů, tavící pece, či hornického srubu ze 14. století.
- F** Zrekonstruovaná secesní Tančirna je vyhlášeným kulturním a společenským místem pro nejrůznější akce v Rychlebských horách.
- G** Zažijte procházku do oblak na unikátní Stezce v oblacích s dechberoucími výhledy a zábavnými adrenalinovými prvky.
- H** Národní přírodní rezervace Rejvíz je největším moravským rašelinářským s oblíbeným Mečovým jezírkiem přes které prochází naučná.
- I** Pevnostní oblast okolí Starého Města vás zaujme pozůstatky hraničního opevnění z let 1935 - 1938.

Jeseníky zažijte vrcholy



Nejvyšší vrchol Jeseníků Praděd byl v roce 1955 vyhlášen přírodní rezervací, kde se nachází alpské a subalpínské ekosystémy.



- B** S výškou 1 424 m n. m. patří Králický Sněžník mezi nejvyšší vrcholy v Jeseníkách. Sněhová pokrývka na vrcholu vydrží často až 8 měsíců v roce.
- C** Keprník je vrchol vysoký 1423 m n. m. a ze svého skalního útvaru dává nezapomenutelné kruhové výhledy na celé Jeseníky i další pohoří České Republiky.
- D** 1337 m n. m. ční vrchol Červené hory, který pod sebou skrývá na jedné straně pramen Vřesové studánky a na druhé lavinový svah s přírodními unikáty jesenické krajiny.
- E** Vrchol Brousek v Rychlebských horách na česko-polské hranici s výškou 1 116 m n. m. je pokrytý porostem borůvek a brusinek.

Jeseníky magická sedla



Červenohorské sedlo je díky své nadmořské výšce nad 1000 m n. m., rozsáhlé síti sjezdovek a lyžařských běžeckých tras oblíbenou zimní destinací.



Věděli jste, že můžete
do Jeseníků volat zdarma?
Ano, na zelenou linku Jeseníků
800 022 840!

- B Sedlo Skřítek** je východiskem řady turistických a běžkařských lyžařských tras. Nachází se zde také Národní přírodní rezervace.
- C Ramzovské sedlo** tvoří hranici mezi Hrubým Jeseníkem a Rychlebskými horami je oblíbeným místem pro výstup na Šerák. V zimním období je ideálním místem pro zimní sporty. Nachází se zde nejdelší sjezdovka v ČR.
- D** 930 m n. m. se nachází **Videlské sedlo** odkud je možno vyrazit na hřebenové trasy směrem na Praděd, nebo na opačnou stranu, kde se nachází Pásmo Orlíku.
- E** Na česko-polské hranici se nachází **sedlo Travná** s nádhernými výhledy na pohoří Rychlebských hor a Králický Sněžník.
- F** **Kladské sedlo** odděluje pohoří Králického Sněžníku a Rychlebských hor. Prochází jím Lyžařská běžecká magistrála protínající celé Jeseníky.



**400 km udržovaných lyžařských
běžeckých tras**

**114 km dlouhá Jesenická lyžařská
magistrála**

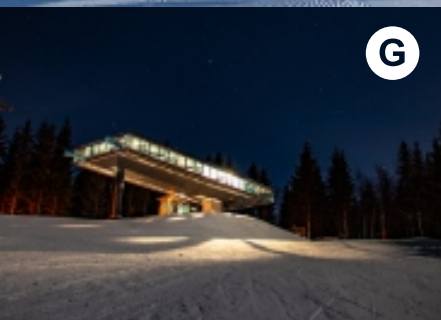
**55 lyžařských
areálů**

5 snowparků

**nejdelší sjezdovky
v České republice**

**nejvýše položené
sjezdovky
v České republice**



**A****B****C****D****E****F****G****H**

- A** Lyžařské středisko Dolní Morava nabízí sjezdovky všech stupňů obtížnosti. Pro běžkaře jsou každoročně připravovány běžecké okruhy a začíná zde také Jesenická lyžařská magistrála.
- B** Skiareál Kraličák je moderní zimní středisko sjezdového lyžování, zasazené v nádherné krajině pohoří Králického Sněžníku, kam vás mohou zavést i místní lyžařské běžecké tratě.
- C** Ski areál Paprsek je svojí atmosférou vhodný hlavně pro rodinnou rekreaci. Kromě lyžařského areálu se snowparkem nabízí přes 60 km běžeckých lyžařských tras a okruhů.
- D** Ramzová se pyšní nejdelší sjezdovkou v České republice měřící přes 3 km. Vyrazit můžete také na běžky směrem na Paprsek nebo do Lipové-lázní.
- E** Ski areál Červenohorské sedlo je jedním z neznámějších středisek sjezdového lyžování v Jeseníkách. Prochází tudy také strojově upravovaná Jesenická lyžařská magistrála.
- F** Ski areál Kouty nabízí komfortní, bezpečné lyžování s jednou z nejdelších sjezdovek v České republice. Unikátním místem jsou také lyžařské běžecké tratě okolo nádrže Dlouhé stráně.
- G** Jeden z největších areálů se 12 km propojených sjezdovek, 4 sedačkové lanovky najdete v Karlově pod Pradědem. Zdejší lyžařské běžecké tratě nabízí délku přes 80 km.
- H** Nejvýše položeným lyžařským areálem v České republice je určitě ten na Pradědu. Na tamních sjezdovkách a lyžařských běžeckých tratích se drží sníh až do května.

Jeseníky protkané prameny



Řeka Morava je jedna z nejvýznamnějších řek ČR pramenící pod Králickým Sněžníkem v nadmořské výšce 1 380 m n. m.

**B****C**

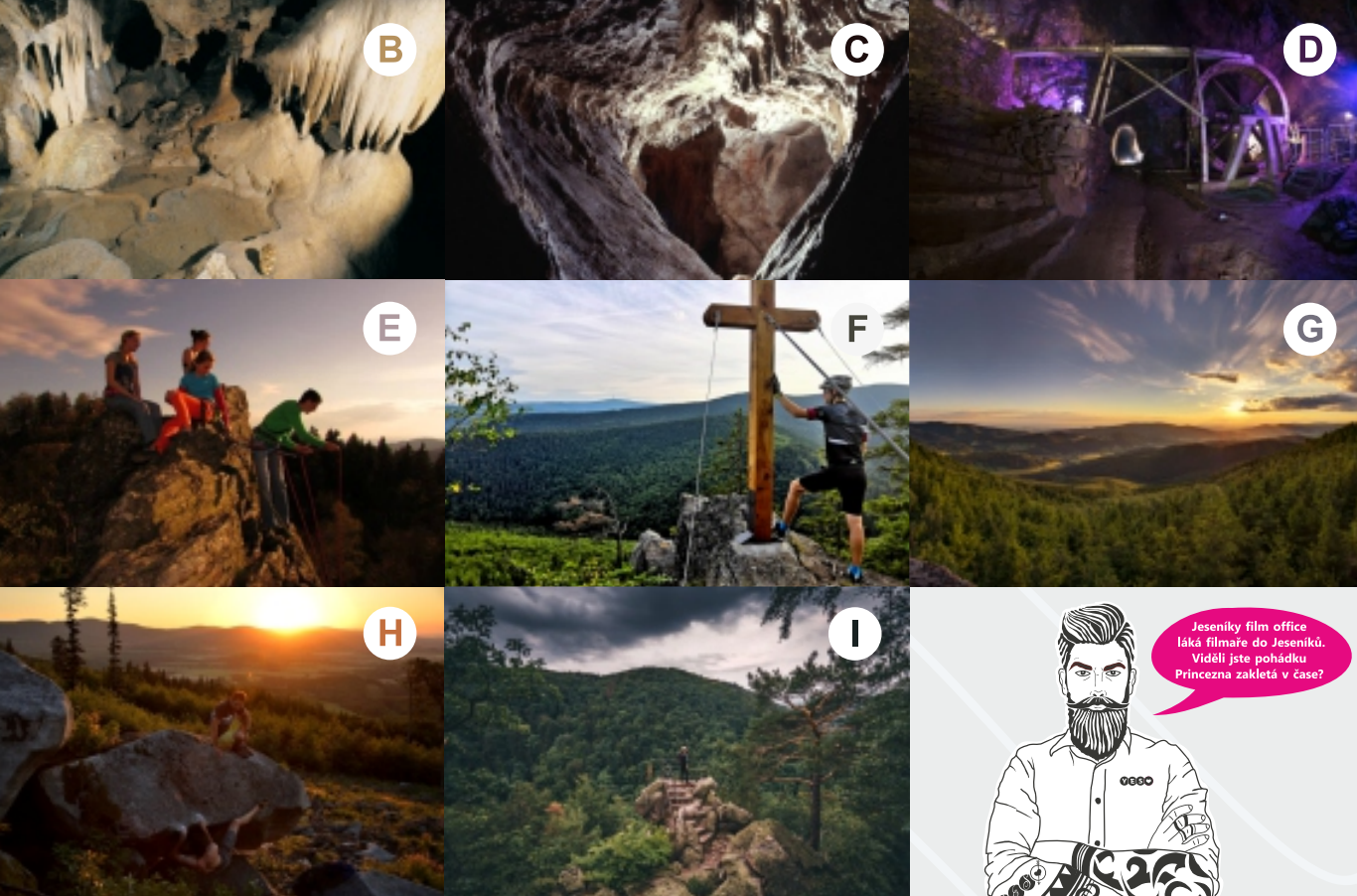
- B** Pod Studničním vrchem se nachází desítky průzračných pramenů, na které navazuje další stejně rozsáhlé prameniště **pod Zlatým Chlumem**. Obě oblasti jsou od dob V. Priesnitzze využívány také k vodoléčbě.
- C** Na území Jeseníků se nachází dvě hlavní oblasti s **minerálními prameny**, na jejichž území byly zřízeny lázně Velké Losiny a **Karlova Studánka**.

Jeseníky jizvy dávných dob



Čertovy kameny tvoří několik skalních útvarů nacházející se nad městem Jeseník.

Poskytují nejen nádherné výhledy na hřebeny Jeseníků, ale jsou také útočištěm pro horolezce.



- B** **Jeskyňe Na Pomezí jsou největším zpřístupněným jeskynním systémem** v České republice, vzniklým rozpouštěním mramoru, tj. krystalického vápence.
- C** **Jeskyňe Na Špičáku se řadí k nejstarším písemně doloženým jeskyním ve střední Evropě.** Přes 400 metrů dlouhý podzemní labyrint chodeb je vytvořen v devonských mramorech.
- D** **První zmínka o Poštovní štole pochází z roku 1513.** Podzemní labyrint chodeb ukrývá zbytky pomůcek po ruční těžbě, barevné náteky minerálů i křišťálové jezírko.
- E** **Vyhlídkové skály Rabštejn s hradní zříceninou dosahují výšky až 35 metrů.** Je odtud nádherný výhled do krajiny. Skály jsou oblíbeným místem pro horolezce.
- F** Uprostřed jeseníckých hvozdů **nedaleko Vrbna pod Pradědem se nachází zajímavý skalní útvar Kamzičí skála**, pod nímž teče průzračný **Bílý potok**.
- G** Podle pověsti prý **Obří skály** vznikly díky sázce dvou obrů. Už to dává tomuto místu působivý podtext. Co ale určitě **ohromí**, je **výhled na okolní hory**.
- H** **Rychlebské hory jsou posety mnoha menšími skalními bloky**, přinesené v období, kdy sem sahal pevninský ledovec. **Dnes jsou tyto útvary oblíbené zejména pro bouldering.**
- I** **Čertovy kazatelny jsou tajemným místem uprostřed Račího údolí**, odkud lze vidět až do sousedního Polska.

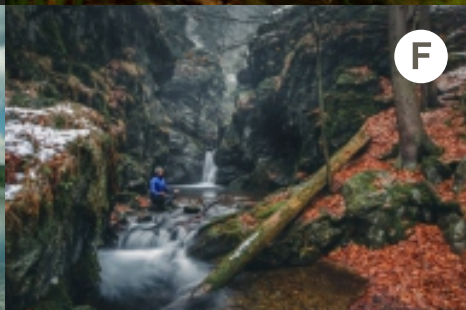
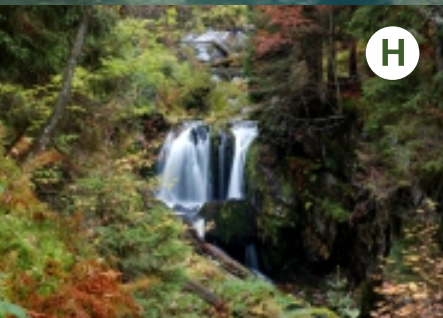


Jeseníky film office
láká filmaře do Jeseníků.
Viděli jste pohádku
Princezna zakletá v čase?

Jeseníky průzračná voda



Vysoký vodopád je s výškou 25 metrů nejvyšším vodopádem v Jeseníkách, který se v zimě mění na ledovou záclonu.

**B****C****D****E****F****G****H****I**

YES card
vám umožní čerpat slevy
a bonusy v Jeseníkách!

- B** Říčka Huntava vyhloubila na horním toku **Rešovské vodopády s čtmi kaskádami**.
- C** **Vodopád na Borovém potoce je tvořen několika kaskádami.** Voda z nejvyššího skalního prahu překonává více než osmimetrový převis.
- D** **Nedílnou součástí magické krajiny Rychlebských hor je bezpočet zatopených lomů.** Pokud máte rádi přírodní koupání, právě tyto lomy jsou skvělou alternativou, jak se osvěžit při letním putování.
- E** **Vodní nádrž Slezská Harta vznikla v 90. letech 20. století** má maximální kapacitu až 219 milionů m³. Od hladiny se zvedá několik vyhaslých sopek, které dávají krajině její typický ráz.
- F** V soutězce s kamennými prahy **na Stříbrném potoce** se nachází několik vodopádů se souhrnným názvem **Nýznerovské vodopády**.
- G** Po vzoru zakladatele moderní vodoléčby byl vybudován **Balneopark Vincenze Priessnitze** s venkovními procedurami, který je současně jedinečným dílem zahradní architektury.
- H** **Na horním toku říčky Bílá Opava vznikl stejnojmenný vodopád tvořený několika peřejemi a kaskádami,** který si žádný turista v Jeseníkách nemůže nechat ujít.
- I** V pěti vnitřních a čtyřech venkovních termálních bazénech areálu **Termály Losiny** nechte působit na své tělo blahodárnou vodu.

YES cyklo

světový unikát v podobě Rychlebských stezek
a celá řada dalších bikeparků

populární okruhy YES cyklo v Jeseníkách doplněné
o síť nabíjecích stanic pro elektrokola

Čarodějnická cyklotrasa, Moravská stezka,
Slezská magistrála

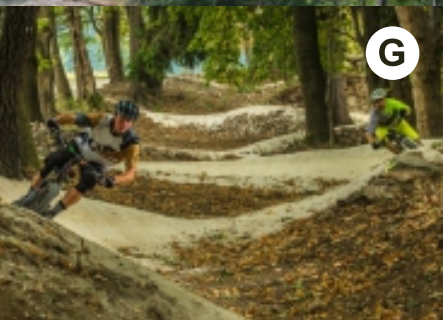


cyklotrasy
pro všechny

dálkové stezky

traily a bikeparky

tématické okruhy

**A****B****C****D****E****F****G****H****A**

Navštivte jedny z nejlepších trailů na světě, navštivte nezapomenutelné Rychlebské stezky.

B

V Bike parku Kouty vás čeká celkem čtrnáct kilometrů adrenalinové jízdy terénními vlnami, klopenými zatáčkami a prudkými sjezdy lesem.

C

V příměstském lese u Šumperka si můžete zajezdit na singletrailech s názvem Tulinka.

D

Vyzkoušejte si parádní traily pro zkušené bikery, začátečníky nebo rodiny. Vše najdete v Express bike parku Karlov.

E

Napumpujte si v Kopřivné do krve pořádnou dávku adrenalinu na náročných trasách, nebo si užijte nenáročné stezky s rodinou.

F

Na Skalním trailu na Dolní Moravě si můžete vyzkoušet jízdu v horském terénu, lesem i na sjezdovce s parádními výhledy.

G

Lipovské stezky jsou menším trail centrem, které je vhodné pro začínající bikery, ale umí zabavit celou rodinu i na půl dne.

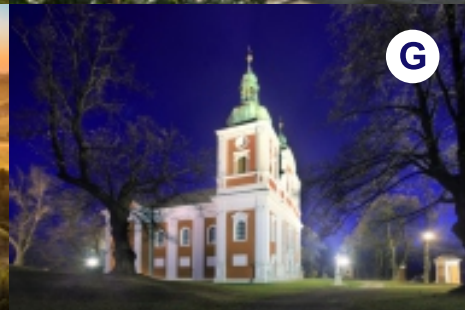
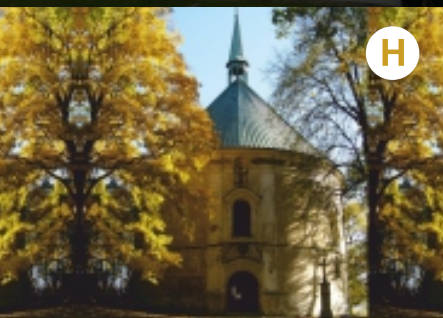
H

Areál Kareš vám nabízí bikepark se spoustou skoků ve stylu lavic a shark finů s téměř desítkou dropů, unikátním počtem shape klopenek, wall-ride a dalších dřevěných prvků.

Jeseníky sakrační dědictví



Poutní místo Panny Marie Pomocné vzniklo v 18. století, kdy kopie slavného obrazu pasovské Madony s dítětem začala přitahovat poutníky.

**B****C****D****E****F****G****H****I**

Soutěžte s námi
na jeseniky.cz a pošlete
neobvyklou fotku z našich hor

B Ve Vidnavě se nachází kulturní památka kostel sv. Františka z Assisi vysvěcený v roce 1898.

C Kostel sv. Michaela v Maršíkově je nejstarší zachovalou lidovou renesanční roubenou stavbou na severní Moravě z roku 1609.

D Hrobka Vincenze Priessnitze byla vybudována v novogotickém stylu z neomítnutého kamenného zdiva a ukrývá ostatky zdejšího léčitele.

E Barokní kostel sv. Anny s netradičně umístěnou věží slouží jako poutní místo, ke kterému vede křížová cesta starobyloou alejí.

F Na vrcholu Uhlířského vrchu, jedné z nejmladších sopek na našem území, stojí barokní poutní kostel Panny Marie Pomocné.

G Kostel na hoře Cvilín, jehož dvouvěžová silueta vévodí širokému okolí je barokní stavbou s nádhernou vnitřní výzdobou.

H Kaple V Lipkách, jak se katolická svatyně nazývá už odnepaměti je právem považována za perlu severomoravského baroka.

I Novogotický kamenný kostel stojící na Boží hoře je oblíbeným poutním místem. Kromě toho jsou zde nádherné výhledy na Rychlebské hory a Polsko.

Jeseníky originální produkty



Už v roce 1874 vznikl v Hanušovicích pivovar Holba, který vyrábí známé jedenácti stupňové pivo Šerák.

**B****C****D****E****F****G****H****I**

Jedinečnost Jeseníků, která spočívá v ryzí přírodě a skvělých lidech, můžete ochutnat také díky značce Jeseníky originální produkt.

B

V centru města Zábřeh si můžete odpočinout v **Levandulové kavárně** nabízející **BIO výrobky s opojnou vůní a blahodárnými účinky této krásné rostliny.**

C

Lahodnou chuť původních receptur z oblasti Jeseníků vám nabízejí výrobky z masa, ovoce a zeleniny **od rodinné konzervárny VIA Delicia ze Zábřehu.**

D

Ruční **výroba likérů** má v **Jeseníkách dlouholetou tradici.** Jako příklad můžeme uvést **rodinnou likérku Bairnsfather z Domašova,** která používá k výrobě pouze přírodní suroviny.

E

Na horské chatě Paprsek, ale nejen tam si můžete během svého putování po Jeseníkách **dát typické borůvkové knedlíky s nezapomenutelnou chutí.**

F

Na Rybářské baště ve Vrbně pod Pradědem si můžete ulovit svého pstruha, nebo si prostě jen **dát rybu ze zdejšího horského chovu.**

G

Kozí farma u Komínků v České Vsi nabízí **čerstvé kozí sýry vyráběné z kvalitního, pasterovaného mléka,** nadojeného přímo na farmě od místních koz.

H

Z těch nej kvalitnějších surovin vyrábějí pralinky ve Velkososinské pralinkárně. Čokoládová chuť produktů vyráběných srdcem stojí rozhodně za to.

I

Schaumannovka je kojenecká voda z chráněného podzemního zdroje v Jeseníkách a patří do kategorie nej kvalitnějších vod.

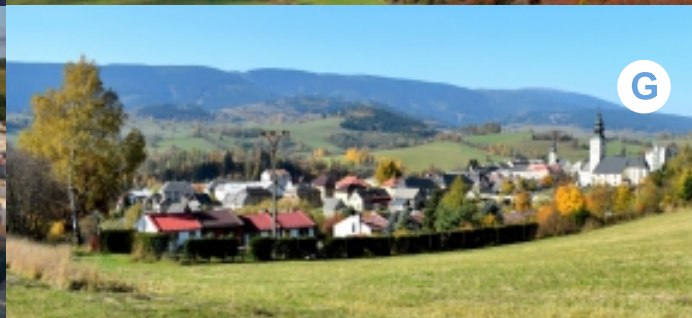
Jeseníky

města uprostřed přírody



A

Město Šumperk s bohatou historií je označováno jako „Živá brána Jeseníků“ a zároveň je nepochybně i známým kulturním centrem.



- B** Lázeňské město **Jeseník** ležící mezi Hrubým Jeseníkem a Rychlebskými horami je známé svou **zelení, prameny léčivé vody a čistým vzduchem**.
- C** **Bruntál** je **nejstarším městem v České republice** s bohatou historií. Díky své poloze v podhůří Jeseníků a blízkosti nádrže Slezská Harta se mu proto přezdívá „**město mezi horami a vodou**“.
- D** Na **úpatí Nízkého Jeseníku a česko-polské hranici** leží město **Krnov**, které si zachovalo mnoho ze své bohaté historie.
- E** Město **Zlaté Hory** je díky své **hornické historii oblíbenou turistickou lokalitou**.
- F** **Javorník** ležící na **úpatí Rychlebských hor** patřil v minulosti mezi významná města. To dokládá mnoho historických památek nejen ve městě, ale i jeho okolí.
- G** Svou **ideální polohou a malebnou krásou** je **Staré Město** přímo předurčeno k tomu, aby otevíralo vstup turistům do zdejších krásných hor a lesů.

Jeseníky

hrady, zámky a zříceniny



Zámek Jánský vrch se vypíná na skalnatém kopci nad městem Javorník a tvoří jeho přirozenou dominantu.

**B****C****D****E****F****G****H****I****B**

Hrad Sovinec byl postaven na konci 13. století na skalnatém ostrohu nad stejnojmenným městečkem a dnes je chráněnou kulturní památkou.

C

Zámek Sobotín dnes slouží jako wellness hotel, ve kterém naleznete nejen dobově opravené místnosti či restauraci, ale také se můžete projít **v krásně upraveném zámeckém parku** s rybníkem.

D

Renesanční **zámek Velké Losiny je snadno zapamatovatelný díky svým typicky trojpodlažním arkádám**. Místo je také neodmyslitelně spojeno s čarodějnickými procesy v Jeseníkách.

E

Renesanční, barokně upravovaný zámek v Bruntále s původním mobiliářem a cennými nástěnnými **rokokovými malbami** patří k významným objektům svého druhu ve Slezsku.

F

Vodní tvrz v Jeseníku dnes slouží jako Vlastivědné muzeum Jesenicka s několika stálými expozicemi, mezi které patří i ta o čarodějnických procesích.

G

Zřícenina hradu Brničko, která je výraznou památkou gotického hradního stavitelství je dnes oblíbeným cílem turistů.

H

Zříceniny hradu Rychleby o jehož minulosti toho není moc známo, leží na skalách nad Račím údolím v Rychlebských horách.

I

Zbytky hradu Kaltenštejn u Černé Vody svědčí o rozsáhlé a mohutné pevnosti.

Jeseníky horské lázně



Priessnitzovy léčebné lázně leží na úpatí Studničního vrchu nad městem Jeseník a navazují na léčbu Vincenze Priessnitze, zakladatele moderní vodoléčby.

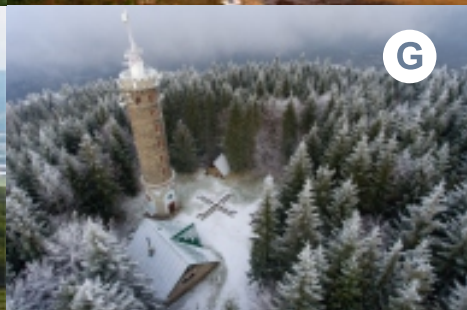


- B** **Termální lázně Velké Losiny** patří mezi nejznámější a nejstarší moravské lázně s tradicí sahající až do 16. století. **Místní termální, sírné a minerální vody mají jedinečný léčebný účinek.**
- C** **Lázně obklopené horskou přírodou v Karlově Studánce se pyšní nejčistším vzduchem ve střední Evropě.** Léčivé účinky zde mají přírodní oxid uhličitý a minerální voda.
- D** **Moderní lázeňské zařízení v Bludově poskytuje lázeňskou péči založenou na nejnovějších lékařských poznatcích** v oborech balneologie, obezitologie a léčebné rehabilitace.
- E** **Schrothovy léčebné lázně v Dolní Lipové** jsou malebným místem na rozhraní Hrubého Jeseníku a Rychlebských hor s **využitím přírodních léčivých klimatických podmínek.**

Jeseníky dechberoucí výhledy



18 metrů vysoká, kamenná rozhledna na Biskupské kupě (891 m n. m.)
je nejstarší rozhlednou v Jeseníkách s výhledy na Jeseníky a Polsko.



Chcete přispět na údržbu běžeckých tras, značení turistických tras a obnovu map a rozcestníků? Můžete na www.jeseniky.cz

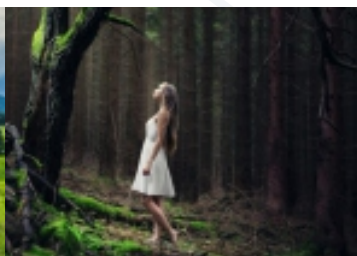
- B** U Šumperka stojí 24 metrů vysoká rozhledna Háj (631 m n. m.). Je z ní vidět nejen Jeseníky, ale také Olomoucká nížina.
- C** Masivní dřevěná 21 metrů vysoká rozhledna vznikla na Předním Bukovém kopci (624 m n. m.) v obci Rapotín.
- D** Přes třicet metrů vysoká rozhledna Stříbrná Twiggy stojí na vrcholu kopce Štvanice (866 m n. m.) mezi Hynčicemi a Stříbrnicemi.
- E** Rohlednu nad Novou Vsí s výškou 31 metrů nenajdeme na žádném vrcholu, přesto je zde krásný výhled na okolní hory.
- F** Unikátní 24 metrů vysoká dvojité věž s kovovou lávkou se nachází na Hraničním vrchu (527 m n. m.).
- G** Kamenná rozhledna Zlatý Chlum na stejnojmenném kopci (875 m n. m.) tyčí se nad městem Jeseník měří 26 metrů a je z ní vidět na celé Jeseníky.
- H** Na česko-polské hranici se nachází 24 metrů vysoká rozhledna na Borůvkové hoře (899 m n. m.) s kruhovým výhledem na Jeseníky, Rychlebské hory a Králický Sněžník.
- I** Rohledna na Cvilíně (436 m n. m.) je kamenná romantická stavba zakončena vyhlídkou s cimbuřím, vysoká 26 metrů.

Jeseníky

produkty a služby



YES 
cyklo



YES 
nature



YES 
ski



YES 
card



YES 
info



YES 
original




Assessing film office
International

YES 
film


Ochutnej Jeseníky

YES 
food




Centrální Moravie & Jeseníky
Convention Bureau

YES 
convention

Jeseníky

– Sdružení cestovního ruchu



Již od roku 1999 jsme destinačním managementem Jeseníků.

Své dvacetileté působení jsme upevnili úspěšnou certifikací dle standardů Ministerstva pro místní rozvoj a agentury Czech Tourism.

CzechTourism



Český systém kvality služeb
Czech service quality system



**TURIST
PROPAG**

specifické přehledné
turistické propagační
materiály



Palackého 1341/2
790 01 Jeseník

info@jeseniky.cz
Tel: +420 583 283 117

Mob: +420 773 771 733
IČO: 689 232 44

Datová schránka: geqx5h
Skype: yes_jeseniky.cz

Zelená linka: 800 022 840



YESO 
jeseniky.cz



MINISTERSTVO
PRO MÍSTNÍ
ROZVOJ ČR

Projekt Komplexní jednotná kampaň Jeseníky napříč kraji
je realizován za přispění prostředků státního rozpočtu
České republiky z programu Ministerstva pro místní rozvoj



ke stažení | download
do pobraniazum | herunterladen

Propagační materiál vydalo Jeseníky – Sdružení cestovního ruchu

Fotografie poskytli: Petr Pavlíček, Radek Leskovjan, Tomáš Neuwirth,
Tomáš Matonoha, Jan Barančík, MSTOURISM, Olomoucký kraj, Josef Baslar,
Daniel Korol, Obec Rapotín, Obec Andělská hora, Město Rýmařov,
Město Zlaté Hory, David Migal, Jeskyně Na Pomezí, Jeskyně Na Špičáku,
Archiv J-SCR, Turistika.cz

Materiál je neprodejný

Copyright © – vydáno 2019