

CzechRepublic



Zažij Moravu!

TOP atraktivita Moravy a Slezska



CzechRepublic



Vydal: Moravskoslezský kraj, 28. října 117, 702 18 Ostrava, ve spolupráci s kraji Jihomoravským, Olomouckým a Zlínským v roce 2017.

Vytvořila: Educa24 agency, www.educa24.cz.

Zdroj foto Moravskoslezský kraj: 1) DOV, 2) Regionální muzeum v Kopřivnici, o.p.s., 3) Slezské zemské muzeum, 4, 6) NPÚ, 5) Muzeum Novojičínska, 9) město Štramberk, 12) Horské lázně Karlova Studánka, 14) TIC regionu Poodří, 15) Matyáš Theuer, Zdenko Hanout (Colours), Pavel Lebeda/sport-pics.cz (Zlatá tretra). **Zdroj foto Olomoucký kraj:** 1) obec Bernatice, 2) Duchovní správa poutního místa Panny Marie Pomocné a TV Noe, 3) Andy Lloyd, Milan Tláškal, Petr Slavík, Ondra Pěnička, 4) Zuzana Pavlíčková, 5) Město Staré Město, 6) Ruční papírna Velké Losiny, 8) A.W. spol. s r. o., 9) Levandulový statek, 10) Městský klub Litovel, 11) Pivovar Litovel a.s., 12) NPÚ, 14) m-ARK Marketing a reklama s.r.o., Martin Váňa a archiv zámku Čechy pod Kosířem, Jaromír Král, 15) Město Plumlov. **Zdroj foto Zlínský kraj:** 1) Římskokatolická farnost Velehrad, 6) TIC Kroměříž, 8) Barum Czech Rally Zlín, Zlín film festival, 11) Betlém Horní Lideč, 13) Valašské muzeum v přírodě, 15) Resort Valachy. **Zdroj foto Jihomoravský kraj:** 1) Turistické informační centrum Valtice, 2) Správa jeskyní ČR, 3) NPÚ, David Židlický, 4) Regionální muzeum v Mikulově, město Mikulov, 5) Jihomoravské muzeum ve Znojmě, Znojemská beseda, 6) Nadace Partnerství, 12) SINGLETRAIL Moravský kras z.s., 13) Michaela Wecker, Projekt Austerlitz, 14) Veletrhy Brno, a. s., 15) Automotodrom Brno.

Neprodejné.

ISBN 978-80-7576-022-7

Tato publikace je výsledkem spolupráce čtyř moravských krajů (Moravskoslezského, Jihomoravského, Olomouckého a Zlínského) a vznikla jako prezentace TOP zážitkových aktivit, které v oblasti cestovního ruchu nabízejí. Cílem spolupráce je účinnější propagace bohatého potenciálu Moravy v oblasti turistiky domácí i zahraniční.

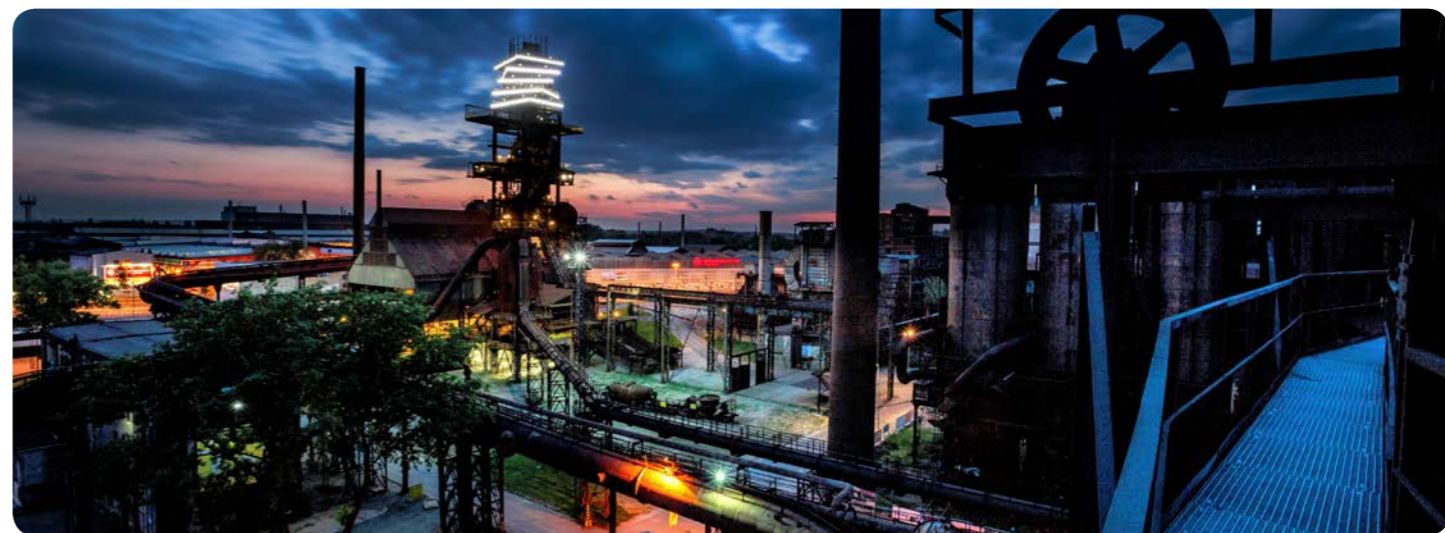


Moravskoslezský kraj se nachází na severovýchodě České republiky a jde o geograficky velice rozmanitý region. Jeho území tvoří šest turistických oblastí – Beskydy, Jeseníky, Těšínské Slezsko, Opavské Slezsko, Ostravsko a Poodří – Moravské Kravaňsko. Nejnavštěvovanějšími pohořími jsou Hrubý Jeseník (Praděd, 1491 m n. m.), který zasahuje do sousedního Olomouckého kraje, a Moravskoslezské Beskydy (Lysá hora, 1323 m n. m.), které zasahují do Zlínského kraje a podél hranice se Slovenskem do Polska. Tradičními kulturními centry

jsou Ostrava, Opava a Český Těšín (s významnou polskou menšinou). Najdete zde množství divadel, muzeí, galerií a kin. Města a obce nabízejí pestré škálu sportovního vyžití. Malebná a pestrá příroda severní Moravy a Slezska poskytuje nespočetné možnosti pro rekreaci, turistiku, poznávání kulturních památek a léčebné pobyty. V letním období využijte rozsáhlou síť turistických tras a cyklotras, v zimě pak centra běžeckého a sjezdového lyžování. Na území kraje se nachází množství kulturních památkových rezervací (Nový Jičín,

Příbor, Štramberk). Mezi architektonické skvosty patří zámky v Hradci nad Moravicí, Kuníně, Raduni, Kravařích či ve Fulneku. Nejstarší historii můžete objevovat na středověkých hradech (Sovinec, Hukvaldy a Starý Jičín). Vzhledem k tradici průmyslové výroby je v kraji řada industriálních památek (areál Dolních Vítkovic, Důl Michal, Landek Park a Hornické muzeum v Ostravě, Technické muzeum Tatra v Kopřivnici, Vagonářské muzeum ve Studénce ad.). Na hranicích s Polskem lze prozkoumat fortifikační systém vojenského opevnění (např.

v Hlučíně-Darkovičkách). Některé památky průmyslové a vojenské architektury najdete jako zastávky tzv. TECHNOTRASY, která je v rámci kraje propojuje a popularizuje. Skvělé přírodní podmínky umožňují léčebné a rehabilitační pobyty ve zdejších lázních. K léčebným procedurám se využívá jodobromová voda. K rekreaci slouží četné vodní plochy (nádrže Žermanice, Těrlicko). Kraj žije mnohými mezinárodními akcemi. Koná se zde velký hudební festival Colours of Ostrava, mezinárodní sportovní soutěže jako Zlatá tretra a další.



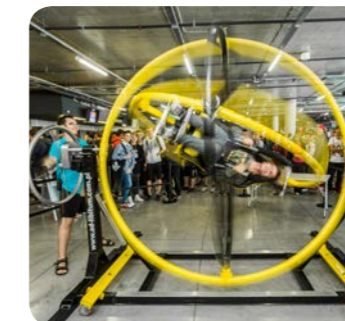
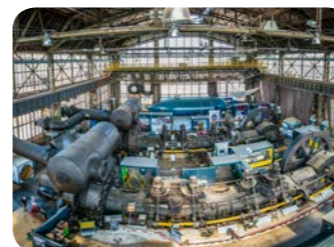
1 DOLNÍ OBLAST VÍTKOVICE A SVĚT TECHNIKY V OSTRAVĚ

+420 724 955 121 nkp@vitkovice.cz www.dolnivitkovice.cz



Národní kulturní památka Dolní oblast Vítkovice zahrnuje rozsáhlý průmyslový areál Vítkovických železáren a jeho industriální architekturu. Původně zde fungoval důl, koksovna a vysoké pece. Oblast je zapsána v seznamu Evropského kulturního dědictví a aktivitami spolku DOV nachází své nové uplatnění jako živé muzeum a vzdělávací, kulturní a společenské centrum. Mezi zpřístupněné a rekonstruované objekty patří plynolem (nyní multifunkční aula Gong), vysoká pec s věží (Bolt Tower), VI. energetická ústředna (Malý svět techniky U6). V roce 2014 bylo otevřeno Science centrum - Svět techniky. Středisko zaměřené na popularizaci vědy a techniky. Svět techniky hostí 4 stálé expozice (Svět příro-

dy, Svět vědy a objevů, Svět civilizace a Dětský svět) a množství krátkodobých výstav. Navštívníci využívají laboratoře, dílny a učebny, 3D kino a Divadlo vědy, ve kterém denně probíhá tzv. Science show. Malý svět techniky U6 představuje dějiny vynálezů od parního stroje až po současnost. Expozice i doprovodné programy vzdělávací prostřednictvím zábavy a hry. Chcete-li si udržet svěží mozek, přijďte si ho k nám procvičit. Nebo vyrazte za odpočinkem či kulturou. V Dolní oblasti Vítkovice se nudit nebudete – koná se zde spousta akcí, např. Colours of Ostrava, běžecké závody City Cross Sprint, divadelní festival Dream Factory, koncerty a další...





2 TECHNICKÉ MUZEUM TATRA V KOPŘIVNICI



+420 556 808 421 recepce@tatramuseum.cz www.tatramuseum.cz

Mnohé obce hledají složitě svou tvář a symboly, které by je reprezentovaly. To ale neplatí o Kopřivnici, malém městě pod Beskydami, které známe, i když jsme se tam třeba dosud nevydali. Jste-li poblíž, neváhejte s návštěvou. Spojte ji s prohlídkou Regionálního muzea v Kopřivnici (spravuje čtyři stálé expozice). Nejdřív zamířte do Technického muzea Tatra. Mapuje historii světoznámé automobilky a pod jednou střešou uvidíte více než 70 automobilů, řadu modelů, motorů a technických unikátů. K těm nejzajímavějším patří tzv. „kočár bez koní“ - vůz Prásident, Tatra 11, Aerosaně,

Tatra 600 Tatraplan, Tatra 87 cestovatelů Hanzelky a Zikmunda a Tatra 111. Přimo u vchodu vítá návštěvníky národní kulturní památka - železniční rychlíkový vůz Slovenská strela. Voňaví benzinem a oleji přeběhněte do jedinečné **Expozice Dany a Emila Zátopkových**, fenomenálních českých olympioniků, nebo se vydejte do nedalekého **Lašského muzea**. V ilustracích pravěkých scénérií jistě odhalíte temperament a talent Zdeňka Buriana, kopřivnického rodáka. A než vyrazíte domů, osvěžte se ještě v **Muzeu Fojtství** lidovými zvyky a tradicemi.



3 AREÁL ČS. OPEVNĚNÍ HLUČÍN-DARKOVIČKY



+420 595 051 110 opevneni@szm.cz www.szm.cz

Nudí vás hrady, zámky, galerie? Překvapte tentokrát rodinu či přátele něčím neobvyklým. Vezměte je na vyjížďku - na kole, bruslích či koních po Areálu čs. opevnění Hlučín-Darkovičky. Spojte výlet do přírody s objevováním vojenských technických památek a zároveň příjemně protáhněte svoje tělo. Systém vojenského opevnění (dnes ve správě Slezského zemského muzea v Opavě) zde vznikl v letech 1935-1938 a tvoří jej čtyři pěchotní sruby a lehký objekt (LO vz. 37A). Stavby svou mohutností a promyšlenými technickými detaily fascinují

ženy i muže, o dětech ani nemluvě. Navíc jsou součástí stezky technických atrakcí, tzv. TECHNOTRASY, která propojuje významné industriální památky na území Moravskoslezského kraje. Každoročně se tady koná řada akcí, které popularizují technické objekty a předvádějí vojenskou techniku v terénu. Zvlášť cílí na rodiny s dětmi. To je pak na pevnostech opravdu živo. Vystupují zde kluby vojenské historie, jezdí tanky, střelí se z airsoftových zbraní. Vojenské opevnění tak symbolicky na čas ožije zábavou a historickou technikou... však dojedte.



4 DŮL MICHAL V OSTRAVĚ



+420 596 231 160
dulmichal@npu.cz
www.dul-michal.cz

Dovedete si představit, že by někdo poté, co odejete z práce, zastavil čas a zakonzeroval vše tak, jak to po vašem odchodu zůstalo? Děsí vás to? Láká? Horníkům z ostravského Dolu Michal to provedli a vytvořili tak unikátní muzejní expozici formou tzv. posledního dne. Vše zůstalo po odchodu zaměstnanců poslední den provozu dolu zachováno na svých místech. A návštěvník žasne a proplouvá osiřelou industriální krásou... Důl Michal je dnes turisty vyhledávaná národní kulturní památka. Stavět se začal v roce 1842, těžba skončila roku 1994 a od roku 2000 je přístupný návštěvníkům.

Nachází se zde také jedinečná expozice báňského záchranářství. Obdivuhodné je především zachovalé původní technické vybavení, elektrické důlní stroje, autentické stavby a množství pracovních pomůcek a nástrojů, které si lze prohlédnout a osahat. Ostatní průvodci jsou většinou bývalí havíři, kteří z doby svého fárání pod zem rádi povypráví o vlastních zážitcích. Důl Michal funguje také jako kulturní a vzdělávací centrum, je oblíbeným místem pro pořádání společenských akcí, konají se zde často ale také rodinné oslavy či svatby.



5 ZÁMEK KUNÍN



+420 556 749 420
kunin@muzeumnj.cz
www.zamek-kunin.cz

Zámek Kunín náleží k perlam moravské barokní architektury. V letech 1726-1734 jej pro hrabata z Harrachu vybudoval věhlasný rakouský architekt Johann Lucas von Hildebrandt (je to jeho jediná realizace v českých zemích). Na přelomu 18. a 19. století zde Marie Walburga, hraběnka z Waldburg-Zeilu, vytvořila jeden z nejmodernějších vzdělávacích ústavů své doby, jehož žákem byl pozdější „Otec národa“, historik František Palacký. Zámek prošel v minulých letech rozsáhlou památkovou obnovou a doslova povstal jak Fénix z popela, což snadno osobně zjistíte, neboť je díky dálnici

na Ostravu dobře dostupný z většiny směrů. Udělejte si výlet a nechte se provést šestnácti autenticky zařízenými pokoji s dobovým vybavením, sbírkami a poznejte na zámecké půdě nejpodivuhodnější barokní komínový systém ve střední Evropě. Nahlédněte do fungování a výbavy malého šlechtického sídla spojeného se zajímavými osudy lidí, kteří je v průběhu staletí obývali. Nebo se zastavte na nějakou tematickou výstavu, koncert barokní hudby či jinou kulturní akci. Koná se jich během roku řada, některé pro svou oblibu pravidelně (Slavnosti růží, přehlídky historických vozidel a další).





7 HRAD HUKVALDY

+420 731 660 808
sprava@hradhukvaldy.eu
www.hradhukvaldy.eu



Tematicky specializovaná turistika je hitem současnosti. Spojte zájem o historii s láskou k hudbě a máte skvělý námět k výletu na hrad Hukvaldy. Téma středověkého života krásně propojíte se světem podhradí a lidovou kulturou, ze které čerpal náměty pro svá fascinující díla místní rodák, světově proslulý skladatel Leoš Janáček. Hrad je klenotem zdejší krajiny. Pochází ze 13. století a u jeho zrodu stál Jindřich z Příbora z rodu Hüekeswagenů (odtud má jméno). Delší dobu jej ale vlastnili olomoučtí biskupové. Dnes je jeho zřícenina významnou kulturní památkou, koná se tady řada akcí

(Rytířské slavnosti, víkendy historické a folkové hudby, dny poezie). Chcete-li svůj výlet spojit s hudebním zážitkem, musíte přijet v létě. To se tady koná mezinárodní hudební festival Janáčkovy Hukvaldy. Hraje se v amfiteátru uprostřed parku, kousek od památníku Lišky Bystroušky a samozřejmě na hradních nádvořích. Koncerty jsou mimořádné atmosférou a svou profesionální úrovní lákají návštěvníky z Čech i zahraničí. Zážitek místa doplňuje pohled na Moravskoslezské Beskydy z vyhlídky vybudované na hradním paláci. Je to nádhara!

6 ZÁMEK HRADEC NAD MORAVICÍ



+420 553 783 915 hradecc@npu.cz www.zamek-hradec.cz

Udělejte si čas na malý výlet a objevte architektonický skvost historické části Slezska – pruské šlechtické sídlo Hradec nad Moravicí. Červený zámek dříve navštěvoval Ludwig van Beethoven, Ferenc Liszt, přátelské vztahy udržovali Lichnovští s W. A. Mozartem, N. Paganinim a dalšími. Každoročně se zde koná mezinárodní festival Beethovenův Hradec. Klasicistní Bílý zámek od roku 1778 po šest generací zveleboval pruský knížecí rod Lichnowských z Voštic a Werdenbergů. V kraji řek a divokých lesů, tradičních selských usedlostí a polí vybudovali Lichnovští unikátní zámeckou dispozici, která přitahuje uměřenou krásou a geometrickou dokonalostí. Zámecká rezidence je obklopena dokonale komponovaným parkem (60 ha) se zajímavými dřevinami. Po jeho prohlídce vyzkoušejte místní gastronomii, kulinařské speciality v některé z místních hospůdek. Nebudete litovat. A pokud jste právě sytí jídlem a řešíte jiná zásadní životní rozhodnutí... milujete a jste milováni, neváhejte a domluvte si tady sňatek! Obřadní síň Bílého zámku nebo park jsou místem, kde si můžete slíbit manželskou lásku a věrnost. A oslavíte to hostinou třeba v klasicistním stylu. Nezaručíme vám, že spolu zůstanete na věky, ale slibujeme, že na takovou svatbu jen tak nezapomenete!

ká rezidence je obklopena dokonale komponovaným parkem (60 ha) se zajímavými dřevinami. Po jeho prohlídce vyzkoušejte místní gastronomii, kulinařské speciality v některé z místních hospůdek. Nebudete litovat. A pokud jste právě sytí jídlem a řešíte jiná zásadní životní rozhodnutí... milujete a jste milováni, neváhejte a domluvte si tady sňatek! Obřadní síň Bílého zámku nebo park jsou místem, kde si můžete slíbit manželskou lásku a věrnost. A oslavíte to hostinou třeba v klasicistním stylu. Nezaručíme vám, že spolu zůstanete na věky, ale slibujeme, že na takovou svatbu jen tak nezapomenete!



8 HRAD SOVINEC

+420 554 219 863
sovinec@mubr.cz
www.hradsovinec.cz



Zajímáte se o historii a stavby našich předků? Chcete vidět šermířský souboj? Touží vaše děti poznat místo, kde žily princezny? Pak se vydejte na hrad Sovinec. V horském údolí Nízkého Jeseníku se tyčí rozsáhlý hradní komplex ze 14. století, který dnes představuje unikátně zachovalou barokní vojenskou architekturu. Hrad má dlouhou historii, její nejtemnější kapitolou je ale období 2. světové války, kdy tu sídlily jednotky SS. Sloužil jako zajatecký tábor a jako sklad věcí ukořistěných za okupace Francie. Po válce hrad z neznámých důvodů vyhořel. Dodnes se věří, že je v podzemí ukryt poklad,

sbírka vín a tajné německé archivy. Stejně tak se traduje, že na úbočí kopce, na němž stojí, je ve stříbrné rakvi pochována „soví princezna“. Během průzkumů se ovšem nic nenašlo. Zdejší kastelán a někteří návštěvníci tvrdí, že se na hradbách o půlnoci odehrávají podivné věci. Prý se tu objevuje bílá a černá paní, šedý skřítek a občas je slyšet nevysvětlitelné zvuky. Skutečné strašení probíhá i při některých prohlídkách. Pokud nejste strašpytlivé, přijďte se přesvědčit. A vezměte s sebou i děti, ty jsou často lepší „detektivové“ než rodiče.



9 ŠTRAMBERK

+420 558 840 617
mic@stramberk.cz
www.stramberk.cz



Milovníci romantických maloměstských zákoutí, labyrintů uliček, tajemné dřevěné lidové architektury a legend, zbystřete. Vyrostlo kdysi v podhůří Beskyd kouzelné městečko, kde se propojila tajuplná historie s čistou nádhrou přírody. To místo pro svůj půvab zvou „Moravský Betlém“, ač na mapách je to Štramberk. Městu vévodí kamenná štíhlá válcová věž Trúba s vyhlídkou. Je pozůstatkem hradu Strallenberg (původ není znám). O pár kroků dál naleznete světoznámou jeskyni Šipku, kde je doloženo nejstarší pravěké osídlení na našem území. (nálež čelisti neandertálského dítěte).

Pak se vydejte po vůni místní perníkové pochoutky. Říká se jí „Štramberské uši“ a připomíná legendu o vítězství nad tatarskými nájezdníky z Mongolska. V jejich táboře prý štramberští našli pytle s nasolenými ušima, které válečníci uřezávali křesťanům a posílali svému chánovi jako důkaz válečných úspěchů. Projděte se také botanickou zahradou Dolní Kamenárka, navazuje na ni ve středověkém vápencovém lomu mikroz rezervace ochránců přírody. Uchvátí vás kamenný labyrint s amfiteátre, propastové jeskyně a pestrá květena.





11 JESENÍKY A PRADĚD

+420 554 751 056
sekretariat@europaded.cz
www.jeseniky-rodina.cz



Milovníci pěších vycházek, horských túr či vášniví cyklisté na ně nedají dopustit. Řeč je o Jeseníkách, rozsáhlé přírodní rezervaci, kterou tvoří Hrubý Jeseník, Rychlebské hory, Králický Sněžník a Nízký Jeseník. Lze si tu vybrat ze stovek dobře značených tras - lehkých i těžších, přesně podle vašich možností. Všechny vedou nádhernou, civilizací nezničenou přírodou. V místech, kde je křišťálově čistý vzduch, a proto též spousta lázní, ozdravných a rehabilitačních středisek. Pokud vyšlápnete do zdejších kopců, nesmíte vynechat túru na nejvyšší horu Hrubého Jeseníku – Praděd (1492 m n. m.).

Pěšky jděte nejlépe po naučné stezce z Karlovy Studánky přes údolí Bílé Opavy. Uvidíte nádherné vodopády, kaskády a přeje, skalní útvary a původní porost (prales). Vystoupáte až k chatě Barborka. Na vrchol je to odtud už jen kousek. Za příznivého počasí uvidíte Beskydy a vzácně i slovenské Vysoké Tatry, Malou Fatru a rakouské Nízké Alpy. Trénovaní cyklisté Praděd zdolají po cyklostezce. Trasa začíná i končí ve Vrbně pod Pradědem a měří 56 km. V létě se můžete vydat po cyklostezkách Jesenícké magistrály, které se v zimě promění v síť upravených běžeckých tras.



12 KARLOVA STUDÁNKA

+420 554 772 004
info@jeseniky-praded.cz
www.jeseniky-praded.cz



Až budete mít pocit, že je třeba na chvíli vypnout, pročistit hlavu, plíce... neváhejte, přijďte a nechte se hýčkat přírodou a zdejšími milými lidmi. Jediněná poloha, léčivé klima, panenská příroda a lázně ve starobylých kulisách. To je obec Karlova Studánka. Nachází se na východní straně hory Pradědu (Jeseníky), v údolí říčky Bílé Opavy. Najdete zde zdravé horské klima, minerální prameny, osobitou architekturu i širokou nabídku regeneračních a léčebných procedur ve zdejších lázních. Léčí se zde většina tzv. civilizačních nemocí (onkologické, kožní, nervové, oběhové, dýchací, pohybové, duševní). Okolí je rájem pro

pěší túry i cyklistické výlety. V zimě lze lyžovat na sjezdovce přímo v obci, nebo vyrazit na náročnější terény v některém z jeseníckých lyžařských středisek. Když se unavíte zdravým pohybem, určitě vám přijde k chuti relaxace v lázeňském bazénovém komplexu nebo wellness. Zastavte se v nedalekém Vrbně pod Pradědem v tamější sklárně. Ohromí vás ručně vyráběné repliky tzv. lesního skla, které jsou díky středověké receptuře jemně nazelenalé, s drobnými bublinkami. Můžete si ho koupit, ale taky zkusit sami vyfouknout. To je zážitek, který stojí za to!



13 TĚŠÍNSKÉ SLEZSKO A HRČAVA

+420 558 321 280 management@tesinskeslezsko.cz tesinskeslezsko.cz



Těšínské Slezsko leží v pohraniční oblasti severovýchodní Moravy a přímo sousedí s Polskou a Slovenskou republikou. Milujete tradice, folklór a legendy? Pak jste na správném místě. V této starobylé krajině se jich zachovala řada. Soužití Slezanů, Slováků a Poláků se promítlo do specifické kuchyně i architektury a dalo vzniknout i zvláštnímu nářečí „po našymu“. Těšínské Slezsko je centrem tradiční gorolské kultury. K významným městům patří Jablunkov, Mosty u Jablunkova, Trinec. Nedaleko je Trojmezí u Hřčavy - místo, kde se setkávají hranice 3 států - České republiky, Slovenska

a Polska. Najdete zde dřevěný kostelík sv. Cyrila a Metoděje z r. 1936, roubenou Masarykovu školu z r. 1924, Lurdskou jeskyni s pramenem... Za výlet stojí Archeopark Chotěbuz-Podobora, nebo bájemí opředená Velká Čantoryje (995 m. n. m.), nejvyšší vrchol Slezských Beskyd. Legenda říká, že je v nitru hory ukryto spící vojsko, které se probudí, až bude slezskému lidu nejhůř a proti zlu tvrdě zasáhne. Také její jméno je opředeno tajemstvím. Rádili tu čerti, kteří ryli kopyty do země (čartoryje), nebo se hora jmenuje podle léčivé zeměžluče lékařské, zvané čantoryjka?



10 BESKYDY A LYSÁ HORA

+420 558 638 256
dm@beskydy-info.cz
www.beskydyportal.cz



„Beskyde, Beskyde, kdo po tobě ide?“ zpívá se ve staré valašské písničce, jako by její autor tušil, že se na horách brzy nebudou potulovat jen „černoocí bačové“. A měl svatou pravdu. Moravskoslezské Beskydy se v poslední době staly mezi turisty mimořádně populární. A přiznejte si, oprávněně. Spojují totiž zachovalou přírodu chráněné krajinné oblasti s velmi dobrým turistickým zázemím četných horských chat, penzionů, rozhleden a všelijaké zábavy a sportovního vyžití. Masiv Beskyd se rozkládá od Valašského Meziříčí až po Jablunkov a z velké části tvoří hranici se Slovenskem. Vyskytují

se zde vzácní karpatští živočichové a rostliny, naleznete zde zbytky původních pralesovitých lesů a unikátní luční společenstva. Návštěva Beskyd se neobejde bez výšlapu na nejvyšší vrchol - Lysou horu (1323 m n. m.), ze které je nádherný pohled na Jeseníky či Západní Tatry. Tedy pokud budete mít štěstí, průměrně zde totiž 211 dnů z roku prší. Beskydy poskytují také sportovní zážitky. Běhá se tu Beskydská sedmička (Mistrovství ČR v horském maratonu dvojic), na mnoha svazích se skvěle lyžuje, létá s padáky nebo leze v lanových centrech.





Zámek Studénka (Vagonářské muzeum)

14 REGION A CHKO POODŘÍ

+420 604 325 376 info@moravskekravarsko.cz moravskekravarsko.cz

Region Poodří se nachází v severní části Moravské brány a jeho přírodnou osou je tok řeky Odry. Charakteristickým a krajinařsky významným prvkem jsou rybníky (vznik od 15. století), kde se vyskytují chráněné druhy rostlin a živočichů. Proto je oblast vyhledávána rybáři, ornitology a milovníky přírody. Je ideálním místem pro výlety škol či rodin s dětmi. Území je protkáno turistickými trasami a četnými cyklostezkami (Jantarová stezka, Greenways Krakov-Morava-Vídeň, Odra-Morava-Dunaj). Nejvýznamnější památkami jsou zámek Kunín s venkovní kuželnou a zámek Bartošovice s expozicí Moravského

Kravařska. Příjemně překvapí i Muzeum moravských bratří (věnováno členům Jednoty bratrské), letecká expozice v Suchdole nad Odrou, záchranná stanice a Dům Poodří v Bartošovicích nebo Rodný dům J. G. Mendela (zakladatele genetiky). Sportovci si mohou půjčit motokáru na odstavné ploše letiště Mošnov nebo vystoupat na rozhlednu Kanihůra v Bílově. V muzeích a infocentrech hledejte zatoulané skřítky z projektu Pohádkového Poodří. Seznámíte se s Picmochy, strapatým Plamínkem či bludičkou Kotvičkou. A ještě můžete vyhrát zajímavé ceny. Stačí sbírat samolepky do pohádkového pasu.



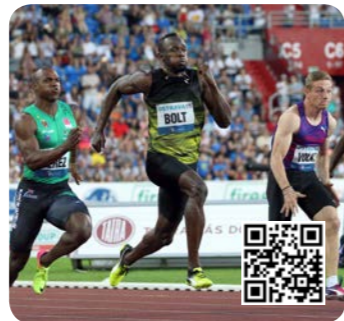
Rodný dům J. G. Mendela

15 COLOURS OF OSTRAVA, ZLATÁ TRETRA, DNY NATO

www.colours.cz www.zlatatretra.cz www.natoday.cz

Ostrava sice stále nese nálepku hornické oblasti a regionu s ekologickými problémy, ale tuto setrvačnou image se jí daří skvělými mezinárodními projekty úspěšně nabourávat. Že je život na Ostravsku dávno barevný, dokládá mezinárodní hudební festival Colours of Ostrava. Koná se v úchvatném prostředí Dolních Vítkovic a spojuje tak zvláštní krásu ocelárny s lehkostí zábavy, tance a zpěvu. Má úžasnou atmosféru, která sem láká hvězdy světové hudby a umění. Najdete zde divadla, workshopy, výstavy, filmy i diskuse v rámci mezinárodního fóra Meltingpot. Ve čtyřech dnech sice nestihnete 350 událostí na 20 scénách,

ale zaručeně zažijete fascinující záživu. Mezi milovníky sportu má zase své trvalé místo Zlatá tretra Ostrava, mezinárodní atletický mítink IAAF kategorie World Challenge, na kterém hostují nejlepší světoví a čeští atleti (Usain Bolt, Jan Železný, Jakub Vadlejch, Bára Špotáková, Pavel Maslák či Jakub Holuša). Velmi populární jsou také Dny NATO v Ostravě, největší letecko-armádně-bezpečnostní akce ve střední Evropě. Jejím cílem je předvést veřejnosti vojenské prostředky, kterými NATO zajišťuje naši bezpečnost. V Ostravě to prostě žije.



Olomoucký kraj je místem dvou osobitých turistických regionů (Střední Morava a Jeseníky), které oslovují milovníky hor, cykloturistiky a historických, technických i přírodních památek. **Střední Morava** je bohatá na zachovalou lidovou kulturu. Centrem regionu je krajské město Olomouc. Má atmosféru starobylého místa, ale díky univerzitě a studentům působí mladá a svěže. Rozsáhlá městská památková rezervace zahrnuje řadu historicky cenných objektů. Na Horním náměstí se tyčí asi nejvýznamnější z nich - barokní Sloup Nejsvětější Trojice. Je zařazen na seznam světového dědictví UNESCO.

Milovníci historie by se však měli vydat i do okolí. Nedaleko se nachází zachovalé středověké hrady Šternberk a Bouzov, klasicistní a renesanční zámky Čechy pod Kosířem a Plumlov a Arcidiecézní muzeum Olomouc či Vlastivědné muzeum v Šumperku. Příjemně překvapí také moravská gastronomie a kultura její poctivé výroby. Rozhodně vyzkoušejte Olomoucké tvarůžky, úžasný, silně aromatický sýr, který nejlépe chutná s cibulí a pivem. Jak se sýr či pivo vyrábí, zjistíte, když neodmítnete prohlídku Pivovaru Litovel nebo Muzea Olomouckých tvarůžků v Lošticích. **Jeseníky** okouzlí možnostmi turistiky,

léčebných pobytů a aktivní dovolené. Cyklisty nadchne více než 1500 km cyklotras. Skvělé jsou stezky v Rychlebských horách a v Lipově. Milovníci sněhu ocení množství lyžařských areálů. Největší jsou Kouty nad Desnou, Červenohorské sedlo a Ramzová. Pěší turisté mohou s přáteli z Polska společně vystoupat na Králický Sněžník, nebo na Praděd. V horách objeví unikátní Lesní bar nebo Andělárrium (sochařská instalace u Rejchartic). Odpočívat lze ve vyhlášených lázeňských centrech Termopark Velké Losiny nebo Priessnitzovy léčebné lázně Jeseník. Příjemně je ve stylových restauracích na Rejvízu,

nebo na rozmanitých velkých kulturních a společenských akcích. Fanoušci blues nesmí opomenout nejproslulejší Blues Alive v Šumperku. Děti vezměte do Velkých Losin, zjistí, jak se vyráběl papír. Mohou si to sami zkusit a odvézt si ho na památku. Pro vás bude tím nejcenějším dárkem jejich dobrá nálada a radost z krásně prožitého výletu či dovolené. Olomoucký kraj je totiž ideálním místem pro rodinnou turistiku a pobyty. Zakoupením turistické karty www.olomoucregioncard.cz můžete na výletech po Olomouckém kraji výrazně ušetřit.



1 TANČÍRNA V RAČÍM ÚDOLÍ

+420 583 034 125 tancirna@bernartice.eu www.tancirna.rychleby.cz

Při návštěvě Rychlebských hor nasmíte vynechat Tančírnu v Račím údolí – nádhernou secesní budovu postavenou roku 1907, které se pro výjimečnou atmosféru a celoroční bohatý program říká Srdce Rychlebských hor. Jde o unikátní kulturní místo (stojí strategicky na křižovatce několika turistických tras a cyklotras), kde se konají taneční večery, výstavy, workshopy, svatby, ale třeba i Den architektury nebo zážitkové dílny pro děti. Můžete se tady v rytmu swingu vrátit do časů první republiky, nebo se v harmonii s okolní přírodou ponořit do krás vážné hudby. Dramaturgie

Tančírny nezapomíná ani na mladé publikum, takže se tady hraje i současná klubová scéna. K příjemnému odpočinku a povídání slouží sympatická kavárna, najdete tu ale také informační centrum a hrací koutek pro děti. Tančírna, jejíž dlouholeté chátání bylo zastaveno díky úsilí široké veřejnosti, je nyní nově rekonstruována (2015, studio Sborowitz). Stavba získala zvláštní uznání v architektonické soutěži o cenu Rudolfa Eitelbergera 2015 a v anketě „7 divů Olomouckého kraje“ z roku 2016 se umístila na prvním místě. Přijďte se o její krásu sami přesvědčit.



2 REJVÍZ A POUTNÍ MÍSTO PANNY MARIE POMOCNÉ



+420 606 418 460 tichopadovar@seznam.cz www.mariahilf.eu

Národní přírodní rezervace Rejvíz leží v severovýchodní části Jeseníků, mezi městy Jeseníkem a Zlatými Horami. Charakteristická jsou pro ni rozsáhlá rašeliniště typu rozvodnicových vrchovišť. Vznikala před 6-7 tisíci lety a vytvořila mělkou krajinnou pánev s nepropustným podložím, do níž stéká voda ze svahů. Tyto podmínky svědčí pestré flóře i fauně. Z rostlin možná uvidíte masožravou rosnatku okrouhlolistou, nad hlavou vám třeba proletí sýc rousný, relikvium doby ledové. Úžasné místa najdete, když sledujete naučnou stezku. Začíná u penzionu Rejvíz (posilněte se a prohlédněte si

unikátní vyřezávané židle s hlavami starousedlíků) a vede až k Velkému mechovému jezírku. Toužíte-li po klidu a samotě, vydejte se hlubokým a liduprázdným lesem třeba na Poutní místo Panny Marie Pomocné (Mariahilf). Uprostřed lesů objevíte originální architekturu, příležitost k relaxaci, poslechu ticha či k setkání s Bohem. Poutní místo je tradičně zasvěceno modlitbám za šťastný porod a narození dětí. Od roku 1995, kdy bylo obnoveno (vzniklo 1718, zrušeno 1973), pomohlo najít cestu k sobě mnoha poutníkům.



3 RYCHLEBSKÉ A LIPOVSKÉ STEZKY

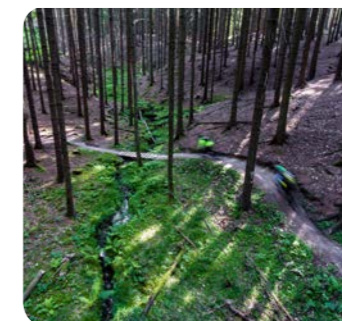
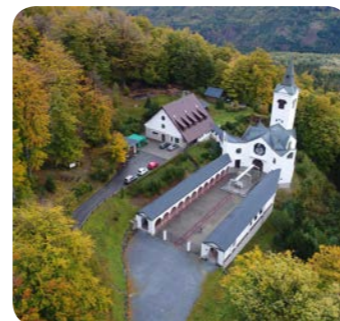


+420 607 061 445 info@rychlebskestezky.cz www.rychlebskestezky.cz



Jezdíte na horských kolech a rádi byste někam, kde je krásně a cyklisticky přívětivě? Vyrážte na Rychlebské stezky! Najdete skvěle promyšlenou síť cyklostezek (trailů), speciálně upravených pro zábavnou jízdu v úžasné přírodě. Vyzkoušejte staré kamenné stezky prorostlé kořeny (Wales), jízdu po balvanech a lávkách (Velryba) či odpočinkovou trasu pro milovníky přírody (Vidnavský okruh). Nebojte se přijet i v horším počasí, všechny trasy jsou sjízdné i za deště a otevřeno je od dubna do října. V horkém létě se osvěžte v zatopených lomech, které jsou v blízkosti několika tras. Všechny

trasy začínají a končí v obci Černá Voda u Základny – Informačního centra. Nemusíte tedy řešit logistiku přesunu a kombinovat cíle, neboť se jedná o uzavřené okruhy. Pokud zrovna nemáte kolo při sobě, nic se neděje. Informační centrum provozuje půjčovnu celoodpružených kol, zajistí výuku jízdy na MTB, veškerý informační servis o trase a okolí, ubytování, občerstvení. Najdete tady ale i cykloprodejnu a službu mytí kol. Můžete si zakoupit suvenýry pro rodinu či přátele, nebo poznat místní bajkery, kteří zde obvykle první sobotu v měsíci brigádníci.



4 LESNÍ BAR U HORNÍ LIPOVÉ



+420 739 473 457 ✉ barlesni@seznam.cz 🌐 www.lesnibar.cz

Už se vám stalo, že jste při horském výšlapu zapoměli svačinu nebo pití? Je to nepříjemné a zážitek z výletu to může pokazit. V Jeseníkách na horaly myslí, takže zde zřídili unikátní samobslužný Lesní bar, který najdete na turistické cestě z Horní Lipové, asi po 2 km cesty směrem k vrcholu hory Smrku (1125 m. n. m). Bar vznikl už v létě roku 2007 a sloužil jako příjemné odpočívadlo pro náhodné kolemjdoucí houbaře, turisty, či projíždějící cyklisty. Zdejší lesník, který toto nádherné zákoutí objevil a bar vybudoval, si tady kdysi odložil své pití, aby se po práci v lese mohl občerstvit.

Jednou ale našel svou láhev prázdnou a na kameni peníze a vzkaz „Díky, pití bodlo!“ Vzal to zvesela a napadlo ho, že by bylo skvělé nechat v lese malé občerstvení i pro ostatní, nejen pro sebe... Zprávy o této neobvyklé službě se rychle šířily a Lesní bar (jak se místu začalo říkat) dnes celoročně využívají turisté a náhodní kolemjdoucí. Postupně se začal rozšiřovat sortiment, objevila se kasička a lidé začali přicházet nejen kvůli výletu, ale taky ze zvědavosti a pro zábavu. Zastavte se taky. Na horách chutná dvojnásob...



5 MEZINÁRODNÍ VÝSTUP NA KRÁLICKÝ SNĚŽNÍK



🌐 www.nakralickysneznik.cz

Milovníci horské turistiky, nepropásněte Mezinárodní výstup na Králický Sněžník, který se koná každoročně (od roku 2010) vždy první sobotu v září a účastní se ho několik set návštěvníků ze všech koutů České republiky, Polska a dalších zemí. Hromadný výšlap začíná ve Starém Městě na náměstí, odkud jede autobus až k chatě Návrší nad Stříbrnicemi. Tam je první zastávka s občerstvením a dál se pak pokračuje pěšky až na vrchol. Těsně pod ním si odpočítejte u kamenné sochy slona, která odkazuje na působení pražské německé umělecké skupiny „Prager Secession“. V roce

1922 ji založili mladí umělci za účelem sblížení Němců a Čechů a vybudovali si zde svou základnu. Slon se stal symbolem Králického Sněžníku a trosky staré turistické chaty z minulého století dokládají, že hory byly i dříve centrem turistiky, lyžování a místem společenského a kulturního života. Nedaleko odsud objevíte pramen řeky Moravy a na samém vrcholu, u zbytků rozhledny, potkáte přátele, kteří na Králický Sněžník vystoupají z polské strany. Zážitek vám bude nejen sportovní výkon, ale také setkání se zajímavými lidmi, s nimiž si je o čem povídat.



6 RUČNÍ PAPIRNA VELKÉ LOSINY



+420 583 248 433 ✉ vstuppenky@rpvl.cz 🌐 www.rpvl.cz

Víte jak a z čeho se vyrábí papír? Slyšeli jste někdy o tom, na co se psalo před jeho vynalezením? Máte zvědavé děti a chcete si s nimi užít prima výlet? Pak pro vás máme tip: prozkoumejte společně ruční papírnu ve Velkých Losinách. Stojí v malebném údolí řeky Desné, ve vesnici, která patří k nejnavštěvovanějším místům podhůří Jeseníků. Papírenskou dílnu dal vybudovat v prostorách bývalého obilného mlýna Jan mladší ze Žerotína v letech 1591-1596 a dnes je jednou z nejstarších fungujících manufaktur v Evropě. Nabízí unikátní prohlídku

dílen za plného provozu, takže vstoupíte přímo do procesu výroby papíru a odhalíte jeho starobylá tajemství takřka na vlastní oči. Uvidíte zde, jak papír vzniká, suroviny, nástroje a zařízení, čerpací síta, filigrány a dozvíte se i o historii zdejší papírny v bohatě vybaveném Muzeu papíru. Pokud máte odvahu a jste přiměřeně šikovni, můžete si papír sami zkusit vyrobit na některé z pravidelně pořádaných zážitkových akcí. Odnese si tak malý dárek, který udělá radost vám i těm, jimž na něj napíšete nějaký veselý pozdrav z výletu.



7 ANDĚLÁRIUM V REJCHARTICÍCH



+420 732 537 643 ✉ andelarium@gmail.com 🌐 www.andelarium.cz



Jeseníky jsou známé svou nenapodobitelnou krajinou. Je tady ale místo, co překvapí čistou krásou vytvořenou fantazií a dovedností lidských rukou. Kousek za Šumperkem (při silnici na Jeseník, po odbočení na Rejchartice) vás zaskočí nečekaná scenérie. Z louky nad cestou shlíží do mlčenlivého údolí nehybné dřevěné bytosti - andělé. Stojí tiše a přinášejí klid místům, se kterými si historie podivně zahrávala. Neobjevují se tu ale zázrakem! Každoročně, od roku 2013, zde vždy třetí týden v červenci začíná Andělárium. Schází se tu sochaři a řezbáři nad kmeny stromů z místních lesů a hledají v jejich tvarech ukryté posly

krásky. Celý týden se pod jejich rukama dřevo mění a ožívá – pátkem je přeměna dokonána. Andělé se poprvé zvednou ze země a přenesou na louku - ovšem nikoliv mávnutím křídel, ale pomocí důmyslné techniky. Jsou zrozeni. S přicházející tmou před každým z nich zažehnou louče a magie metamorfózy je ještě umocněna. Začne první koncert a je tu sobota, závěrečné slavnostní finále. Nechybí program pro děti i dospělé, hudba, dobré jídlo a pití. Andělská louka se otvírá návštěvníkům, aby je ve své náručí hýčkala celý další rok. Zajedte si do Jeseníků, dotknout se ... anděla.





8 MUZEUM OLOMOUCKÝCH TVARŮŽKŮ

+420 583 401 217 | awmuzeum@tvaruzky.cz | www.tvaruzky.cz

Víte, že historie výroby Olomouckých tvarůžků je stará více jak 500 let? Že jde původně o domácí sýr, který byl oblíbený především v oblasti Hané a dnes je chráněný zeměpisným označením? A že je v Lošticích dokonce Muzeum Olomouckých tvarůžků, kde je možné nejen zjistit vše o jejich minulosti, výrobě a složení, ale taky je ochutnat a nakoupit ve více než třiceti hmotnostních či tvarových variantách? Společnost A.W. je jako jediná na světě vyrábí již 140 let a součástí (bezbariérového) muzea je i retro kino. Tam se promítají filmy o výrobě

a historii tohoto jedinečného sýru. Nevíte? Tak neváhejte a poďte jejich nezaměnitelnou chuť a charakteristickou vůni osobně okusit. Olomoucké tvarůžky jsou vyhledávanou delikatesou, která svým složením a chuťovými specifiky odpovídá nárokům moderní gastronomie. Vysoký obsah proteinů a minimum tuků z nich dělá vyhledávanou součást dietního stravování. Výjimečná vůně a chuťově zabarvení je zase předurčuje ke konzumaci v nejrůznějších úpravách a pokrmech. Prostě mňamka.



9 LEVANDULOVÝ STATEK BEZDĚKOV

+420 604 744 534 | info@levandulovystatek.cz | levandulovakavarna.cz

Jak se plní sny? O tom leccos ví Lukáš Drlík a jeho partnerka Veronika Pejšová. Jejich sen převedený do reality voní levandulí. Rozhodli se, že si květinovou krásu, která je obklopuje, nechají pouze pro sebe a díky rozvíjející se agroturistice už třetím rokem vítají v Bezděkově tisíce návštěvníků na Levandulovém statku. Pro každého, kdo sem zavítá, je připravena Levandulová galerie - provoněná expozice, kde o levanduli zjistíte úplně vše. Poučení pak můžete v útulném krámečku zakoupit vybrané originální levandulové výrobky z jejich domácí produkce. Lukáš a Veronika se

vám budou věnovat na komentované prohlídce, zkusíte si nastříhat a upravit vlastní kytičku, nebo si můžete užít lekci jógy. Toužíte-li po svatbě či jiné rodinné akci s vůní levandule, i to je tady možné. Statek je vám po domluvě k dispozici a levandulová vzpomínka na nejkrásnější chvíle s blízkými vás bude jistě provázet celým životem. A před odjezdem nevynechte gastrozážitek: objevte originální Levandulovou kavárnu v centru Zábřeha, kterou Lukáš s Veronikou provozují od roku 2015. Připraví vám úchvatné levandulové kombinace v dezertech i nápojích.



10 HANÁCKÉ BENÁTKY

+420 602 740 826 | klub@mklitovel.cz | www.hanackebenatky.eu

Léto začíná v Litovli už v půlce června a vy můžete být u toho. Stačí, když vyrazíte na tradiční jednodenní festival Hanácké Benátky, který se každoročně koná druhou červnovou sobotu. Je to den plný hudby a zábavy pro malé i velké. Akce pořádaná Městským klubem Litovel už má patnáctiletou tradici, zároveň ale nabízí návštěvníkům pestrý program a vždy něco nového. Na náměstí vystupují kapely různých žánrů, dramaturgie je zaměřena na všechny věkové kategorie, takže zahrnuje taneční vystoupení, dětský program i hry. Organizátoři připravují

také jarmark a farmářské trhy. Najdete je v parku Míru a před Muzeem. V rámci festivalu jste zváni i k prohlídce ostatních litovelských památek a výstav. Tou největší atrakcí je ale plavba na loďkách po Nečizu, rameni Moravy, kdy se plavci dostanou pod terén náměstí, aby mohli obdivovat historické klenby za svitu loučí. Zaklenutá část Nečizu, říčky zanořené pod domy v centru, je v rámci ČR zcela unikátní chráněnou technickou památkou. Festival uzavírá nádherný ohňostroj u rybníka a mnohé potěší, že vstupné je opravdu symbolické.



11 EXKURZE DO PIVOVARU LITOVEL

+420 724 776 392 | navratilova@litovel.cz | www.litovel.cz

Chcete vědět, jak se vaří klasické české pivo? Vidět, jak vypadá varna, spilka a ležácké sklepy? Poznat historii vaření piva v souvislostech? Osahat si současně i historické nářadí a zařízení pivovaru? A nakonec se zchlídit ochutnávkou zlatavého moku, který je českým národním nápojem už po staletí? Není nic jednoduššího. Udělejte si den volna a zamiřte za poznáním do pivovaru v Litovli, kde se pivo vaří už víc jak 700 let! Provedeme vás výrobou a po exkurzi vám nabídneme ochutnávkou piv v návštěvnickém centru, kde je pro fajnšmekry připra-

vena historická muzeální expozice pivovarnictví. Exkurze probíhají v pracovní dny od 10 do 15 hodin, vždy po předchozí domluvě. Provádíme skupiny od 15 osob, jednotlivci se mohou přidat k objednaným skupinám. Je to málo? Pozveme vás tedy do našeho minipivovaru, kde si vyzkoušíte, co vše výroba zlatavého moku obnáší. Uvaříte pod odborným vedením svoje pivo, přičemž můžete postupovat podle doporučených receptur zkušných sládek, nebo si zkusit vytvořit vlastní unikátní pivní original. Tak na zdraví v Litovli!





13 STAROMĚSTSKÁ PEVNOSTNÍ OBLAST



+420 732 530 774 bbck@opevneni-stm.cz www.opevneni-stm.cz

Není to tak dávno, co naše republika investovala nemalé peníze do stavby pohraničních obranných systémů, které jsme pak v předvečer druhé světové války museli vydat bez boje nacistickému Německu. Objekty vojenských bunkrů tak zůstaly v mnoha případech zcela zachovány a díky početným klubům vojenské historie jsou dnes otevřeny návštěvám. Udělejte si výlet trochu jinak a vyrazte po stopách našich dramatických moderních dějin do pohraničních pevností. Začít můžete třeba na Jesenícku naučnou stezkou Staroměstské pevnostní ob-

lasti, která zahrnuje 5 největších objektů v bezprostředním okolí Starého Města. Tam bylo postaveno celkem 57 objektů lehkého opevnění a úsek těžkého opevnění (pěchotní sruby) byl vytyčen v délce 26 km mezi horskými masivy Králického Sněžníku a Hrubého Jeseníku. To už je na solidní výšlap! Když to zvládnete a prozkoumáte hlubiny bunkrů, zastavte se cestou zpátky ve Vojenském muzeu Staré Město, kde je v bývalých kasárnách vytvořena expozice věnovaná historii československého stálého opevnění z let 1935-1938 a československé armády.

12 ŠTERNBERK - HRAD, KLÁŠTER A RYCHLÁ AUTA



+420 585 012 935 hrad.sternberk@npu.cz www.hrad-sternberk.cz

Toužíte se přenést do časů středověkých rytířů a panen? Máte chuť na výlet do minulosti? Stačí málo, a nemusíte k tomu ani sedlat koně a shánět služebnictvo. Vystoupejte k prohlídce hradu Šternberk, který založil ve 13. století příslušník starobylého českého šlechtického rodu Zdeslav z Chlumce a ze Šternberka. Hradní interiéry překvapí svou velikostí a bohatou výbavou, množstvím uměleckých předmětů dovezených z celé Evropy, většinou z doby 15. století. Ale hrad Šternberk skrývá i nečekaná technická zařízení, která zaskočí

i zkušené dobrodruhy - osobní výtah a strojovnu, rekonstruované půdní prostory a Liechtensteinskou kuchyni. Konají se tady různé kulturní a společenské akce, ale na hradě si taky můžete říct „ano“ s ženou svého srdce. Sňatek v těchto starobylých kulíškách snad musí vydržet věky. V těsné blízkosti hradu leží bývalý augustiniánský klášter z 18. století. Prohlídka vám zabere 30 min a dozvíte se vše o historii města i kláštera. Jste-li navíc milovníci rychlých aut, navštivte Šternberk v červnu, pořádají se tu totiž automobilové závody na trati Ecce Homo.



14 ZÁMEK ČECHY POD KOSÍŘEM



+420 773 784 110 kastelancpk@seznam.cz www.zamekcechy.cz

Kdo by alespoň na chvíli nezatoužil po životě záměckého pána či paní a nezasnil se nad tím, jaké by to bylo procházet se vlastním parkem, lovit zvěř a čaj či kávu servírovat v salónku s výhledem do luk a polí? Volné místo majitele zámku vám nenabídneme, ale zažít na chvíli staré časy šlechtických mravů a etikety, to jde i dnes. Vstaňte pravou nohou, oblečte se do gala a vypravte se na zámek Čechy pod Kosířem. Jen vstoupíte, ocitnete se na přelomu 19. a 20. století. Nově zrekonstruované interiéry vás přenesou do časů hraběte Františka Josefa II. Silva Taroucy, jehož pýchou byla

početná sbírka obrazů Josefa Mánesa. Malby vám odhalí talent výjimečného umělce i jeho přátelský vztah s majiteli panství. Příjemně překvapí Muzeum Zdeňka a Jana Svěrákových. Obsahuje originální rekvizity, scénáře a kulisy k jejich filmům. O něco dále najdete unikátní výstavu historických jízdních kol (sbírka Vlastivědného muzea v Olomouci). Až si ji vychutnáte, objednejte si komentovanou prohlídku rozsáhlého anglického parku, která zahrnuje také výstup na Červenou věž, odkud je nádherný výhled na Kosíř.



15 MYSTICKÝ ZÁMEK A ŠERMÍŘI NA PLUMLOVĚ



+420 775 999 815 zamek.plumlov@seznam.cz www.plumlov-zamek.cz

„Ten plomnovský zámek je za lesem, vzal mě na vujno, nevěděl sem“, zpívá se v jedné z hanáckých lidových písní a její autor by se jistě zaradoval, že po hubených letech minulých staletí je Plumlovský zámek u lesa a přehrady opět v provozu a přístupný návštěvám. Je to stavba veskrze neobvyklá, především tím, že původní projekt zůstal nedokončen a byl různě pozměňován. Zámek, postavený Lichtenštejnem v roce 1688 v areálu plumlovského hradu, má z původně plánované čtyřkřídlé dispozice dokončeno pouze jedno křídlo. I to však

svou mohutností a zdobností vypovídá o velkolepém záměru stavitele. Objekt najdete ve městě Plumlově, 8 km od Prostějova, na úpatí Drahanuské vrchoviny, nad Podhradským rybníkem. Prohlídka zahrnuje tři návštěvnické okruhy, kde je možno zhlédnout zámecké historické expozice s freskami a štukovou výzdobou, různé stálé i sezónní výstavy. Vrcholnou letní akcí je na Plumlově šermířský víkend. Čekají vás historické tance, dobová hudba, zvířata, řemesla, kováři, stánky, ale především vystoupení několika šermířských skupin.



Zlínský kraj



Území Zlínského kraje má členitý charakter. Z převážné části je kopcovitý, tvořený pahorkatinami a pohorími. Rovinatými úrodnými oblastmi jsou Haná (rozkládá se v údolí řeky Moravy na Kroměřížsku) a Slovácko (Uherskohradištsko), kopcovitý charakter a svéráznou kulturu má Valašsko. Významnými pohorími jsou Moravskoslezské Beskydy, Javorníky, Bílé Karpaty a Hostýnské vrchy. Zlínský kraj je specifickým turistickým regionem, je atraktivní množstvím přírodních, kulturních a historických památek. Návštěvníkům nabízí horskou turistiku, lázně, vinařská údolí, archeologická naleziště z doby

Velkomoravské říše, církevní památky a historicky cenné stavby, ale i moderní baťovskou funkcionalistickou architekturu (Zlín). Region poskytuje bohaté sportovní využití. Kvalitní lyžařské dráhy pro sjezd i běh skýtají například Pustevny, Kohútka, Velké Karlovice a Hostýnské vrchy. Podél toku řeky Bečvy prochází moderní cyklostezka, která navazuje na síť moravských, rakouských a slovenských tras. Horolezci můžou trénovat v Lačnovských nebo Čertových skalách. Originální zážitek přináší plavba po Baťově kanálu, k vodním radovánkám slouží vodní plochy Horní Bečva, Bystřička, Ostrožská Nová

Ves, Rusava, Smradavka a Luhačovička přehrada. Množství návštěvníků vyhledává Zlínský kraj z důvodu озdravných, relaxačních či rekreačních pobytů. Oblíbené jsou především lázně Luhačovice. Mají dlouholetou tradici lázeňské léčby dýchacích cest, trávického ústrojí, diabetu a pohybového aparátu. Proslulé jsou přírodními léčivými prameny, příznivými klimatickými podmínkami a také typickou architekturou. Celosvětovému uznání se těší Podzámecká i Květná zahrada a Arcibiskupský zámek v Kroměříži, které jsou zapsány do listiny světového dědictví UNESCO. Za výlet stojí barokní zámek v Buchlově

nebo poutní místa Velehrad či Hostýn. Jedinečný je památník Velké Moravy ve Starém Městě, archeoskanzen v Modré, Valašské muzeum v přírodě v Rožnově pod Radhoštěm či areál staveb na Pustevnách. Zážitek lidové kultury a tradic přináší také Vánoční jarmark v Rožnově pod Radhoštěm nebo mikulášská a čertovská nadílka ve Valašských Kloboukách. Kraj ale žije také současnou kulturou. Každoročně se v Uherském Hradišti koná Letní filmová škola a ve Zlíně Mezinárodní festival filmů pro děti a mládež.

1 VELEHRAD A MODRÁ

Všichni občas potřebujeme v běhu každodennosti zpomalit a ujasnit si, kdo jsme, odkud, kam a proč jdeme. Míst, kde lze taková niterná zastavení zažít, nebývá v okolí mnoho. Jedním z nich je Velehrad. Poutní areál, kde tisícileté dějiny vepsaly svá poselství snad do každého kusu kamene či hlíny. Srdcem Velehradu, jehož historie je spojována s počátky slovanského osídlení a přijetím křesťanství, je rozsáhlý klášter cisterciáků a bazilika Nanebevzetí Panny Marie a sv. Cyrila a Metoděje - původně románská stavba ze 13. století, dnes majestátní barokní chrám. Velehrad je cílem náboženských poutí, ale pořádají se zde i hudební představení, vzdělávací nebo folklorní akce.



+420 571 110 538
info@velehradinfo.cz
www.velehradinfo.cz

V těsném sousedství, na původním archeologickém nalezišti z doby Velkomoravské říše, vyrostl ojedinělý Archeoskanzen Modrá, který představuje slovanské opevněné sídliště středního Pomoraví z 9. století. V rámci prohlídky si tady upečete obilnou placku, vyzkoušíte výrobu keramiky nebo vystřelíte z proutěného luku na terč.



+420 572 501 823
archeoskanzen@email.cz
www.archeoskanzen.cz

Až to zvládnete, zastavte se v Botanické a sladkovodní expozici Živá voda, v níž si prohlédnete zdejší ryby a vodní živočichy v proskleném podvodním tunelu.

+420 576 519 363
info@zivavodamodra.cz
www.zivavodamodra.cz

2 ZÁMEK BUCHLOVICE, HRAD BUCHLOV



+420 572 434 240 buchlovice@npu.cz www.zamek-buchlovice.cz
 +420 572 595 161 buchlov@npu.cz www.hrad-buchlov.cz

Buchlovice jsou ideálním místem pro začátek putování po Slovácku, atraktivní turistické oblasti se spoustou historických památek, relaxačních středisek a lidovou kulturou bohatou živými zvyky a tradicemi. V malé obci objevíte krásný barokní zámek s rozsáhlou zahradou, s Muzeem Podhradí a dalšími zajímavostmi. Nad městem se majestátně tyčí středověký hrad Buchlov (exponáty shromažďuje už od 19. století) s poutní kaplí sv. Barbory. Patří k nejstarším hradům v České republice. Pochází ze 13. století a jeho význam je především v unikátním zachování původní architektonické

podoby. Nikdy nedobytá pevnost je zároveň ukázkou vnitřní proměny gotického hradu v pohodlné renesanční sídlo. Na nádvoří hradu si všimnete starobylé Lípy nevinu, kterou tam podle pověsti (kořeny vzhůru) zasadil mladý vězeň odsouzený k popravě, aby (v případě, že se zazená) dokázal svou nevinu. Údajně se tu zjevuje Bílá paní a duch hradního pána přepočítávající peníze (detaily vám prozradí kastelán). Až hrad prozkoumáte, využijte bohatou síť turistických stezek, cyklostezek či hipostepek a vyrazte do lesnatých koutů pohorí Chřibů.



3 UHERSKÉ HRADIŠTĚ

+420 572 525 525
 mic@uherske-hradiste.cz
 www.uherske-hradiste.cz



Máte-li rádi historii a památky, město Uherské Hradiště – centrum Slovácka – vás určitě nezklame. První zmínky o osídlení se datují už do pravěku. V 9. století zde bylo hlavní centrum Velkomoravské říše. Pozůstatky těchto časů objevíte třeba na Výšině sv. Metoděje (část Sady). Křesťanství misionáři zde vybudovali jeden z prvních zděných kostelů na sever od Dunaje. Z pozdějších dob stojí za zhlédnutí Františkánský klášter nebo bývalá Jezuitská kolej ze 17. století – dnes Slovácké centrum kultury a tradic. Rádi objevujete nová místa všemi smysly? Výborně. Pak jste tady správně. Po

celý rok se v Uherském Hradišti a okolí pořádají akce spojené s kořováním vín (Žehnaní svatomartinských vín, Slovácké slavnosti vína a otevřených památek), folklorní festivaly (Slovácké hody s právem, Mezinárodní dětský folklorní festival Kunovské léto) a řada gastronomických akcí. O prázdninách hostí Uherské Hradiště Letní filmovou školu. V osmi kinech můžete vidět více než 200 filmů a v rámci doprovodného programu navíc zažít skvělá divadelní představení či koncerty. Město je v těchto dnech plné mladých lidí a studentů a veselo je na každém rohu.



4 BAŤŮV KANÁL

+420 518 325 330
 ic@batacanal.cz
 www.batacanal.cz



Kdo by nechtěl zažít tak trochu jinou dovolenou? A zároveň něco, co je vhodné pro celou rodinu? Adrenalin, romantiku, aktivní poznávání přírody a památek... Zvolte plavbu po Baťově kanále a dostanete všechno na jednom místě! V pronajatém hausbótu okusíte námořnická dobrodružství a romantiku zastávek v podvečerním rákosí. Při pomalé plavbě zase můžete vychutnávat sklenku moravského vína či obdivovat přírodu kolem vody. Vezměte si kola. Baťův kanál (vybudovaný v letech 1934-1938) lemuje v celé délce (od Kroměříže do Hodonína) cyklostezka (má skoro 80 km). Na území

Zlínského kraje je vedena mimo úseky automobilové dopravy (Kroměříž až Uherský Ostroh) a plavbu lodí tak můžete kombinovat s úžasnými cyklovýlety do okolí. Vodní cesta má 53 km a vede z části po řece Moravě, jinak uměle vyhloubenými kanály s řadou pohyblivých jezů, plavebními komorami (13) a dalšími vodními stavbami. Na trase je celkem 23 mostů. Plynule splavný je úsek z Otrokovic do Skalice, plavbě do Kroměříže zatím brání neexistence plánované plavební komory na jezu v Bělově. Tam se dá ale krásně dojet právě na kole...



Jízda Králů, Vlčnov

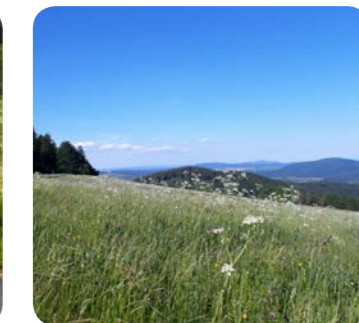
5 BÍLÉ KARPATY

+420 773 784 110
 info@bilekarpaty.net
 bilekarpaty.net



Vydejte se po stopách Žitkovských bohyň - žen obdařených magickými schopnostmi, seznámte se s místy největší letecké bitvy na Moravě, zjistěte, co okouzilo britského prince Charlese... Navštivte Bílé Karpaty, biosférickou rezervaci pod ochranou UNESCO, pohorí nacházející se na obou stranách česko-slovenské hranice. Jistě vás zaujmou nádhernými květnatými loukami, které jsou nejbohatší na výskyt orchidejí ve střední Evropě. Není proto divu, že byly vyhlášeny chráněnou krajinnou oblastí. Nejvyšším vrcholem je Velká Javořina (970 m n. m.). Bílé Karpaty jsou

tvořeny 5 mikroregiony – Dolňácko, Horňácko, Moravské Kopenice, Luhačovičské zálesí a Jižní Valašsko, které se od sebe liší nejen nářečím, ale také folklórem (proslulá Jízda králů ve Vlčnově, Kopaničářské slavnosti, Mezinárodní folklorní festival ve Strážnici, Mikulášský jarmek ve Valašských Kloboukách). Zachovala se zde i lidová architektura (roubené chalupy) a její varianty (stavby Dušana Jurkoviče). Při toulkách Bílými Karpaty se zastavte na statcích drobných biozemědělců, rádi vám nabídnou něco ze svých plodin k ochutnání.



6 KROMĚŘÍŽ

+420 573 321 408
infocentrum@mesto-kromeriz.cz
www.kromeriz.eu



„Kroměříž, Kroměříž, Kroměříž je pěkné město, je tam jedno stavení ze samého kamení...“ zpívá se v lidové písničce z Hané. Dnes ale není jasné, kterou z památných staveb měl autor na mysli. Kroměříž je jich totiž bez nadsázky plná. Město si vysloužilo označení Hanácké Atény a patří k nejnavštěvovanějším místům České republiky. Od nepaměti je spjato s bohatou historií, kulturními tradicemi, úrodnou krajinou i s vážností olomouckých biskupů, kteří si město vybrali za své letní sídlo, což zásadně ovlivnilo jeho vzhled i význam. Památky UNESCO (Arcibiskupský zámek, Pod-

zámecká zahrada, Květná zahrada) nejsou ale jediným důvodem, proč město navštívit. Zašlou slávu kroměřížského mincovnictví si připomeňte při hledání Pokladu biskupa Bruna. V biskupské mincovně si pak zdarma vlastnoručně vyrazíte skutečnou minci na památku. Nebo ochutnejte skvělé pivo ze tří místních pivovarů či pravé mešní víno z historických vinných sklepů ze 13. století. Projděte se v krivolakých uličkách a stínných podloubích, ubytujte se v některém ze stylových hotelů s výhledem na zámecký palác. Obklopí vás neopakovatelná atmosféra a budete chtít zůstat.



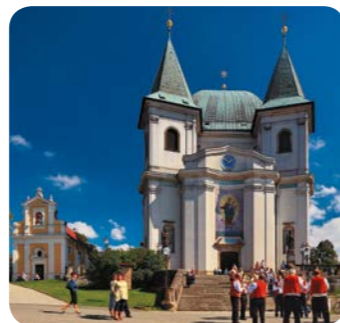
7 HOSTÝNSKÉ VRCHY A SVATÝ HOSTÝN



+420 573 381 693 matice@hostyn.cz www.hostyn.cz

Hostýnské vrchy patří mezi nevelká pohoří, ale jsou velmi populární právě pro množství zážitků, které jejich zvláštní přináší. Mezi oblíbené turistické cíle patří Svatý Hostýn, Rusava nebo lyžařská střediska Tesák a Troják. Hostýn s bazilikou Nanebevzetí Panny Marie a křížovou cestou od Dušana Jurkoviče je tradičním mariánským poutním místem. Podle známé pověsti se zde ve 13. století (1241) ukrývali místní při nájezdu Tatarů. Trpěli ale nedostatkem vody, proto se modlili k Matce Boží. Na její přímluvu vytryskl pramen a mohutná bouře donutila Tatary k ústupu... Oblast je bohatá na

kulturní památky, od těch nejstarších (zbytky keltského oppida na Hostýně), přes zříceniny středověkých hradů (Lukov, Šaumburk, Křídlo, Obřany) až po technické památky současnosti (nádrž na plavení dříví – klauz v Rajnochovicích). Hostýn je také skvělou základnou a cílem značených turistických tras. Leží na páteřní hřebenové „Hostýnské magistrále“, což je 52 km značených tras, v zimě upravovaných pro běžkaře, v létě vhodných pro cykloturistiku. Nechte se jimi vést proti proudu času třeba ke zříceninám hradů či na zbrusu novou rozhlednu na Kelčském Javorníku.



8 ZLÍN (NEJEN) BAŤOVSKÝ

+420 577 630 222
is@zlin.eu
www.ic-zlin.cz



Metropoli jihovýchodní Moravy, ležící na rozhraní Valašska, Hané a Slovácka, proslavil v 1. pol. 20. století zejména Tomáš Baťa, zakladatel obuvnických závodů. Nejen svou moderní organizací výroby, ale také péčí o zaměstnance a město jako celek. Tovární areál a obytné čtvrti jsou dnes památkovou zónou. Ostatně po stopách Tomáše Bati vyjděte s průvodcem. Prohlédnete si 21. správní budovu obuvnické firmy – první mrakodrap v Evropě, 14|15 Baťův institut či vilu. Uchvátí vás funkcionalistická architektura, která prorůstá celým městem. Zlín ale není jen Baťa. Tra-

dici tady má také filmová tvorba, se kterou se seznámíte na Zlín Film Festivalu - nejstarší a největší filmové přehlídce svého druhu na světě. Projekce zahrnují více než 300 filmů a doprovází je další bohatý program. Milovníci rychlých vozů si zase přijdou na své na Barum Czech Rally Zlín. V srpnu 2018 proběhne už 48. ročník této oblíbené motoristické akce. Rodiče s dětmi si zamilují místní ZOO, která nabízí prohlídky s průvodcem, komentovaná krmení, ale také spoustu dalších atrakcí. A za návštěvu stojí i pohádkový zámek Lešná z 18. století.



9 VIZOVICE

+420 577 599 110
infocentrum@dkvizovice.cz
www.icvizovice.eu



Nacházejí se východně od Zlína a pyšní se tím, že jsou bránou Valašska. Malé městečko, obklopené Vizovickými vrchy, které při své návštěvě tohoto kraje prostě nesmíte minout. Důvodů je několik. Barokní zámek z 18. století s francouzskou zahradou. Cenný je i tím, že byl obydlen až do roku 1945 a zanedlouho poté (jako autentické sídlo) zpřístupněn veřejnosti. Anglický park s jezírkem a skvělá čokoládovna v předzámčí. V návštěvnickém centru Distillery Land fy Rudolf Jelínek poznáte historii pálení slivovice ve Vizovicích. Během prohlídky se dozvíte nejen, jak se destiláty z ovoce

vyrábějí, ale samozřejmě je budete moci také ochutnat. V areálu likérky se každoročně koná jeden z největších open air festivalů v ČR - Vizovické Trnkobraní. Jde o multizánrovou kulturní přehlídku, která zahrnuje vystoupení špiček české a slovenské hudební scény. Projekt je koncipován jako zábava pro celou rodinu, takže koncerty doplňují i divadelní vystoupení, provoz kinokavárny a dětského koutku. Vizovice hostí ještě jednu významnou hudební akci – Masters of Rock. Vystupují zde tuzemské i zahraniční rockové a metalové kapely.



10 LÁZNĚ LUHAČOVICE

+420 577 133 980
www.luhacovice.cz



Vincentka, Aloiska, Viola, Elektra, Bystrica, Jaroslava... zní to jako jména pohádkových postav, ale jsou to minerální prameny. Vytvářejí v Luhačovicích - největším moravském lázeňském městě. Lázně mají dlouhou tradici léčby dýchacích cest, trávicího ústrojí, diabetu a pohybového aparátu. Proslulé jsou přírodními léčivými prameny, příznivými klimatickými podmínkami a příjemným prostředím, ve kterém se snoubí krásná příroda a specifická architektura lázeňských domů. Každou hodinu zde vyvěrá na povrch 15 tisíc litrů minerální vody, kvůli které sem míří lidé z ce-

lého světa. Luhačovičské prameny jsou totiž jedny z nejučinnějších v Evropě. Jedinečnost místa inspirovala slovenského architekta Dušana Jurkoviče k vytvoření unikátního souboru staveb ve stylu lidové secese. Velkým svátkem, konaným v Luhačovicích vždy v květnu, je obřad otevření a svěcení pramenů. Léčivé prameny a nádherné stavby ožijí pestřími kroji, secesními kostýmy, veterány, zpěvem a tancem a pomůžou zapomenout na všední dny. Přijďte a přeneste se s námi v tyto slavnostní dny do poklidné atmosféry počátku minulého století.



11 JIŽNÍ VALAŠSKO

www.jiznivalassko.cz



+420 737 701 047 betlem@hornilidec.cz www.betlemhornilidec.cz

Podlehnete vábení jižního Valašska (oblast mezi Vsetínem, Vizovicemi a Brumovem - Bylnicí) a nechte se zlákat svéráznou lidovou kulturou v horách zapadlých vesniček a milými lidmi, co jsou rádi, když o jejich život a práci projevíte zájem. Vyjedte třeba do Valašských Klobouk na tradiční prosincový jarmek. Zažijete mikulášskou obchůzku se „skutečnými“ čerty a objevíte výrobky starodávných řemesel, které ožívují perníkáři, krajčářky, bednáři a soukeníci. V nedaleké Horní Lidči si prohlédnete neuvěřitelný mechanický Betlém. Tamější řemeslníci ho se slovenskými přáteli

vyrobili v úctyhodných rozměrech - zabírá plochu 170 m² a ze 220 vyřezávaných figurek se jich víc jak 65 pohybuje. V drobných krámcích ochutnejte valašskou specialitu - slivovici (destilát ze švestek), k zakousnutí pak kus špeku nebo teplou kyselici (hustá polévka se zelím a klobásou). Posilnění vyrazte do skal a vyzkoušejte své lezecké či chodecké schopnosti. Objevte romantická skalní města (Čertovy skály, Lačnovské skály), kam můžete vystoupat po pěšině, nebo je zdolat na lanech. Skály slouží jako cvičné stěny pro začátečníky a středně pokročilé lezce.



12 CYKLOSTEZKA BEČVA

+420 585 319 472 info@cyklostezkabecva.com cyklostezkabecva.com



Pokud rádi poznáváte svět ze sedla bicyklu, neváhejte a vyzkoušejte novou cyklostezku Bečva (160 km). Vede nádherným říčním údolím dvou Bečev - Rožnovské a Vsetínské a propojuje kolem jejich břehů desítky zajímavých míst. Úsek kolem Vsetínské Bečvy (Velké Karlovice - Valašské Meziříčí; 58 km) pojedete krásnou přírodou Hornovsacka a Vsetínem. Druhá část sleduje tok Rožnovské Bečvy (Horní Bečva - Valašské Meziříčí; 31 km) a prochází valašskými dědkami a turisty oblíbeným Rožnovem pod Radhoštěm. Třetí část vede mezi dvěma soutoky - Vsetínské s Rožnovskou

Bečvou a Bečvy s Moravou (Valašské Meziříčí - Tovačov; 70 km) a prožene vás z valašských kopců úzkou Moravskou bránou až do hanáckých rovin u Přerova. Většina tras je vhodná pro rodiče s dětmi i méně zdatné cyklisty (místa i pro bruslaře). Po cestě dělejte zastávky (Zbrašovské aragonitové jeskyně, Hranická propast, Tovačovské rybníky), navštivte hrady a zámky (Vsetín, Lešná, Valašské Meziříčí, Helfštýn) a lidovou architekturu (Valašské muzeum v přírodě v Rožnově pod Radhoštěm, Velké Karlovice). Máte-li rádi společnost, přihlaste se do cyklistických vyjížděk.



13 VALAŠSKÉ MUZEUM V PŘÍRODĚ

+420 571 757 111 muzeum@vmp.cz www.vmp.cz



Používáte doma pantok, valchu, hrable nebo ciplík? Pečete frgále nebo baběny? Že nevíte, o co jde? Pak jste ještě nebyli ve Valašském muzeu v přírodě v Rožnově pod Radhoštěm (založeno 1925). Tam by vám odpověděla každá malá holka. Rožnov skanzenem, jak se muzeu nepřesně říká, žije celý rok. Probíhají tady nejrůznější folklórní akce a festivaly (Národopisné léto, Rožnovské slavnosti, Valašský jarmark), ale zajímavý je i běžný denní provoz. Poznejte masopustní a velikonoční obyčeje, zkuste si vyprat prádlo nebo vykroužit hrnek. Najdete tady ukázky tradič-

ních řemesel, řezbáře, kováře, trhy... muzeum nechce být mrtvým skladištěm, ale živým prostorem, kde se zpívá, vaří, pracuje a slaví. Rozsáhlý areál dnes zahrnuje několik prohlídkových zón (Dřevěné městečko, Mlýnská dolina, Valašská dědina). Vyzkoušejte si, jak se žilo ve starých dřevěnicích, co se vařilo a jak se vyráběly dřevěné či kovové nástroje. Do muzea proudí statisíce lidí ročně, co chtějí poznat tradici řemesel a lidové architektury, ale třeba také vystoupat na mystickou horu Radhošť či Pustevny. Budte letos mezi nimi.



14 JAVORNÍKY A KOHÚTKA

+420 571 451 790
info@kohutka.cz
www.kohutka.cz



Javorníky tvoří přirozenou hranici mezi Českou republikou a Slovenskem a jsou součástí CHKO Beskydy (na české straně) a CHKO Kysuce (na slovenské straně). K nejvýznamnějším chráněným územím na české straně patří Galovské lúky s četným výskytem orchidejí, vstavačů a dalších vzácných druhů rostlin. Na mnoha místech tu vyvěrají minerální prameny. Nejvyšší horou je Velký Javorník (1071 m n. m.) ležící na území Slovenska. Turisticky velmi vyhledávanou oblastí je Kohútka. V zimě funguje jako ski areál s devíti sjezdovkami různých náročností a uspokojí i ty nejnáročnější lyžaře. Funguje zde lyžařská škola pro děti s možností vypůjčení veškerého vybavení. V létě na Kohútce kvete pěší turistika a cyklovýlety. I méně zdatní turisté zvládnou hřebenu přes Javorníky a ti opravdu sváteční návštěvníci hor se mohou lehce projít po trase Kohútka – Portáš. Každý ale určitě musí vyzkoušet místní specialitu – borůvkové kynuté knedlíky. Chutnají opravdu jako od babičky. Pro ty jsou mnozí jedlíci ochotni sem dojet i pěšky.



15 VELKÉ KARLOVICE

+420 571 444 039
icentrum@velkekarlovice.cz
www.velkekarlovice.cz



Jestli chcete vědět, jak se žije na Valašsku, zamiřte alespoň na den do Velkých Karlovic. Je to počtem obyvatel nevelká, délkou ovšem (pro město přivklé chodce) nekonečná obec v podhůří Javorníků a Beskyd. Zkuste se chvíli jen tak toulat kolem, kouzelnou přírodou a pastvinami. Zastavte se u stád ovcí a jejich pasáček, navštivte některá stavení v horách, kde se ještě dodnes tradičně hospodaří, a promluvte chvíli s místními lidmi. Možná vám povědí o jezeře obestřeném tajuplnými legendami, jež inspirovalo i Karla Jaromíra Erbena... Čas se tady ale nezastavil. Velké Karlovice

jsou proslulé akcemi, které přitahují lidi z měst i vzdáleného okolí. Zkuste třeba Karlovský gastrofestival – ochutnáte nejrůznějších speciality v místních hospůdkách a horských hotelích, rozesety jsou po celém údolí Léskové. Mezi pojidáním je možné se projít (či projet) po cyklostezce Bečva, nebo se svézt vláčkem, koňským povozem a historickým autobusem. Součástí akce je i populární soutěž o nejlepší valašský frgál a klobásu. Sportovci ale zvolí spíš Valachy tour – seriál atraktivních závodů v různých disciplínách pro lidi každého věku a kondice.



Jihomoravský kraj



Jihomoravský kraj se skládá z pěti turistických oblastí - Moravský kras, Znojemsko a Podyjí, Pálava a Lednicko-Valtický areál, Slovácko, Brno a okolí. Moravský kras s přitažlivou kopcovitou krajinou a zachovalou přírodou poskytuje zážitek návštěvy jeskynních komplexů a propastí. Oblíbený je především pro pěší a cyklo turistiku. Jižní část kraje je převážně rovinatá oblast polí, luk a vinic se zbytky lužních lesů podél řeky Dyje. Národní park Podyjí je zachovalým říčním údolím v bohatě zalesněné krajině. Krajina Pálavy, Nových Mlýnů

a Lednicko-Valtického areálu oslovuje především milovníky vodních sportů, rybaření a zájemce o historii. Unikátní je biosférická rezervace Bílé Karpaty, která je cenná především svou zachovalou přírodou. Ale ani Brno a jeho okolí nezůstává ve své nabídce pozadu. Město je skutečným kulturním a historickým centrem a milovníci historie by si jeho návštěvu neměli nechat ujít. Jedinou památkou meziválečné moderní architektury je brněnská vila Tugendhat. Je zapsána v seznamu světového kulturního dědictví UNESCO,

kde figuruje také Lednicko-Valtický areál (soustava lesů, luk a vodních ploch harmonicky propojených se stavbami zámku v Lednici a Valticích), Jízda králů (starobylý rituál královských průvodů na ozdobených koních ve Strážnici) a Slovácký verbuňk (mužský skočný tanec). K návštěvě Jižní Moravy láká celá řada zajímavostí (Rotunda sv. Kateřiny ve Znojmě, Archeopark Pavlov, Baťův kanál, hrad Pernštejn, Brněnské výstaviště). Oblíbená je vinařská turistika (Moravské vinařské stezky), lidové tradice a folklór dávající kraji nezaměnitelný

charakter. Většina turisticky přitažlivých lokalit je dnes dostupná na kole (Moravsko-slezská dálková cyklotrasa, Greenways, Jantarová stezka, cyklotrasa Brno – Vídeň). Specifickou atmosféru pak regionu dodávají technické památky a originální motoristické soutěže (Masarykův okruh). Ani rodiny s dětmi nepřijdou zkrátka. Na Jižní Moravě se dá báječně rekreovat u vody, vyjždět na výlety po hradech a zámcích nebo sportovat. Nechte se k výletům inspirovat třeba následujícími řádky.



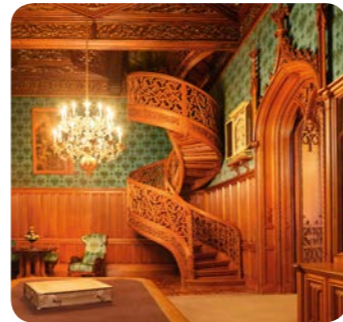
1 LEDNICKO-VALTICKÝ AREÁL



+420 734 256 709 tic@valtice.eu www.valtice.eu

Lednicko-valtický areál zahrnuje množství nádherných míst. Poznejte jeho krásy a objevte kouzlo nejrozsáhlejší komponované krajiny v Evropě, která je od roku 1996 zapsána na seznamu UNESCO a zaujímá rozlohu cca 280 km². Koncept krajiny vznikl za vlády knížat z rodu Lichtenštejnů a je tvořen výstavnými zámeckými sídly ve Valticích a Lednici, okrasnými zahradami, drobnými romantickými stavbami, tzv. salety, citlivě zasazenými do krajiny. Svě putování začnete ve Valticích, měste s dlouhou a bohatou historií, které leží při hranici s Rakous-

kem. Valtice jsou proslulé vynikajícím vínem a památkami a po celý rok poskytují také bohaté kulturní vyžití. Dominantou Lednice je zámek s Janohradem (napodobenina středověké zříceniny), parkem a Minaretem (téměř 60 m vysokým), a když vystoupáte nahoru, okolí vás odmění výhledem na park, Pálavu, Bílé Karpaty, a dokonce vrcholek věže domu Sv. Štěpána ve Vídni). Pěší trasy vás zavedou zpět do Valtic, do Břeclavi (po zelené) či k Novomlýnským nádržím (po červené). Stojí to za to!



2 MORAVSKÝ KRAS

+420 516 413 575
info@caves.cz
www.caves.cz



Pokud se chcete v parném létě ochladit, nadýchat čistého vzduchu, nebo uniknout před hlukem okolního světa... máme řešení. Sestupte do hlubin jeskyní Moravského krasu a odnese si zážitek, na který rozhodně nezapomenete. Moravský kras je naším největším a nejvýznamnějším krasovým územím. Je tu více než 1100 jeskyní, pět je zpřístupněno veřejnosti. Nejznámější jsou Punkevní jeskyně, proslulé podzemní plavbou na říčce Punkvě – zavede vás až na dno propasti Macocha. V Kateřinské jeskyni uvidíte největší zpřístupněný krasový dóm a unikátní hůlkové stalagmity. Jeskyně Balcarka

má bohatou barevnou krápníkovou výzdobu. Sloupsko-šošůvské jeskyně jsou tvořeny mohutnými chodbami, dómy a hlubokými podzemními propastmi. Jejich součástí je i Eliščin jeskyně. Díky výborné akustice se zde pořádají koncerty vážné hudby. A zcela odlišnou jeskyní je Výpustek. Obrovský, zachovalý, ale již nepoužívaný podzemní vojenský kryt. Když vystoupáte opět na povrch, zastavte se v Mariánském chrámu Křtiny (architekt Giovanni Santini). Díky své vnitřní výzdobě a úžasné stavební propracovanosti patří k nejcennějším památkám barokního slohu na Moravě.



3 BRNĚNSKÉ VILOVÉ KVARTETO



+420 515 511 015 info@tugendhat.eu www.tugendhat.eu
+420 778 545 993 vila@npu.cz www.vila-stiassni.cz

Jestliže se vám líbí moderní architektura, nebo se jen rádi necháte inspirovat, pak je pro vás prohlídka brněnské vily Tugendhat a vily Stiassni skoro povinnou záležitostí. Patří do tzv. brněnského vilového kvartetu, kam řadíme ještě Jurkovičovu vilu a vilu Löw-Beer. Vila manželů Tugendhatových z let 1929-1930, navržená architektem Ludwigem Miesem van der Rohe, je jediná památka moderní architektury v České republice zapsaná na Seznamu světového kulturního dědictví UNESCO. Jde o unikátní umělecké dílo ve smyslu konstrukce, prostorového uspořádání, interiérového vybavení, technického zázemí a začlenění do

přírodního rámce. V interiérech, které jsou vybaveny exaktními replikami původního mobiliáře, najdete vzácné materiály - onyx z Maroka, italský travertin, dřeviny z Asie. Dům i přilehlá zahrada jsou dnes uvedeny do stavu roku 1930. Vila Stiassni, známá jako vládní vila, nabízí návštěvníkům ukázkou luxusu a půvabu bydlení doby první republiky. Textilní továrník Alfred Stiassni angažoval brněnského architekta Ernsta Wiesnera, který v letech 1927-1929 stavbu realizoval. Vstupte a obdivujte harmonii a luxus interiéru, který terasou prorůstá do nádherné zahrady.



Vila Tugendhat



Jurkovičova vila



Vila Löw-Beer



Vila Stiassni



5 ROTUNDA SV. KATEŘINY, ZNOJEMSKÉ PODZEMÍ



+420 515 282 211 info@muzeumznojmo.cz www.muzeumznojmo.cz

„Znojmo, Znojmo, vidím tě dvojmo...“ zpívá se v populární písničce. Zatímco autor je opojen krásou zdejších žen a chutí okurek, tedy hodnotami v čase nestálými, vy si vychutnejte laskominy takřkajíc historicky neměnné. A město je jich plné! Proslulou je Rotunda svaté Kateřiny, neuvěřitelně zachovalá stavba knízat z rodu Přemyslovců. Pochází z 11. století a za knížete Konráda II. (1134) byla doplněna o jedinečnou výmalbu. Jde o jakýsi středověký komiks, který zobrazuje Přemyslovců v mýtických příbězích (povolání Přemysla Oráče kněžnou Libuší do Prahy) a ilustruje

křesťanské výjevy (obrazy ze života Ježíše Krista a Panny Marie). Rotunda stojí na skále nad řekou Dyjí a je z ní vidět až do Rakouska, město ale nabízí i zážitek zcela opačné perspektivy. Je jím prohlídka znojemského podzemí. Asi 27 km chodeb budovaných měšťany od 13. století jako sklepy a sklady potravin, ale též jako úkryty a únikové cesty z města. Nabízí dva základní prohlídkové okruhy. Vyberte si klidnou procházku s výkladem o historii, nebo adrenalinový zážitek, kdy si potmě, jen s čelovkou, trasu doslova prolezete po čtyřech.

4 MIKULOV



+420 519 309 014 rmm@rmm.cz www.rmm.cz

Zavítejte do kraje vinic, slunce, starobylé historie a navštivte perlu jižní Moravy - město Mikulov. Seznamte se s dramatickými dějinami místa a historií rodu Dietrichsteinů, jejichž úsilím panství vzkvétalo po několik staletí. Vystoupejte na skalní útes k baroknímu zámku Mikulov, dnes sídlu Regionálního muzea Mikulov, kde stojí za návštěvu nejrozsáhlejší tuzemská expozice vinařství a původní zámecká knihovna. V centru města si prohlédněte starobylé uličky, které se klikatí bývalým ghettem, a několik unikátně zachovalých židovských památek. Je tady synagoga, hřbitov s více jak 4000

náhrobky, z nichž nejstarší se datují do doby 17. století, a také mikve – židovské rituální lázně. Nad městem se tyčí Svatý kopeček, jedno z nejstarších poutních míst na jižní Moravě, ke kterému vystoupáte příjemnou procházkou podél křížové cesty. Můžete též využít některou z mnoha cyklostezek lemovaných vinnými sklípky. Zastavte a ochutnejte zdejší lahodné víno. Město Mikulov vinařstvím a místní gastronomií doslova žije. Nenechte si ujít nejoblíbenější akci - Pálavské vinobraní, které se koná vždy druhý zářijový víkend.



6 MORAVSKÉ VINAŘSKÉ STEZKY



+420 515 903 121 eva.kvapilova@nap.cz www.stezky.cz

Moravské vinařské stezky tvoří ucelenou síť značených cyklistických tras na území deseti vinařských oblastí jižní Moravy. Dohromady měří cca 1200 km a propojeny jsou páteří Moravskou vinnou stezkou vedoucí ze Znojma do Uherského Hradiště. Nasedněte na kolo a vydejte se malebnou krajinou jižní Moravy za poznáním místních krás a za zábavou. Stezky (patří do skupiny Greenways) nabízejí krátké i dlouhé cykloturistické výlety, při kterých se seznámíte s nejoblíbenějšími vinohrady, sklepními uličkami

a historickými i přírodními památkami kraje. A nejen to. Během roku probíhá po trase řada akcí a výletů organizovaných pro veřejnost. Oblíbený je cykloseriál Krajem vína a také různé hodové a vinařské slavnosti. Po vinařských stezkách tak na kole cestujete nejen za kulturou, historií a krásnou přírodou, ale ochutnáte také zdejší víno a poznáte lidi, pro které je pěstování vinné révy údělem i celoživotní zálibou. Takže... zkontrolujte technický stav kola a hurá do sedel!



7 ARCHEOPARK PAVLOV



+420 519 322 126 archeopark@rmm.cz www.archeoparkpavlov.cz

Možná, že jste už jako děti chtěli cestovat v čase a podívat se do pravěku (třeba jako čtyři kluci v geniálním filmu Karla Zemana), ale nešlo to, a tak jste svůj sen vzdali. Místo, kde ho můžete znovu oživit, vzniklo nedávno a spojuje pravěkou minulost s moderní architekturou a technologiemi: Archeopark Pavlov. Vraťte se v čase a objevte archeologická naleziště na svazích vápencového hřebene Pálavy (Pavlovských vrchů), která představují významný sídelní areál člověka typu Homo sapiens z období před 30 000 lety. Okouzlí vás dochované půdorysy sídlišť, ohnišť, zbytky dílen, doklady

výroby nástrojů a dalších předmětů z paleolitické domácnosti. Neuvěřitelné nálezy (kostry lidí, umělecké předměty) se vyjmají v objektu moderní architektury. Atraktivním způsobem pojatá expozice kombinuje na víc jak 500 m² současné audiovizuální technologie i klasickou muzejní prezentaci. Ta je korunována archeologickou skládkou mamutích kostí, která se nachází přímo v místě svého nálezu a představuje tak nejen faunu doby ledové, ale i skutečnou podobu archeologického výzkumu. Probuďte v sobě pravěké pudy a vydejte se na lov! Zážiteků.





9 STRÁŽNICE - SKANZEN A FOLKLORNÍ FESTIVAL



+420 518 306 611 ✉ skanzen@nulk.cz 🌐 www.skanzenstraznice.cz

Lidová kultura a Strážnice patří k sobě už po staletí. Národní ústav lidové kultury pořádá každý rok (vždy poslední červnový víkend) Mezinárodní folklorní festival „Strážnice“, který představuje folklór nejen v jeho přirozené podobě, ale i v současném umění. Pokud jste ale do městečka nedaleko Hodonína dlouho nezavítali, možná vás překvapí, že se k tradičnímu folklornímu festivalu přidala řada dalších aktivit a míst, kde se můžete s lidovou tvorbou a vesnickou kulturou potkat. Ve Skanzenu Strážnice nahlédnete do života lidí na venkově a zjistíte, jak

se v čase proměňovala jejich obydlí. V rozsáhlé venkovní expozici obdivujete stavby z moravských Kopaníc, z Luhačovického Zálesí, vodní technické stavby, vinnohradské stavby či areály lučnického hospodářství. Novinkou mezi zážitkovými trasami je detektivní hra, během které řešíte kriminální případ z vesnického prostředí přelomu 19. a 20. století. Ve skanzenu je spousta živých domácích zvířat, která jsou dnes pro některé děti stejně exotická, jako ta ze ZOO. Tak neváhejte a přijďte na návštěvu.

8 BAŤŮV KANÁL

+420 518 325 330
✉ ic@batacanal.cz
🌐 www.batacanal.cz



Snad každý, kdo někdy četl Jirotkova Saturnina, touží po hausbótu a po klidné říční plavbě na dosah městu a jeho radovánkám. Baťův kanál, historická vodní cesta vybudovaná v letech 1934-1938 původně tyto turistické cíle nenaplnovala. Vodní kanál zajišťoval daleko prozaičtější přesun materiálů a pomáhal se zavlažováním a zvýšením hladiny spodních vod. Dnes je ale místem, kde se prohánějí veslaři a lodě všech velikostí. Máte-li v sobě kousek námořníka, nechte se zlákat krásou řeky Moravy a přijedte. Kanál se od řeky odděluje ve Spytihněvi a znovu připojuje ve Starém Měs-

tě. Ve Veselí nad Moravou řeku opět opouští, ve Vnorovech se společně unikátně kříží a pokračuje majestátně dál až do Sudoměřic. Dnes má 13 zdymadel a plavba je zde výsostně turistickou záležitostí. Na 53 kilometrech trasy si uděláte krásnou dovolenou, víkendové líbáňky nebo odpolední vzdělávací rodinnou plavbu. Z paluby můžete pozorovat krásy přírody, nebo se věnovat dobrůtkám místní rybářské kuchyně. Pro zkušené tu mají malé motorové čluny pro krátkodobé výpůjčky, velké osobní lodě na výletní plavby, ale také obytné lodě pro vícedenní pobyty. Ahóóó na Moravě!



10 STÁTŇÍ HRAD PERNŠTEJN

+420 566 566 101
✉ pernstejn@npu.cz
🌐 www.hrad-pernstejn.eu



Musíte vidět! Každý popis a charakteristika kulhá, když ho srovnáte s originálem. Přezdívá se mu „král moravských hradů“ a je to titul oprávněný. Hrad se tyčí v hluboké zeleni okolí jako zařatá kamenná pěst a přitahuje svou architektonickou pestrostí i romantickou scenérií. Původně jednoduchý gotický hrad nechali postavit páni z Medlova (Pernštejnové) ve 13. století. V průběhu let se přizpůsoboval luxusnějšímu a pohodlnějšímu životnímu stylu. Vznikl renesanční palác, který zůstal zachován ve své původní nádhře bez dalších významnějších přestavb.

Časem se přistavěla barokní, rokoková a klasicistní rezidence a v 19. století byl hrad v interiérech obohacen o romantické prvky. Je tak skvělou ukázkou architektury několika stylů a období. Pro dospělé jsou připraveny dvě prohlídkové trasy, které uspokojí i toho nejnáročnějšího milovníka historie. Pro nejmenší děti (4-6 let) pak téměř detektivní pátrání po tajuplných indiciích, které vedou k jednoduchým zábavným úkolům. Kdo je splní, tomu se za odměnu zjeví Bílá paní. Být se nemusíte, je to dáma vychovaná a veskrze virtuální.



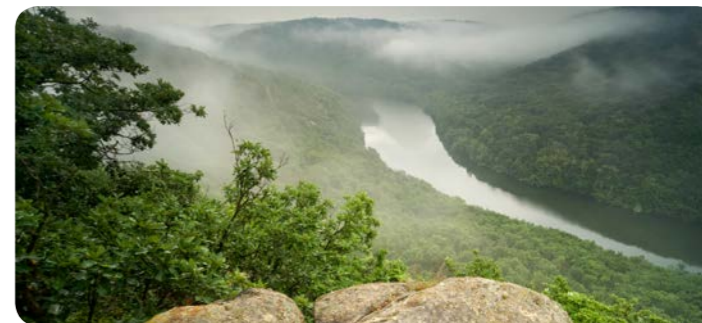
11 NÁRODNÍ PARK PODYJÍ



+420 515 282 240 ✉ info@nppodyji.cz 🌐 www.nppodyji.cz

Civilizace nás zahání do měst, a proto je osvěžující vrátit se (aspoň na víkend či dovolenou) do přírody a obdivovat se její rozmanitosti a krásě. Pokud právě plánujete svou „cestu z města“, vyberte si jako svůj cíl Národní park Podyjí. Rozkládá se mezi Znojmem a Vranovem nad Dyjí, podél hranice s Rakouskem, je nejmenším národním parkem České republiky (63 km²). Kaňon Dyje zde vytváří četné meandry, často hluboce zařiznuté do skalních stěn, a je ukázkou výjimečně zachovalého říčního údolí, které přímo vybízí k procházkám, cyklovýletům či vyjíž-

dkám na koních. Ze sedel i pěšky odhalíte rozmanitou faunu i flóru. Hnízdí zde např. vzácný čáp černý, vyskytuje se tu několik druhů netopýrů. Kolem cest kvetou úžasná vřesoviště a určité zahlédnete i několik druhů orchidejí. V celém parku jsou trasy výletů pečlivě značeny. Do přírody vás rádi doprovodí kvalifikovaní průvodci, kteří vám pomohou najít ta nejkrásnější zákoutí a pojmenovat všechny rostliny a zvířata, na které narazíte. To se může hodit zvláště, pokud s sebou vezmete děti. Na jejich všetečné otázky jsou totiž rodiče často krátkí...





12 SINGLETRAIL MORAVSKÝ KRAS

+420 731 462 595 info@singlekras.cz www.singlekras.cz

Království za kolo! A zvlášť v Moravském krasu... připsal kdosi křídou na ceduli v Autokempu Olšovec (Jedovnice), aby tak dal průchod svému zoufalství. Ano, pokud míříte na dovolenou sem, rozhodně nenechávejte kola doma. Na třech okruzích různé obtížnosti tzv. singletraillech tu může celá rodina prověřovat svoje cyklistické dovednosti a umění. Singletraily jsou jednosměrné přírodní cyklostezky, které podle přesné metodiky budují zkušení znalci místního terénu. V kopcích a lesích Moravského krasu nevedou nikdy dlouho rovně, ale ani příliš prudce dolů či nahoru.

Trasy (v celkové délce 28 km) jsou postaveny v takových místech, aby se dynamicky střídaly klopenky a terénní vlny a bikeři si jízdu maximálně užili. Když jimi postupně prosvítíte, zjistíte, že odsud není nikam daleko. Zastavte se třeba v některé z krasových jeskyní či u propasti Macocha. Na základně v autokempu je dnes k dispozici celá řada služeb pro cyklisty zkušené i začátečníky: infocentrum, testcentrum, půjčovna celoodpružených kol, občerstvení, bike shop, servis, parkování... zmizel tak důvod čmárat po cedulích, když něco zapomenete doma.



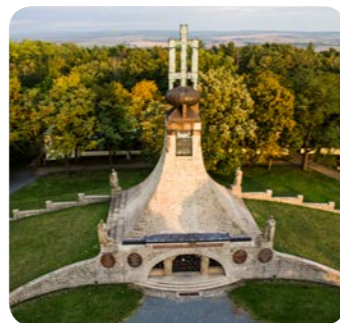
13 BITVA U SLAVKOVA

info@austerlitz.org
www.austerlitz.org



Bitvu u Slavkova asi znáte z dějepisu. Víte ale, že ji můžete vidět na vlastní oči? Každý rok? To je pro všechny milovníky moderní historie dostatečný důvod, proč odložit knihu a začátkem prosince zamířit do Slavkova. Bitva tří císařů, jak se jí říká, proběhla 2. 12. 1805. Tehdy zvítězil císař Napoleon nad ruským a rakouským vojskem. Nápad zorganizovat vzpomínkovou akci u příležitosti 200. výročí bitvy vznikl roku 1998. Na spolupráci se dohodli zástupci Tvarožné u Brna a Napoleonské unie České republiky. Zrodil se Projekt Austerlitz 2005, který chtěl událost popularizovat a profesionálně

prezentovat. Kromě vzpomínkových akcí byly uspořádány historické konference, spuštěn web austerlitz.org, vydány vědecké i populárně-naučné publikace, ve spolupráci s Českou televizí vznikly tři dokumentární filmy. Koncepce slavila úspěch a od té doby jsou velké zimní vzpomínkové akce pořádány každoročně. Hlavní program se tradičně odehrává ve Slavkově a na slavkovském bojišti. Pokud vyrazíte do vojenského pole, zažijete ukázkou bitevní vřavy pod kopcem Santon a pietní akt na Mohyle míru, místě nejtěžších bojů bitvy.



14 BRNĚNSKÉ VÝSTAVIŠTĚ

+420 541 151 111 www.bvv.cz



Atmosféru Brna, druhého největšího města republiky, nevytváří jen historické centrum a přilehlé pamětihodnosti, ale také prostor mnohem mladší, svým významem pro život obce však stejně důležitý - Brněnské výstaviště. Už od doby svého vzniku (1928) se stalo příkladem moderní architektury, která klade důraz na vyvážené proporce i dispoziční, skvělou a odvážnou konstrukci a promyšlené detaily. Nejstarším výstavním objektem je Bauerův zámeček z 19. století, ve kterém se nachází sál navržený architektem Adolfem Loosem, nejznámějším je asi Pavilon A postavený ve funkcionalis-

tickém stylu. Areálu několikrát hrozil zánik, ale lidé jej nikdy úplně neopustili, takže jako výstavní prostor funguje skvěle dodnes. Každý rok se zde uskuteční více než padesát akcí. Ať už jsou to veletrhy, výstavy nebo koncerty. Nejznámější a nejnavštěvovanější je Mezinárodní strojírenský veletrh, koná se na podzim. V sudých letech pak pozornost přitahuje jarní veletrh zemědělské techniky TECHAGRO. Výstaviště ale žije také kulturou, pravidelně Brněnským Majálem nebo koncerty velkých skupin (KISS, The Rolling Stones).



15 MASARYKŮV OKRUH A GRAND PRIX

+420 546 123 300 www.automotodrombrno.cz



Česká továrna na adrenalin - výstředně atmosféru panující na Masarykově okruhu nepojmujete. Závodní dráhu světových parametrů najdete uprostřed lesů na okraji Brna blízko městské čtvrti Žebětín. Masarykův okruh každý rok hostí Grand Prix České republiky světového šampionátu MotoGP a další prestižní motocyklové i automobilové série. Jedním z takových závodů je BOSS GP, v jehož rámci se na startu pravidelně objevují monoposty Formule 1. Masarykův okruh nabízí všem motoristickým nadšencům možnost dalšího adrena-

linového využití. Vyjma hlavní závodní trati je bezprostředně v blízkosti její poslední zatáčky k dispozici malá dráha. Ta je v sezóně otevřena veřejnosti a slouží pro závody silných motokár a zábavných pitbiků. Součástí areálu je i multifunkční polygon, na kterém řidiči mohou absolvovat školu smyku nebo další kurzy bezpečné jízdy. Příznivci jedné stopy mohou využít nabídky celkem 6 druhů motoškol, ze které si vybere jak naprostý začátečník, tak zkušený motokář. Kompletní zázemí dotváří stylové restaurace a GRID Hotel se čtyřhvězdičkovým standardem.



TOP ATRAKTIVITY MORAVY A SLEZSKA

Moravskoslezský kraj

1. Dolní oblast Vítkovice a Svět techniky v Ostravě
2. Technické muzeum Tatra v Kopřivnici
3. Areál čs. opevnění Hlučín-Darkovičky
4. Důl Michal v Ostravě
5. Zámek Kunín
6. Zámek Hradec nad Moravicí
7. Hrad Hukvaldy
8. Hrad Sovinec
9. Štramberk
10. Beskydy a Lysá hora
11. Jeseníky a Praděd
12. Karlova Studánka
13. Těšínské Slezsko a Hřčava
14. Region a CHKO Poodří
15. Colours of Ostrava, Zlatá tretra, Dny NATO

Olomoucký kraj

1. Tančírna v Račím údolí
2. Rejvíz a poutní místo Panny Marie Pomocné
3. Rychlebské a Lipovské stezky
4. Lesní bar u Horní Lipové
5. Mezinárodní výstup na Králický Sněžník
6. Ruční papírna Velké Losiny
7. Andělárnum v Rejcharticích
8. Muzeum Olomouckých tvarůžků
9. Levandulový statek Bezděkov
10. Hanácké Benátky
11. Exkurze do Pivovaru Litovel
12. Šternberk - hrad, klášter a rychlá auta
13. Staroměstská pevnostní oblast
14. Zámek Čechy pod Kosířem
15. Mystický zámek a šermíři na Plumlově

Zlínský kraj

1. Velehrad a Modrá
2. Zámek Buchlovice, hrad Buchov
3. Uherské Hradiště
4. Baťův kanál
5. Bílé Karpaty
6. Kroměříž
7. Hostýnské vrchy a Svatý Hostýn
8. Zlín (nejen) baťovský
9. Vizovice
10. Lázně Luhačovice
11. Jižní Valaško
12. Cyklostezka Bečva
13. Valašské muzeum v přírodě
14. Javorníky a Kohútka
15. Velké Karlovice

Jihomoravský kraj

1. Lednicko-valtický areál
2. Moravský kras
3. Brněnské vilové kvarteto
4. Mikulov
5. Rotunda sv. Kateřiny, Znojemské podzemí
6. Moravské vinařské stezky
7. Archeopark Pavlov
8. Baťův kanál
9. Strážnice - skanzen a folklorní festival
10. Státní hrad Pernštejn
11. Národní park Podyjí
12. Singletrail Moravský kras
13. Bitva u Slavkova
14. Brněnské výstaviště
15. Masarykův okruh a Grand Prix

TOP ATRAKCJE MORAWY I ŚLĄSKA

Kraj morawsko-śląski

1. Obszar Witkowic Dolnych oraz Świat Techniki w Ostrawie
2. Muzeum Techniki Tatra w Kopřivnici
3. Obszar czechosłowackich umocnień Hlučín-Darkovičky
4. Kopalnia Michał w Ostrawie
5. Pałac Kunín
6. Pałac Hradec nad Moravicí
7. Zamek Hukvaldy
8. Zamek Sovinec
9. Štramberk
10. Beskidy i Łysa Góra
11. Jesioniki i Pradziad
12. Karlova Studánka
13. Śląsk Cieszyński i Herczawa
14. Region i Obszar Chronionego Krajobrazu Nadodrze
15. Colours of Ostrava, Złote Kolce, Dni NATO

Kraj ołomuniecki

1. Sala Taneczna
2. Rejvíz i Mariahilf
3. Ścieżki rychlebskie i lipowskie
4. Bar Leśny
5. Międzynarodowe wyjście na Śnieżnik
6. Czerpalnia Papieru Velké Losiny
7. Angelarium
8. Muzeum twarożków ołomunieckich
9. Gospodarstwo Lawendowe
10. Impreza Miejska Hanacka Wenecja
11. Zwiedzanie Browaru Litovel
12. Šternberk – zamek, klasztor i szybkie samochody
13. Obszar warowny Stare Miasto
14. Pałac Čechy pod Kosířem
15. Mistyczny pałac Plumlov

Kraj zlincki

1. Welehrad i Modrá
2. Pałac Buchlovice, zamek Buchlov
3. Uherské Hradiště
4. Kanał Baťy
5. Białe Karpaty
6. Kromierzyż
7. Góry Hostyńskie i Święty Hostyn
8. Zlín (nie tylko) Baťy
9. Vizovice
10. Uzdrawisko Luhačovice
11. Południowa Wołoszczyzna
12. Ścieżka rowerowa Bečzwa
13. Rožnov pod Radhoštěm
14. Jaworniki i Kohútka
15. Velké Karlovice

Kraj południowomorawski

1. Zespół pałacowo-parkowy Lednice-Valtice
2. Kras Morawski
3. Brnieński kwartet willi
4. Mikulov
5. Rotunda św. Katarzyny
6. Morawskie Szlaki Wina
7. Park Archeologiczny w Pavlowie
8. Kanał Baťy
9. Stražnica - skansen
10. Pałac Państwowy Pernštejn
11. Park Narodowy Podyjí
12. Singletrail Kras Morawski
13. Bitwa pod Austerlitz
14. Brnieńskie Centrum Targowo-Wystawiennicze
15. Tor Wyścigowy im. Masaryka oraz Grand Prix

